

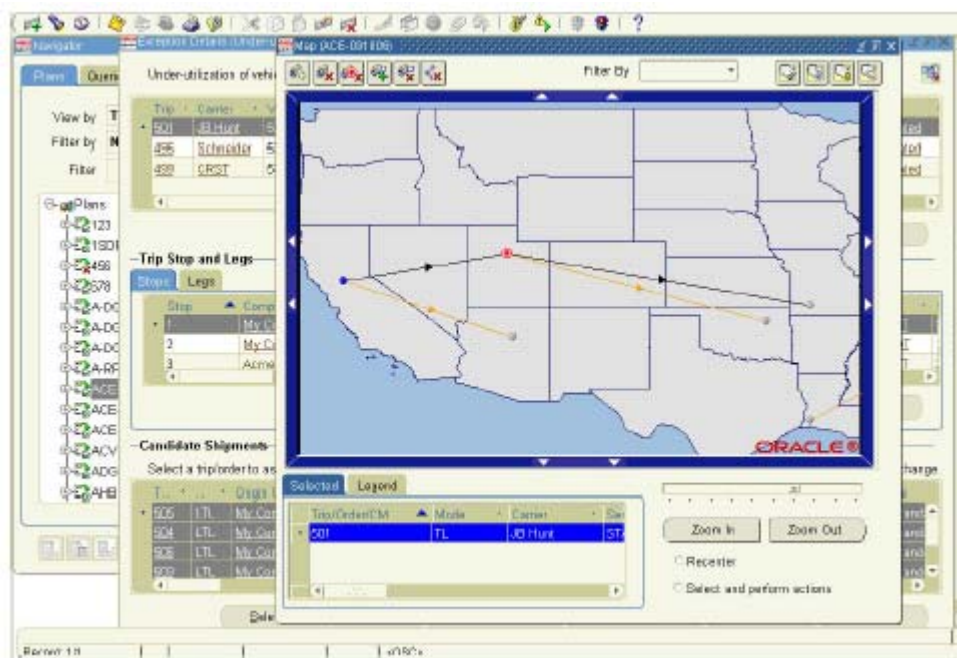
产品介绍

ORACLE 运输计划 11i

你是否希望降低运输成本，同时提高客户服务水平？到目前为止，非集成的业务流程是否使你遇到过事先制定了货运计划，而在计划执行前情况却发生了变化这样的问题？Oracle 运输计划系统(Oracle Transportation Planning)是一个基于互联网的计划解决方案，可以快速制定切实可行的运输计划，在最大限度地确保及时交货的同时减少运费。

Oracle 运输计划——扩展 Oracle 的物流解决方案

Oracle 运输计划系统是完整的 Oracle 物流解决方案的一部分，它提供了集成的计划、执行、协作和绩效管理，能够满足你的物流需求。与订单履行、仓库管理、采购管理和供应链计划功能无缝集成，Oracle 运输计划系统以最经济有效的方式计划从供应商那里运入货物、向客户发出货物以及部门间货运。这使你能够降低运输成本，提高客户服务水平，缩短运输时间并推动持续的改进。



基于地图的用户界面

降低运输成本

Oracle 运输计划系统为经理提供了一套全面的决策支持工具，以便他们制定运入、运出和部门间运输决策。Oracle 运输计划系统利用世界一流的优化技术，降低了运输成本，同时

提高了按时交货率和运输合同的利用率，降低了部署成本。它简化了运输计划流程的每一个步骤，使企业能够更好地响应客户需求，同时大幅提高盈利水平。

创造最佳的整合装载量

Oracle 运输计划系统通过将多个小型货运作业组合为整车运输，帮助你降低运输成本。为了整合货运作业，Oracle 运输计划系统借助合并、拆分和直接换装点，采用了多点行程和集中运输等策略。集中运输和直接换装通过在整合和拆分中心将不同来源和目的地的小型货运作业组合起来，使托运人能够减少长途运输的次数。这使你能够仅在“最后的路程”而不是整个货运路程使用高价的零担（LTL）运输或包裹承运。

创造连续转运

连续转运由一系列装载作业组成，这些作业被连接成单个卡车就可以执行的合理货运任务。连续转运提高了资产利用率，并减少了承运人的驾驶员和设备不均衡的问题。许多承运人为了进行连续转运而向其客户提供优惠。Oracle 运输计划系统为托运人估算时机，以充分利用这些优惠。

选择最佳运输模式和承运人

Oracle 运输计划系统通过为每一次货运确定最佳运输模式、承运人、服务和设备类型，进一步降低了成本。这一过程考虑了成本、运输时间、首选承运人和可用性以及各种其他限制条件，以使用路线指南实现最大的节省。路线指南为货运量相同的任何货运选择相同的运输模式和承运人。这种惯例忽略了承运人收费的微小变化，如某承运人比另一承运人每英里的费率高、但每一站的费用低。此外，路线指南执行模式之间的硬重量分界，忽略了费率和最少的费用如何随着承运人和货物等级而变化。

提高客户服务水平

Oracle 运输计划系统通过使计划人员能够在优化过程中使用多种业务限制条件，促进了按时交货，并能够满足其他客户要求。通过使整个计划过程更快、更有效，Oracle 运输计划系统使计划人员能够将精力集中到诸如客户服务等重要问题上，这是耗费大量人力的以前的计划方法所不能实现的。

缩短运输计划时间——计划更接近执行点

Oracle 运输计划系统提供了多种工具，以缩短计划周期的每一个阶段。计划人员可以计划新的或变更的订单，并发布准备立即执行货运的行程。此外，你可以通过模拟真实的业务规则和限制条件，如车辆的容量、设备和运输合同限制等，获得更准确的计划结果。这减少了按照规则对计划所做的调整。

此外，Oracle 运输计划系统提供了一个强大的可提高生产力的用户界面，包括独特的寻找节省机会（Find Savings Opportunity）和异常问题解决（Exception Resolution）向导、建立快速装载（Quick Load Build）以及一个交互式地图，以加快计划人员进行分析和计划调整的速度。

这些功能所产生的效果是，你可以花费更少的时间来制定和修改运输计划，从而使你能够制定更接近执行点的计划。基于更真实情况的计划减少了重新制定计划的需要，并使你能够充分利用整合机会，最大限度的节省运输成本。

为计划人员而非编程人员设计

Oracle 运输计划结合了最先进的优化技术，同时保留了业务计划人员使用的直接方法。借助简单且直观的图形用户界面，计划人员可以利用高级算法确保运输计划得到优化，同时满足实际的限制条件。Oracle 运输计划系统全面的异常管理功能，使计划人员能够首先将精力集中到最重要的问题上。此外，自动化的例行任务（如根据规则下达执行计划的货运命令）减少了计划人员的工作量。

模拟和递增计划

Oracle 运输计划提供了强大的在线模拟功能，以评估可选模式、承运人和整合方案的使用。这使得在最后确定行程和运输之前，可方便地对可能的计划改进进行成本和遵循业务规则方面的评估。例如，用户可以通过捕获任何最后的条目、取消或数量变更信息，实时更新订单数据，并通过手动修改一些计划的货运量或重新优化整个计划，分析是否适应这些变化。

完全集成的物流解决方案

Oracle 的物流解决方案提供了跨整个订单履行流程的完全集成的端到端计划、执行、协作和绩效管理。所有装运产品都共享通用的重要数据元素定义，如承运人、航线、运费率和设施等。因此，诸如加速新订单或最后订单变更等关键流程可以跨多个产品顺利流动。例如，可在订单管理系统中承诺订货数量变更，并立即由运输计划系统作业计划和进行发布，以便使用仓库管理系统提货和使用运输执行系统进行招标。

推动持续的改进

Oracle 运输计划系统可以计算各种能够突出计划流程及其结果的真正效益与效率的关键绩效指标。与范围广泛的报表和支持工作流的异常警告相结合，这些指标使用户能够识别焦点领域并跟踪持续改进项目的益处。

Oracle 电子商务套件——完整集成的解决方案

Oracle 电子商务套件使企业能够有效地管理客户过程，制造产品、按订单发货、接收货款等，所有这一切都是通过构建在一个统一的信息结构上的各个应用程序来完成的。这个信息结构对企业的客户、供应商、员工、产品，即企业的各个方面，提供单一的定义。无论是实施一个模块还是整个套件，Oracle 电子商务套件都使你能够在整个企业范围内共享统一的信息，从而在更好的信息基础上做出更加英明的决策。

主要特性

<p>高级优化</p> <ul style="list-style-type: none">● 多点整车运输● 集中运输 <i>运入、运出和多级运输</i>● 集中星型的直接换装方式● 复合集中和多点环境● 连续转运● 最佳运输模式、承运人、服务和设备类型选择● 硬限制和软限制模拟● 兼容性限制 <i>禁止或允许各种客户、供应商、工厂、承运人、车辆和货物组合</i>● 与运输任务相关的车辆容量 <i>执行更多直接行程运输，很少执行多点运输</i>● 重量、容积（立方）和货盘容量限制● 服务时间规则 <i>易于估计各种变化带来的影响</i>● 行程安排考虑到工厂发货和接收时间、装载和卸载速率以及与承运人的长期约定● 承运人承诺和首选承运人安排● 运输工具的可用性● 灵活的计划定义 <i>为整个企业、单个设施或按订单类型制定计划</i>● 面向计划人员而非编程人员 <i>即使不懂技术的计划人员也可以轻松了解、配置和使用最前沿的优化技术</i>● 实时模拟和优化 <i>按需运行而不是连续不断的批作业</i> <p>提高的生产力用户界面</p> <ul style="list-style-type: none">● 交互式地图 <i>从图形化视图查看并编辑计划元素</i>● 全面连接的视图 <i>快速导航计划元素</i>● 用户定义的查询● 搜索潜在的节省机会● 高级导航控制	<p>集成的绩效管理</p> <ul style="list-style-type: none">● 大量异常警告● 事先计划审计异常 <i>在优化前，最大限度地确保数据完整性</i>● 用户控制的异常显示 <i>对显示类型进行排列并应用警告阈值</i>● 自动解决异常事件● 绘制关键绩效指标（KPI）图并与目标指标进行比较● 可打印的报表 <i>装运、行程、设备、承运人和订单细节</i> <p>动态计划</p> <ul style="list-style-type: none">● 实时订单更新 <i>动态捕获新订单、取消、数量变更和提速信息</i>● 不断增加的重新优化 <i>在尽量不中断现有计划的情况下适应新的订单变化</i> <p>与执行系统灵活集成</p> <ul style="list-style-type: none">● 直接从源系统捕获订单 <i>订单管理，采购</i>● 基于规则自动发布执行计划的元素 <i>实现了持续的计划流或“自助”运输管理</i>● 计划输出到执行系统的直接交付 <i>在发布运输行程后，可立即通知承运人，以便他们安排码头和其他事宜</i>
-------------------------------------------------------------------------------------------------------------------------------------------------------------------------------------------------------------------------------------------------------------------------------------------------------------------------------------------------------------------------------------------------------------------------------------------------------------------------------------------------------------------------------------------------------------------------------------------------------------------------------------------------------------------------------------------------------------------------------------------------------------------------------------------------------------------------------------------------------------------------------------	------------------------------------------------------------------------------------------------------------------------------------------------------------------------------------------------------------------------------------------------------------------------------------------------------------------------------------------------------------------------------------------------------------------------------------------------------------------------------------------------------------------------------------------------------------------------------------------------------------------------------------------------------------------------------------------

Oracle 公司
全球总部
500OracleParkway
RedwoodShores,CA94065
U.S.A.

全球咨询:
电话:650.506.7000
传真:650.506.7200
网址: www.oracle.com

Oracle 公司(Nasdaq:ORCL)是世界领先的信息管理软件提供商,是世界第二大独立软件公司。公司年收入超过 101 亿美元,在全球 145 个以上国家提供数据库、工具和应用程序产品及其相关的咨询、教育和支持服务。

本文介绍的特性和屏幕图片可能与发布的产品略有不同。

Oracle 是 Oracle 公司的一个注册商标。

文中涉及的所有其他公司和产品的名称仅起标识作用,它们可能是其各自所有者的商标。

版权©2004 归 Oracle 公司所有。未经允许,不得以任何形式和手段复制和使用。

最后更新: 2004 年 8 月

ORACLE