

# 产品简介

## ORACLE 发放管理 11i

*Oracle 发放管理(Oracle Release Management)通过不断将客户的需求纳入订单和计划流程中，使大流量的电子需求管理自动化。通过为生产和订单履行过程提供准确、及时的需求动态，Oracle 发放管理可在减少经营成本的同时提高客户服务水平。Oracle 发放管理是 Oracle 电子商务套件的一部分，后者是一套为协同工作而设计的集成的应用程序。*

### 通过高流量电子协作推动电子商务

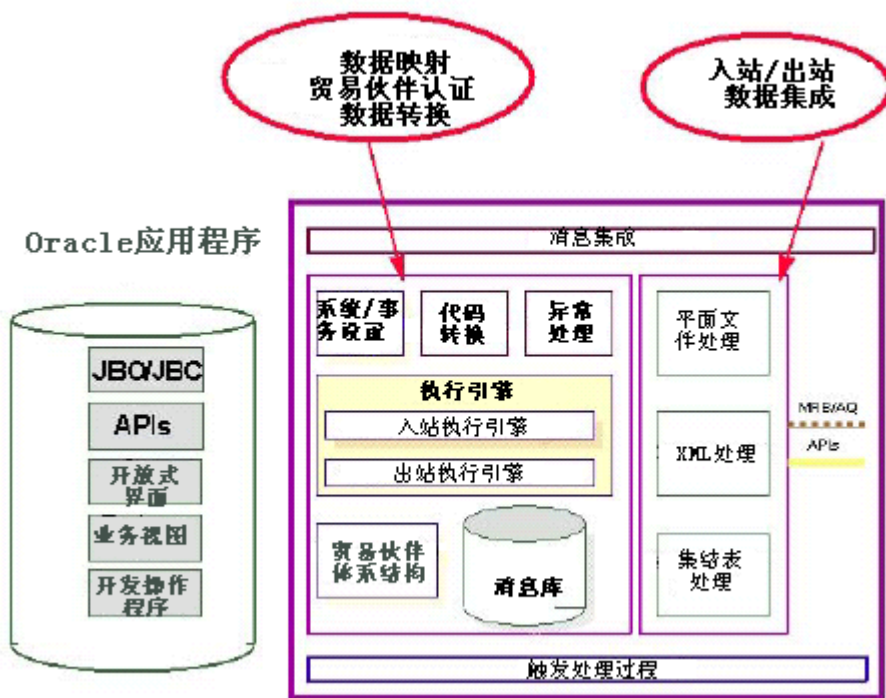
作为一个成功的电子商务企业，您可以利用传统的电子数据交换（EDI）或新出现的电子商务技术，在交换大量的商业信息方面获得巨大优势。利用 Oracle 电子商务网关和 XML 网关，您可以在整个全球供应链中交换商务文档，同时获得电子化通信的各种好处。

### 支持全球电子信息交换

利用 Oracle 电子商务网关的独立于标准的特性，不论你采用何种电子数据交换标准和格式，您都能够与客户和供应商进行广泛的联系。使用 Oracle 发放管理和 Oracle 电子商业网关，您能按照客户的要求支持多种 EDI 标准，例如 X12 和 EDIFACT。您能够处理针对每位客户大量的交易集合，包括入口物流（inbound）和出口物流（outbound）计划和发运计划以及发货通知和发票等。电子商务网关的独立于转换器的设计增强了电子商务网关独立于标准的特性，使您可以保护对当前 EDI 转换器的投资，或者选择一个业务合作伙伴能够最好地互补于公司的战略性电子商务的推动计划。

### 管理新兴技术

当今的电子通信不仅需要强大的 EDI 能力，而且需要支持新兴的电子技术标准，例如 XML 和业务对象（Business Objects）。使用 Oracle 的电子商务网关和 XML 网关，您能够动态地处理和生成 XML 文档。此外，利用 Oracle 电子商务网关与 OracleERP 套件中业务对象的集成性，你可以支持业务对象推广计划。通过在企业内部和向客户推广新兴的 XML 和业务对象技术的，以保持企业的竞争优势。



通过 Oracle 电子商务网关和 XML 网关，Oracle 发放管理能够弹性连接外部世界。

### 基于应用集成的新兴电子商务

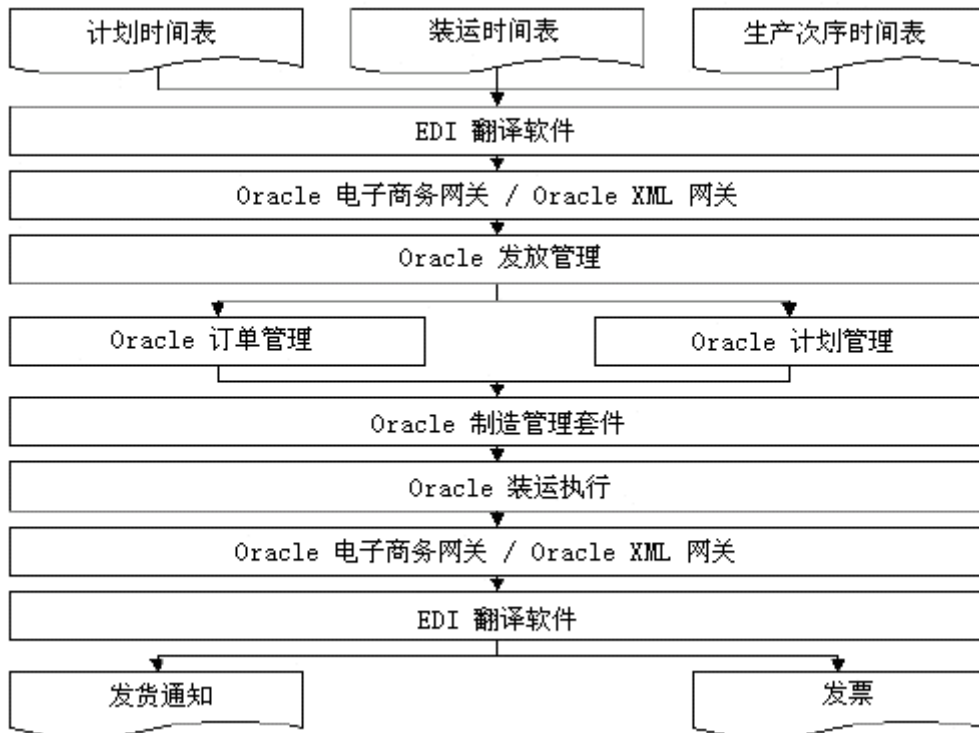
Oracle 电子商务网关还为 Oracle 应用系统与外部应用系统的集成提供了许多新的机会。Oracle 电子商务网关可以与 Oracle 发布的 API（应用程序接口）直接集成，从而为您在执行 EDI 和非 EDI 消息处理任务时提供更大的灵活性。例如，当在 Oracle 应用程序或外部应用程序中进行信息维护时，贸易伙伴 API 能够使电子化的贸易合作伙伴的信息自动实现同步。这种增强的集成能力可降低由于采用不同的系统而导致的运营成本，同时保证在您的整个供应链中传送数据的质量。

### 需求管理使你的电子商务快速响应客户需求

在当今竞争激烈的市场上，对客户需求的快速变化做出迅速反应是成功的关键。客户需求管理的自动化将使您可以迅速响应和适应客户不断变化的和复杂的需求。将客户需求与订单管理和计划过程集成，使您可以准确地根据客户的实时需求制造和发运产品。

### 自动化的发放管理流程

将 Oracle 发放管理和 Oracle 订单管理结合起来使用，客户需求能够自动进行发放和后续的订单管理。拥有高度自动化、集成的需求管理解决方案，您可以从选择的 EDI 转换器将客户发来的计划、发运和作业顺序进度计划接收到 Oracle 电子商务网关。在完成校验和代码转换后，客户的进度计划能够自动调入 Oracle 发放管理系统。Oracle 发放管理的需求处理器核实需求进度要求，依据处理条款管理进度计划信息，然后用现有需求平衡进度计划数据。



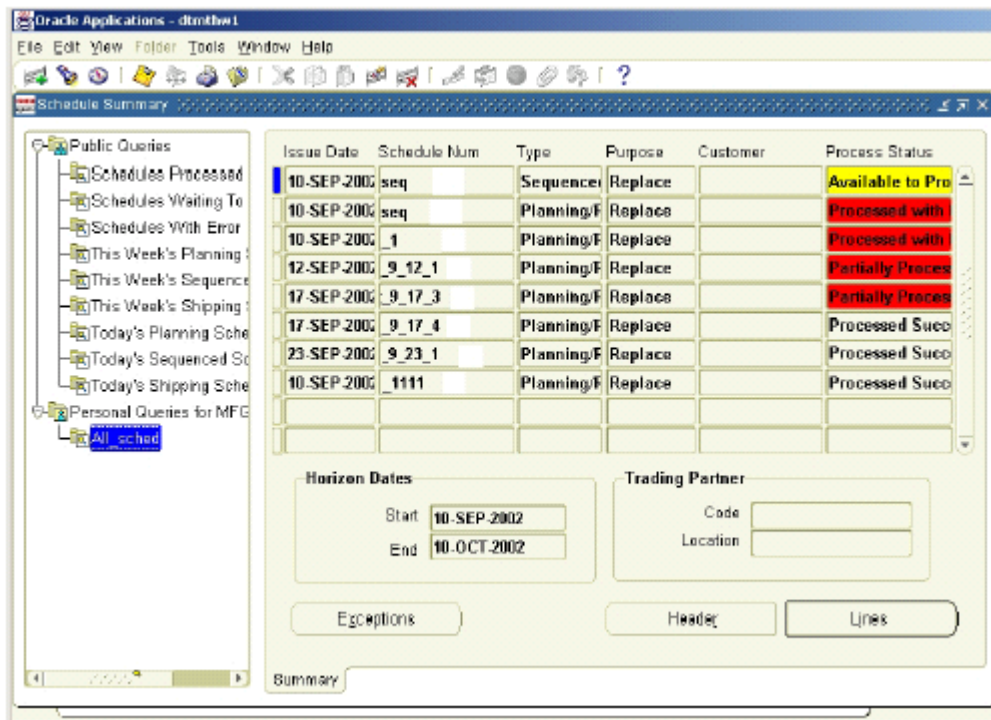
**Oracle 发放管理处理流程**

一旦完成平衡，需求立即转入 Oracle 订单管理，生成或者替代销售订单行数据，然后进入 Oracle 计划管理（Oracle 主计划/物料需求计划和 Oracle 供应链计划）替代预测行数据。使用 Oracle 订单管理和发运执行模块，您可以轻松的计划并执行货物的拣货、包装和发运到客户。一旦发运完成，发运和发票信息通过电子商务网关传回到 EDI 转换器，生成电子发货通知和发票文档并传送给客户。

### 通过对进度计划表的校核和归档防止拖期

Oracle 发放管理需求处理器的强大校核功能可以防止在处理客户的进度计划表时出现拖期的情况，并在出现异常情况时得到警示信息。您可以校验发来的计划，如果关键数据遗失或者无效则还可以报告异常。无效的进度计划行将被暂挂以等待进一步处理，而有效的进度计划行被继续执行。因为客户进度计划在验证后将被存档，所以您可以查看分析客户进度计划的历史纪录以助于预测客户的需求。通过该发放管理软件的工作台，您可以查看以下信息，以便更好地了解进度计划的趋势和波动：

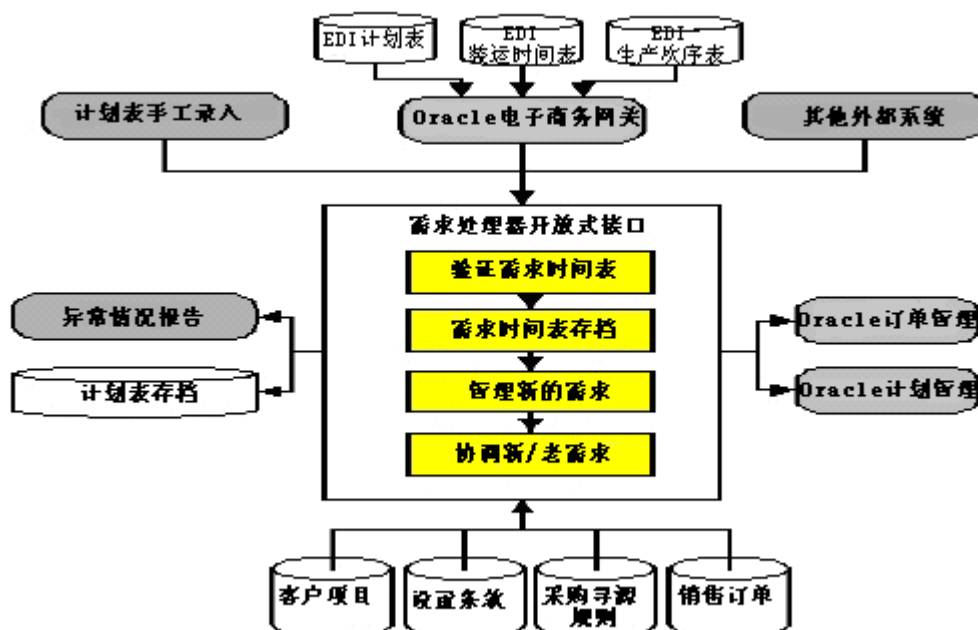
- 查看原始进度计划日期和数量
- 在 Oracle 订单管理中查看相关的销售订单
- 查看授权信息



通过 Oracle 发放管理的工作台查看客户计划表，明细项、异常信息。

### 管理和平衡客户需求

在管理客户需求时，你必须为客户指定的每个业务地点和品项考虑内外部的业务规则。Oracle 发放管理的需求处理器通过应用考虑了内外部处理要求的各种规则和处理逻辑来代言客户的要求。在对存在的需求排定进度计划时，Oracle 发放管理的需求处理器相应更新销售订单和/或预测数据。



Oracle 发放管理的需求处理器校核、存档、管理和平衡收到客户发来的需求数据

## 需求管理处理规则

您可以在客户、客户地址或者客户品项层次上定义各种处理规则。需求处理器将这些处理规则应用于收到的进度计划表，以计算最佳的发运日期、数量和发货地点。这些处理规则包括：

- 发运交付模式代码
- 标准的包装舍入数标识
- 标准包装数量
- 冻结、确认和预测的时界

将这些规则应用于收到的需求要求，有助于通过保证客户订货及时准确的交付来提高客户服务水平。准确按照进度计划的日期和数量进行生产还可以降低库存和生产成本。

## 逻辑匹配功能

利用 Oracle 发放管理的逻辑匹配（Matching Logic）功能，您可以标记特定的属性，例如采购订单，来识别需求管理器在排客户计划时所使用的属性。用这些属性，需求管理器可以将入口需求计划与现有的需求进行比较，以确定新的或变动的客户需求。

## 供应链来源规则

通过将 Oracle 发放管理与 Oracle 计划管理集成在一起，您可以在优化供应链资源的同时有效地管理如何确定尚未被满足的客户需求的供货来源。在收到客户需求后，需求管理器将利用 Oracle 计划管理的供应链货源规则来决定最佳的供货来源和供应数量。用户需求可以被拆分由不同的工厂、供应商或者仓库供货，以保证供应链资源实现最优化。

Oracle 发放管理提高了使需求管理和订单履行流程与内部和外部企业目标相一致的能力。

## 全球可承诺量（ATP）

您能集成可承诺量（ATP）产品项目的需求。需求处理与 Oracle 全球订单承诺的 ATP 引擎接口，并让其决定在满足客户需求的条件下最佳的发运日期和最佳发运地。

## 框架协议的集成

Oracle 订单管理能够创建框架协议来反映与客户签订的合同条件，包括付款条件、价格和承诺的数量及金额。通过将插入的新需求作为链接到框架协议的“发放销售订单”，Oracle 发放管理实现了和订单管理的这个特性的完全集成。一个框架协议可以同时有多个未完成的“发放销售订单”。因为每个“发放销售订单”在一段特定时间内有效，因此当完成发运和开发票时，相应需求信息将很容易从系统中清除，从而只需要维护少量的发放销售订单，提高了性能和可用性。

## 支持累计计算

一些行业规定在需求管理过程中使用累计（Cumulative, CUM）计算方法。累计计算方法限定贸易合作伙伴发送的货物迄今为止累计的数量或离散要求数量要达到一个 CUM（累计值），其中 CUM 指示在一个时期内所要求的累计数量。您可以协调和管理该 CUM

值。 Oracle 发放管理支持对 CUM 的处理、协调和转换。

如果需要根据客户请求或内部计划调整来查看或修改 CUM 值，则您可以利用 Oracle 发放管理的 CUM 工作台和 CUM 处理功能来进行：

- 调整正在使用的 CUM 值
- 查看构成 CUM 值的发货量
- 重置 CUM 值

利用 Oracle 发放管理，您可以支持这一独特的客户订单履行过程，并且正确的判定客户的要求。

Ship To	IP Location Code	CUM Type	CUM Org Level	Shipment Rule
FMYV	1000	CUM By Date/PO	Ship To/Ship From	As Of Current Ship
FSTC	1500	No CUM Management		

Ship To	Customer Items	Description	Preferred Item
FMYV	FM02	Drive Mount	
FMYV	FP1234	Drive Mount	

利用 Oracle 发放管理的 CUM 工作台，您可以在线管理累计计算要求

### 主动的异常事件处理

您可以在异常数据进入业务处理系统之前对它们进行识别和处理以防止在处理客户计划上拖期。利用 Oracle 电子商务网关与 Oracle 发放管理相结合的异常处理能力，您可以验证发送到入口计划的数据，如贸易伙伴或转换器代码等，并且，如果数据丢失或无效，则会报告异常。Oracle 发放管理的工作台提供新的用户友好的消息使您能够容易理解异常情况，用不同色彩标识的消息使您能快速辨认出关键性的和非关键性的异常情况。

### 发放管理报表

除了在线查询以外，还有几种发放管理报告，能够提供有关需求状态、过期的要求以及要求时间表等方面的信息。通过需求状态查询报告，您可以报告：

- 来自所有计划的最终需求
- 按多个销售订单规定的发货地/发货目的地/客户条款发货的需求
- 用累计数管理的需求
- 贸易合作伙伴出具的当前资源授权

通过需求状态查询报告，您可以灵活地选择下列标准以方便地进行异常情况的需求管理：

- 仅使用日期范围的过期要求
- 已安排的在特定日期从特定仓库发货的要求
- 对所有贸易伙伴的特定项目的要求
- 以前要求的货物发货后状态

Oracle 发放管理净变更报告（Oracle Release Management Net Change report）是为了通过比较任何两个已收到的客户时间表来显示客户要求所作的任何变更而设计的。

## 利用集成、强大可靠的系统来改进客户服务

作为一个成功的电子商务企业，您希望通过提供一流的客户服务来确保持续的可获利的业务关系。Oracle 发放管理与 Oracle 订单管理和 Oracle 计划管理的紧密集成，使您能够管理客户的需求并将客户的需求与订单的履行和生产计划周期协调起来。

### 与订单管理的集成

Oracle 发放管理与 Oracle 订单管理套件的紧密集成，使新的需求与现有的销售订单需求能够自动匹配、平衡与调整。确认的需求生成或更新销售订单行，并自动带出相关的信息，如客户品项、客户采购订单、客户的典型年度数据和行业相关的属性等。产品集成使您能够利用 Oracle 发放管理的许多特征，包括每个销售订单支持多个客户采购订单、基于工作流的订单周期以及混合订单与退货。

在出口物流方面，相关的发放管理数据，如 CUM 信息和周转数据，然后用来生成和打印符合行业和客户要求的发运单据。产品集成使您可以利用 Oracle 发运执行的许多特征来简化拣货、包装和发运流程。

### 在一个地方查看所有订单状态

为了向客户提供高质量的服务和快速响应，全面了解客户的需求信息是必需的。用发放管理工作台，您能够看到和得到在 Oracle 发放管理、订单管理或发运执行中的客户需求信息。您可以查看并监视客户的需求状况，而且能够对客户或内部查询快速响应。您能够得到每一个客户以及客户业务地址的信息。

### 与供应链计划的集成

Oracle 发放管理与 Oracle 的 ERP（企业资源规划）套件的紧密集成，使新的需求能够对现有的预测需求自动进行匹配、平衡与调整。在此之后，预测需求将按客户、地址和品项替代 Oracle 计划系统中的预测数据，其后容易集成到高级计划和供应商计划流程中。这种

产品集成使您可以利用在 Oracle 高级计划和排程、供应商计划和制造套件中的诸多特征功能。

### **管理手工计划**

有些时候当你通过电话或传真收到客户计划时，您需要很方便地录入这些计划需求数据，并在自动的发放管理流程中管理这些需求。利用 Oracle 发放管理，您可以手工录入客户的计划，然后集成到发放管理流程中。这使您在确保所有需求得到恰当管理的同时能够支持客户最后一分钟的计划需求。

### **支持复杂的推广活动**

在当今竞争激烈的市场上，您必须基于各种不同的业务模式和市场目标为客户提供定价。新的 Oracle 高级定价引擎将确保您的企业无论是需要简单还是非常复杂的定价能力，都能保证最大限度的灵活性。您可以利用增强的价目表功能用多种方式为一种商品定价。Oracle 发放管理利用 Oracle 高级定价管理软件的各种特性，通过订单管理流程对客户的定价要求作出快速而准确的响应，并根据客户的协议和期望灵活地确定定价。

## **Oracle 电子商务套件——完整集成的解决方案**

Oracle 电子商务套件使企业能够有效地管理客户过程、制造产品、按订单发货、接收货款等，所有这一切都是通过构建在一个统一的信息结构上的各个应用系统来完成的。这个信息结构为企业的客户、供应商、员工、产品，即企业的各个方面，提供单一的定义。无论是实施一个模块还是整个套件，Oracle 电子商务套件都使您能够在整个企业范围内共享统一的信息，从而在更好的信息基础上做出更加英明的决策。

### **主要特性**

### 支持电子商务创新

- 支持全球电子化交易
  - 独立于标准
  - 独立于翻译程序
  - 支持EDI 和XML
- 基于互联网实施主要业务处理
  - 计划时间表
  - 发货时间表
  - 生产次序时间表

### 快速响应不断变化的客户需求

- 自动化的发放管理
  - 时间表的验证和存档
  - 管理输入的需求
  - 协调输入的需求
  - 更新订单和预测
- 在线查看客户信息
  - 集中查看订单状态
  - 查看客户时间表
  - 查看累计计算数据
  - 监控客户时间表
  - 监控客户订单
- 基于处理规则的需求管理
  - 发货模式编码
  - 标准包装
  - 时间期限

- 支持供应链创新
  - 借助ATP 确定最佳供应货源
  - 将需求拆分成由多个货源供应
- 支持累计计算
  - 自动化的累计值管理
  - 在线检查累计值并进行调整
  - 轻松访问客户累计发货情况
- 手工录入时间表
  - 通过发放管理工作台轻松录入时间表
  - 与发放管理应用程序集成
- 异常情况处理
  - 在线检查异常情况
  - 快速、轻松处理异常情况
  - 用不同色彩标示消息
- 报表生成
  - 需求状态查询
  - 发放管理净变更
  - 比较时间表与需求
  - 时间表/发放报告

### 与主要应用程序集成

- 电子商务网关
- XML 网关
- 订单管理
- 供应链管理
- 发货执行管理

Oracle 公司  
全球总部  
500 Oracle Parkway  
Redwood Shores, CA 94065  
USA

全球咨询：  
电话：650.506.7000  
传真：650.506.7200  
网址：www.oracle.com

Oracle 公司（纳斯达克：ORCL）是世界领先的信息管理软件供应商和世界第二大独立软件公司。公司年收入超过 101 亿美元，在全球 145 个以上国家提供数据库、工具和应用程序产品及其相关的咨询、教育和支持服务。

本文介绍的特性和屏幕图片可能与发布的产品略有不同。

Oracle 是 Oracle 公司的一个注册商标。

文中涉及的所有其他公司和产品的名称仅起标识作用，它们可能是其各自所有者的商标。未经允许，不得以任何形式和手段复制和使用。

最后更新：2004 年 5 月

**ORACLE®**