

ORACLE 业务流程管理

主要特性

工作室特性

- 用户友好的 BPMN 建模
- 工作流、规则和表单编辑器
- 通过自省功能灵活集成
- 多进程模拟
- 测试和调试环境
- 多语言建模和文档编制
- 组织、角色、日历、节假日规则

用户界面特性

- 为最终用户提供基于 Web 的用户界面
- 内置协作特性
- 可自定义的 JSF
- 基于角色的访问
- 自定义视图
- Microsoft Office 集成
- RSS 通知

信息板特性

- 流程活动跟踪
- 近乎实时报告
- KPI 监视
- 图形化图表和表格
- 预建的信息板
- 可由最终用户配置
- 详细的下钻功能

服务器特性

- 多平台支持
- XPDL 支持
- 多版本进程实例
- 动态绑定到服务
- 基于 Web 的管理控制台
- 高性能和可扩展的服务器

Oracle 业务流程管理是一套完备工具，可用于创建、执行、以及优化业务流程。该产品可在用户和 IT 管理人员之间实现无与伦比的协作。业务流程因此而得以自动化和优化，提高了效率和敏捷性，同时降低了成本。Oracle 业务流程管理利用您现有的 IT 投资，并专为各业务线用户而优化。通过 Oracle 业务流程管理，您可以提高生产力、可视性，同时为企业提供以前在响应市场需求时无法实现的敏捷性。

业务流程管理的挑战

流程推动业务。在您执行销售订单、提升聘用决策、确定要保留的记录或制定产品定价方式时，其实就是在隐式或显式地执行业务流程。

这些流程的各个部分发生在 IT 系统中，例如，一个物流应用程序可以协调从新加坡到洛杉矶的货物运输。但是系统只能到此为止。人员是业务流程的非正式部分，例如，需要有人来支付运货的关税。这些非正式的流程通常是非常昂贵的：如果员工变动工作，他们就带走了其所具备的流程知识和经验。

正式化流程，即确定步骤、异常处理、升级方式以及协调需完成特定任务的系统，这将大大提高生产力、合规性和服务质量。然而，由于流程跨部门和 IT 系统，使非正式业务流程正式化和自动化就充满了挑战。此外，业务用户和 IT 开发人员之间经常还会沟通不畅。Oracle 业务流程管理对于这些问题的解决使用了一种独特的方法。

Oracle 业务流程管理概述

本部分将介绍组成 Oracle 业务流程管理的五个组件，而这些组件支持业务流程的整个生命周期。



图 1: Oracle 业务流程管理的各组件支持端到端的业务流程生命周期。

Oracle 业务流程管理工作室

Oracle 业务流程工作室在业务与 IT 间实现了无与伦比的协作。它是一个为业务分析人员构建的设计工具，同时也是一个针对开发人员优化的基于 Eclipse 的集成开发环境。业务分析人员只需根据业务流程建模标记 (BPMN) 标准将流程元素拖放到基于角色的泳道上，就可以设计和模拟任何类型的流程。然后，使用单一的集成流程模型，开发人员可以执行流程，而无需在建模和执行语言间相互转换。工作室功能还支持开发人员编写业务逻辑、连接到现有应用程序，以及使用标准来组装用户界面，这些标准包括 Java、Microsoft .NET、Enterprise JavaBeans、Java 命名和目录接口、Web 服务描述语言、XML、公共对象请求代理程序体系结构、通用对象模型以及 SQL 等。

Oracle 业务流程管理用户界面

Oracle 业务流程管理用户界面可为用户和流程所有者提供操作部署的流程所需的所有界面。

Oracle 业务流程管理工作区

Oracle 业务流程管理工作区是随取随用、可配置的基于 Web 的界面，允许用户根据其角色和职责访问和处理任务。需要人员干预的流程活动自动融入可自定义的 JavaServer Faces (JSF) 中，可供几乎任何门户使用，包括 Oracle WebCenter 套件。Microsoft Office 插件对于那些希望使用 Outlook、Word、或者 Excel 等 Office 产品与流程进行交互的最终用户至关重要。

Oracle 业务流程管理信息板

Oracle 业务流程管理信息板可提供针对各个角色定制的近乎实时的和历史的流程数据。

主要优势和相关产品

优势

- 通过专门的建模和设计工具在业务和 IT 间实现无与伦比的协作
- 提供整个企业可以参考的可执行流程模型
- 确保所执行的流程始终与建模的流程相同
- 定义 KPI，使流程所有者可以发现优化的机会

相关产品

- Oracle 业务流程管理套件
- Oracle SOA 套件
- Oracle WebCenter 套件

因此，管理人员能够获取可供其做出重要、及时决策的可操作智能，业务分析人员可在建模流程时定义关键性能指标 (KPI)。

Oracle 业务流程管理服务器

Oracle 业务流程管理服务器协调所有的流程及其资源来管理序列、实施规则以及审核每一步骤，从而保证完美执行、升级和异常管理。为了保证性能和可扩展性，引擎支持用 XML 流程定义语言 (XPDL) 编写的流程，XPDL 是一种定义和执行流程的业界标准。另外，服务器的体系结构允许 IT 管理员针对负载平衡和容错创建灵活的拓扑结构。

独特之处

Oracle 业务流程管理具有一种支持业务用户和 IT 协作并推进市场流程改进和创新的成熟方法。着眼于业务用户，Oracle 业务流程管理提供的新颖方法使用户能够通过 Web 应用程序、门户、Office 集成以及业务信息板与流程交互并监视流程。采用 Oracle 业务流程管理，您可以为用户提升生产力并改进决策提供最佳环境。

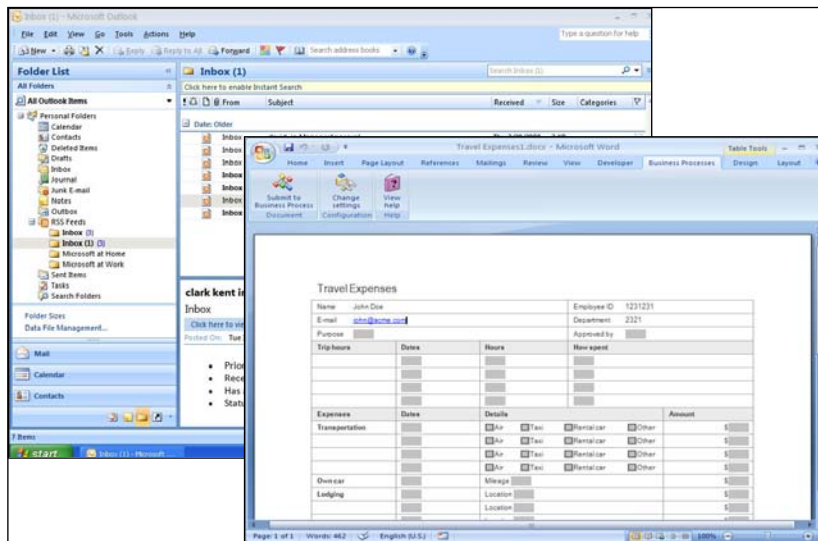


图 2：用户可以通过 Web 应用程序、门户、信息板或 Office 集成监视业务流程。

联系我们

甲骨文（中国）软件系统有限公司

北京总部

地址：北京市朝阳区建国门外大街1号，国贸大厦2座2208室
邮编：100004
电话：(86.10) 6535-6688
传真：(86.10) 6505-7505

北京上地6号办公室

地址：北京市海淀区上地信息产业基地，上地西路8号，
上地六号大厦D座702室
邮编：100085
电话：(86.10) 8278-7300
传真：(86.10) 8278-7373

上海分公司

地址：上海市卢湾区湖滨路222号，企业天地商业中心1号楼16层
邮编：200021
电话：(86.21) 2302-3000
传真：(86.21) 6340-6055

广州分公司

地址：广州市天河区北路233号，中信广场53楼5301&5308室
邮编：510613
电话：(86.20) 8513-2000
传真：(86.20) 3877-1026

成都分公司

地址：成都市人民南路二段18号，四川川信大厦20层A&D座
邮编：610016
电话：(86.28) 8619-7200
传真：(86.28) 8619-9573

大连分公司

地址：大连软件园东路23号，大连软件园国际信息中心2号楼
五层502号A区
邮编：116023
电话：(86.411) 8465-6000
传真：(86.411) 8465-6499

济南分公司

地址：济南市泺源大街150号，中信广场11层1113单元
邮编：250011
电话：(86.531) 8518-1122
传真：(86.531) 8518-1133

甲骨文软件研究开发中心（北京）有限公司

地址：北京市海淀区中关村软件园孵化器2号楼A座一层
邮编：100094
电话：(86.10) 8278-6000
传真：(86.10) 8282-6455

甲骨文研究开发中心（深圳）有限公司

地址：深圳市南山区高新南一道飞亚达大厦16层
邮编：518057
电话：(86.755) 8396-5000
传真：(86.755) 8601-3837

沈阳分公司

地址：沈阳市沈河区青年大街219号，华新国际大厦17层D单元
邮编：110016
电话：(86.24) 2396 1175
传真：(86.24) 2396 1033

南京分公司

地址：南京市玄武区洪武北路55号，置地广场19层1911室
邮编：210028
电话：(86.25) 8476-5228
传真：(86.25) 8476-5226

杭州分公司

地址：杭州市西湖区杭大路15号，嘉华国际商务中心702室
邮编：310007
电话：(86.571) 8717-5300
传真：(86.571) 8717-5299

西安分公司

地址：西安市高新区科技二路72号，零壹广场主楼1401室
邮编：710075
电话：(86.29) 8833-9800
传真：(86.29) 8833-9829

福州分公司

地址：福州市五四路158号，环球广场1601室
邮编：350003
电话：(86.591) 8801-0338
传真：(86.591) 8801-0330

重庆分公司

地址：重庆市渝中区邹容路68号，大都会商厦1611室
邮编：400010
电话：(86.23) 6370-8898
传真：(86.23) 6370-8700

深圳分公司

地址：深圳市南山区高新南一道飞亚达大厦16层
邮编：518057
电话：(86.755) 8396-5000
传真：(86.755) 8601-3837

甲骨文亚洲研发中心（上海）

地址：上海市杨浦区淞沪路290号，创智天地10号楼512-516单元
邮编：200433
电话：86-21-6095 2500
传真：86-21-6095 2555



公司网址: <http://www.oracle.com> (英文)
中文网址: <http://www.oracle.com/cn> (简体中文)
销售中心: 800-810-0161
售后服务热线: 800-810-0366
培训服务热线: 800-810-9931

欢迎访问:
<http://www.oracle.com> (英文)
<http://www.oracle.com/cn> (简体中文)

版权©2008归Oracle公司所有。未经允许,不得以任何形式和手段复制和使用。

本文的宗旨只是提供相关信息,其内容如有变动,恕不另行通知。Oracle公司对本文内容的准确性不提供任何保证,也不做任何口头或法律形式的其他保证或条件,包括关于适销性或符合特定用途的所有默示保证和条件。本公司特别声明对本文档不承担任何义务,而且本文档也不能构成任何直接或间接的合同责任。未经Oracle公司事先书面许可,严禁将此文档为了任何目的,以任何形式或手段(无论是电子的还是机械的)进行复制或传播。

Oracle是Oracle公司和/或其分公司的注册商标。其他名字均可能是各相应公司的商标。