

Oracle Hyperion 绩效管理产品的 Oracle 融合版当前只可在 Microsoft Windows 服务器平台上运行。下述内容是对我们总的产品发展方向的概括介绍。其目的仅用作提供信息，不应纳入任何法律文件。它不提供任何资料、代码、功能或平台的承诺，不应作为制定采购决策的依据。Oracle 对其产品的开发、发布及产品任何特性、功能或平台的时间表拥有最终决定权。Oracle 今后不一定发布在任何其他平台上讨论的功能或产品。

Oracle Essbase

主要特性和益处

主要特性

- 打破孤立的商务智能和电子数据表的限制
- 对重要客户数据、财务和支出以及产品收益进行实时分析
- 可与现有系统连接，从而节约成本
- 支持成千上万并发用户进行快速分析
- 简单、快速的开发、部署和维护
- 坚实的安全系统

主要益处

- 跨大型数据集支持大型用户社区
- 使用创新、可视、易于理解的界面
- 有助于了解客户群及其行为模式
- 有助于快速发现大型数据集中的趋势和要点
- 实现快速批量加载和计算
- 支持高维模型
- 利用原有系统的投资

Oracle Essbase 是当今市场上领先的在线分析处理 (OLAP) 服务器。Oracle Essbase 提供了一个由业务用户管理的环境来快速开发定制的分析和企业绩效管理 (EPM) 软件。Oracle Essbase 旨在提供可伸缩性、安全性和快速响应能力，并为业务用户提供了分析功能，使企业能够快速模拟各种复杂的业务场景。通过一个直观的界面，业务用户可以操纵大型数据集，从而模拟复杂的情况，预测结果，以及通过执行“假设分析”来确定趋势和优化业务结果。与 Oracle EPM 系统的其他模块协作时，Oracle Essbase 能够为要求苛刻的商务智能分析需求提供广泛的支持。

快速开发定制的分析和企业绩效管理软件

您能将现有的系统连接在一起，保护当前的技术投资，并提供深入、整合的业务视图吗？您能轻松地做到这些并降低解决方案的开发、部署和维护成本吗？有了 Oracle Essbase，对于这些问题您都可以作出肯定的回答。Oracle Essbase 使企业能够分析财务和支出，监控客户流失率和客户行为，以及记录产品收益情况。Oracle Essbase 可以帮助用户深入了解其业务并打破孤立的商务智能和电子数据表的限制。其深入的分析功能使用户能够快速发现大型数据集中的趋势和要点，并更好地了解客户群及其行为模式。用户还可以监控客户收益率和终身价值、商品销售计划、员工绩效以及能力计划——所有这一切都有可靠、坚实的安全保障。

最丰富的用户体验

Oracle Essbase 为业务用户提供了在线分析处理 (OLAP) 功能。通过不到一秒的一致响应速度和一个直观的界面，用户可与数据进行快速交互，并且无需技术专家提供支持。与数据进行“会话”的能力——明白一个问题的答案可引出另一个问题——使业务用户能够更好地分析影响绩效的指标并作出更好、更科学的决策。

Oracle Essbase 为标准的桌面生产力管理软件提供强大的插件,因此不管用户使用什么管理软件都能获得容易解释和理解的有意义的洞察力。此外, Oracle Essbase 支持跨数据源的热插拔,因此可将来自多个数据源的数据汇总到一个单一的分析视图中以便更好地了解业务状况。

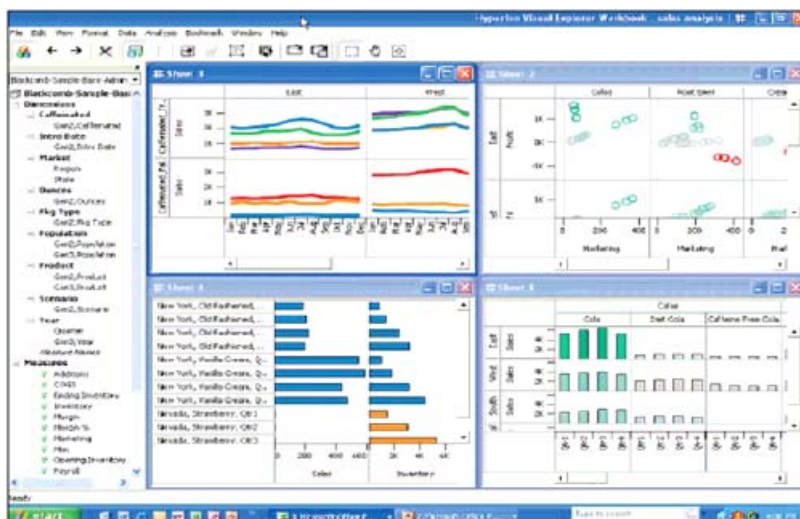


图 1: 一流的界面为业务用户提供有意义的洞察力

最先进的计算引擎

Oracle Essbase 的核心包含了一个高性能计算引擎,该计算引擎具有 350 多项预置的、现成可用的功能。这一完善的功能库使 Oracle Essbase 既能进行简单的整合,又能进行复杂的、跨维度的分配。为支持业务模型开发,该库包含了所有类型的财务公式。此外,用户还可以使用一种类似于电子数据表的语法创建业务规则以满足复杂的计算需求。Oracle Essbase 还具有综合和推导出新数据与指标的高超能力,这将扩充其企业业务用户的知识。

最佳的定制分析环境

Oracle Essbase 可由业务部门进行配置、部署和维护。借助一种映射到业务的维度方法和一种图形化的“轮廓”技术,业务部门用户能够构建维度、层次结构、指标和方案。经授权的分析人员便可以管理这些“元数据”并根据业务需要及时调整该管理软件。

Oracle Essbase 利用一种安全的多用户回写机制来支持用户更新其分析管理软件中的数据。此外,功能强大的多维优化器还支持快速批量加载,从而达到服务级别协议的要求并支持实时绩效管理的信息滴给。

访问大型数据集

Oracle Essbase 提供了无与伦比的性能和跨大型数据集支持大型用户社区的功能。多维优化器可实现快速批量加载和计算，从而支持在关键商务智能管理软件中对存储在 Oracle Essbase 中的数据进行更快和更频繁的数据刷新。通过提供实时可靠的信息，Oracle Essbase 可帮助用户作出准确的决策。此外，该软件还支持数千万成员进行详细分析。无论管理软件位于何处，数据都可以存储在关系数据库中，并且 Oracle Essbase 用户可以无缝访问这些数据。

深入了解企业绩效

净现值、回报率和复合增长率等财务函数对于将战略目标转变为运营计划、评估迫切的资本支出要求和跟踪资本投资决策的效果来说是非常重要的。费用报表编制涉及标记需要费用计算的成员和将所有后续计算纳入未来分析。时间序列算法用于跟踪最小、最大和平均库存。统计和数据挖掘基于多种定价和促销策略预测客户采购行为。

与 Microsoft Office 集成

该软件提供了与 Microsoft Office 集成的高级特性，因此用户可将 Microsoft Excel、Word、PowerPoint 和 Outlook 作为集中分析数据的交互式访问点。对高级 Office 功能（如 Point of View 和 Smart Tags）的支持可提高最终用户的自动化水平和生产力。安全的多用户回写功能使用户能够交互创建预测、预算和资源计划。

发现大型数据集中的趋势和要点

使用 Oracle Essbase 时，即使是数据库新手也能快速发现大型数据集中的趋势和要点。Oracle Essbase Visual Explorer 是一个拖放式的可视化分析环境，提供了一个用于查看大型数据集的活动可视化窗口。这一创新界面提供了简单、特定的导航和分析功能，其中包括自动和持续的显示，使业务用户能够快速访问信息。

了解客户群及其行为模式

通过了解 Oracle Essbase 提供的客户群及其行为模式，用户可以更有效地管理广告、营销和客户忠诚度计划资金。群集、属性和集合分析使用户能够创建客户价值分类，评估客户对特定广告词或产品的共鸣，确定针对不同客户群的营销活动的沟通渠道。

支持成千上万的并发用户

在不到一秒的时间里，Oracle Essbase 即可为成千上万的并发用户提供 TB 数据的复杂分析。高速分析功能使业务用户能够获得快速响应能力来实时管理绩效。

缓存、多线程、分区和跨平台支持等用户可伸缩性特性使 IT 专业人员能够使用较少的服务器来支持多个分析软件和大型用户社区。Oracle Essbase 支持 64 位架构和较大的分析模型以及较短的计算时间，可扩展分析软件的潜在规模，增加并发用户和可用分析软件的数量。此外，其 n 层架构还提供连接池、负载均衡和自动故障切换功能，因此 IT 员工可以满足服务水平要求。凭借其高可用性服务功能，Oracle Essbase 可跨多个物理服务器分配处理任务，从而提高该软件的可用性。

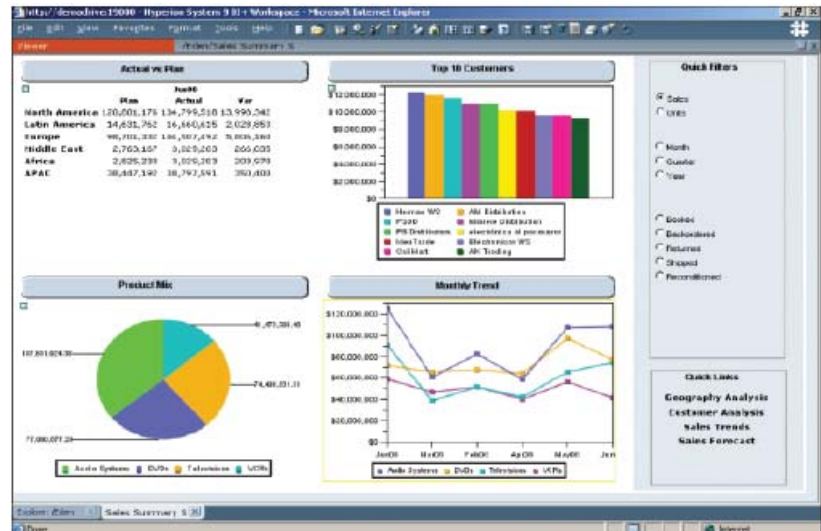


图 2: 通过提供非常详细的业务信息及洞察力，Oracle Essbase 可帮助管理人员作出更科学的决策。

依赖强大的安全性

Oracle Essbase 利用 Oracle EPM 系统的基础的通用认证系统来降低与轻量级目录访问协议、多服务访问设备和 Microsoft NT LAN Manager 认证系统进行集成的管理和维护成本。该认证系统提供了对单个单元级别的用户访问控制，而基于组和角色的安全模型则使用户能够在支持访问控制需求的同时访问所需信息。此外，Oracle Essbase 还支持 Oracle 融合中间件安全性组件，如 Oracle 互联网目录、Oracle 身份管理和 Oracle 企业绩效管理工作的单一登录。

单一的开发环境

Oracle Essbase Studio 通过为数据建模、多维数据集设计和分析管理软件构建任务提供单一环境，简化了多维数据集构建活动。通过将多维数据集构建活动整合到一个界面，Oracle Essbase Studio 提供了构建架构和加载数据的一致平台。

公用元数据信息库/目录可捕获所有与企业中构建的所有 Oracle Essbase 管理软件相关的元数据，并允许在最小粒度级别重用元数据。Oracle Essbase Studio 支持多个钻取选项：关系数

相关产品

Oracle 商务智能基础和工具

Oracle 商务智能基础和工具产品为用户创建自己的定制分析软件提供了基础。这些产品是 Oracle 企业绩效管理系统的组成部分，它们使企业的所有用户都能快速、轻松地利用各种不同的信息源来创建、访问和共享促进制定科学的业务决策的关键数据，从而满足这些用户多种多样的报表编制和分析需求。

相关产品

Oracle 商务智能基础和工具融合了以下相关的软件产品和模块：

- Oracle 商务智能套件企业增强版
- Oracle Hyperion 交互式报表编制
- Oracle Hyperion SQR 生产报表编制
- Oracle Hyperion Web 分析
- Oracle Hyperion 财务报表编制
- Oracle Essbase
- Oracle Essbase 可视化资源管理器

数据库、OBIEE、URL、定制 SQL 和 Java 方法。

Oracle Essbase Studio 还通过一个丰富的元数据关系图形视图来支持来历跟踪，使用户能够从管理软件来历追溯到它们的元数据组件，直到其出处数据源。EPM 系统中的维度可与 Oracle Essbase 共享，从而简化了复杂的管理软件。此外，Oracle Essbase 支持到 Oracle Hyperion 财务数据质量管理的回溯功能。

降低部署和维护成本

Oracle Essbase 中的可管理性特性可降低 IT 成本。这些特性包括打包的业务产品管理软件；J2EE；.NET 开发工具；经过认证的企业资源计划/客户关系管理应用集成适配器；管理向导；自动维护脚本；Unicode 支持；以及可重用的维度、层次结构和业务规则。通过利用现有的 IT 技能集，这一开放的架构还可以降低开发、部署和维护成本。此外，Oracle Essbase 支持自动化的高效数据库备份和恢复，以及为管理员跨产品环境迁移管理软件和组件提供一直方法的生命周期管理。

从单一平台管理软件

Oracle Essbase 利用 Oracle EPM 基础服务和 Oracle 融合中间件来提供一个通用的服务平台，在该平台上，企业可在一处创建、部署和管理 EPM 软件。Oracle Essbase 包含的服务组件有 Oracle 企业绩效管理工作空间、Oracle Hyperion 面向 Office 的智能视图、Oracle 智能空间、Oracle Hyperion 智能搜索和 Oracle Hyperion 共享服务；这些组件负责用户管理、单一登录、共享的安全性、认证和身份管理。

联系我们

要了解有关企业如何利用 Oracle Essbase 的强大功能的更多信息，请访问 oracle.com 或致电+1.800.ORACLE1 与 Oracle 代表联系。

甲骨文（中国）软件系统有限公司

北京总部

地址：北京市朝阳区建国门外大街1号，国贸大厦2座2208室
邮编：100004
电话：(86.10) 6535-6688
传真：(86.10) 6505-7505

北京上地6号办公室

地址：北京市海淀区上地信息产业基地，上地西路8号，
上地六号大厦D座702室
邮编：100085
电话：(86.10) 8278-7300
传真：(86.10) 8278-7373

甲骨文(中国)软件系统有限公司上海分公司

地址：上海市卢湾区湖滨路222号，企业天地商业中心1号楼16层
邮编：200021
电话：(86.21) 2302-3000
传真：(86.21) 6340-6055

甲骨文(中国)软件系统有限公司广州分公司

地址：广州市天河区珠江新城华夏路8号合景国际金融广场
18楼
邮编：510623
电话：86-20-8513 2000
传真：86-20-8513 2380

甲骨文(中国)软件系统有限公司成都分公司

地址：成都市人民南路二段18号，四川川信大厦20层A&D座
邮编：610016
电话：(86.28) 8619-7200
传真：(86.28) 8619-9573

甲骨文(中国)软件系统有限公司大连分公司

地址：大连软件园东路23号，大连软件园国际信息中心2号楼
五层502号A区
邮编：116023
电话：(86.411) 8465-6000
传真：(86.411) 8465-6499

甲骨文(中国)软件系统有限公司济南分公司

地址：济南市泺源大街150号，中信广场11层1113单元
邮编：250011
电话：(86.531) 8518-1122
传真：(86.531) 8518-1133

甲骨文软件研究开发中心（北京）有限公司

地址：北京市海淀区中关村软件园孵化器2号楼A座一层
邮编：100094
电话：(86.10) 8278-6000
传真：(86.10) 8282-6455

甲骨文研究开发中心（深圳）有限公司

地址：深圳市南山区高新南一道飞亚达大厦16层
邮编：518057
电话：(86.755) 8396-5000
传真：(86.755) 8601-3837

甲骨文(中国)软件系统有限公司沈阳分公司

地址：沈阳市沈河区青年大街219号，华新国际大厦17层D单元
邮编：110016
电话：(86.24) 2396 1175
传真：(86.24) 2396 1033

甲骨文(中国)软件系统有限公司南京分公司

地址：南京市玄武区洪武北路55号，置地广场19层1911室
邮编：210028
电话：(86.25) 8476-5228
传真：(86.25) 8476-5226

甲骨文(中国)软件系统有限公司杭州分公司

地址：杭州市西湖区杭大路15号，嘉华国际商务中心702室
邮编：310007
电话：(86.571) 8717-5300
传真：(86.571) 8717-5299

甲骨文(中国)软件系统有限公司西安分公司

地址：西安市高新区科技二路72号，零壹广场主楼1401室
邮编：710075
电话：(86.29) 8833-9800
传真：(86.29) 8833-9829

甲骨文(中国)软件系统有限公司福州分公司

地址：福州市五四路158号，环球广场1601室
邮编：350003
电话：(86.591) 8801-0338
传真：(86.591) 8801-0330

甲骨文(中国)软件系统有限公司重庆分公司

地址：重庆市渝中区邹容路68号，大都会商厦1611室
邮编：400010
电话：(86.23) 6370-8898
传真：(86.23) 6370-8700

甲骨文(中国)软件系统有限公司深圳分公司

地址：深圳市南山区高新南一道飞亚达大厦16层
邮编：518057
电话：(86.755) 8396-5000
传真：(86.755) 8601-3837

甲骨文亚洲研发中心（上海）

地址：上海市杨浦区淞沪路290号，创智天地10号楼512-516单元
邮编：200433
电话：86-21-6095 2500
传真：86-21-6095 2555



公司网址: <http://www.oracle.com> (英文)
中文网址: <http://www.oracle.com/cn> (简体中文)
销售中心: 800-810-0161
售后服务热线: 800-810-0366
培训服务热线: 800-810-9931

版权©2008 归 Oracle 公司所有。未经允许, 不得以任何形式和手段复制和使用。

本文的宗旨只是提供相关信息, 其内容如有变动, 恕不另行通知。Oracle 公司对本文内容的准确性不提供任何保证, 也不做任何口头或法律形式的其他保证或条件, 包括关于适销性或符合特定用途的所有默示保证和条件。本公司特别声明对本文档不承担任何义务, 而且本文档也不能构成任何直接或间接的合同责任。未经 Oracle 公司事先书面许可, 严禁将此文档为了任何目的, 以任何形式或手段(无论是电子的还是机械的)进行复制或传播。

Oracle 是 Oracle 公司和/或其分公司的注册商标。其他名字均可能是各相应公司的商标。