

ORACLE WEBLOGIC PORTAL

主要特性

统一的门户框架特性

- Web 2.0 丰富交互性用户界面
- 行业级基础
- 灵活的部署体系结构保证 IT 效率
- 统一的安全性和一次性登录
- 能够联合 Portlet、页面和手册
- 可将门户服务扩展到 Web 应用程序的 Portlet 发布

门户生命周期管理特性

- 统一的基于 Eclipse 的应用程序开发环境
- 门户模板、共享库和组件实现了开发团队与开发人员技能的相结合
- 门户组装工具，用于快速构建门户
- 门户传播，用于简化门户更改管理
- 直接从版本 8.1 或更新的版本升级
- 用于扩展和重用门户管理界面的管理工具框架

门户业务服务特性

- 虚拟内容信息库简化对多个源内容系统的访问
- 内容展示器 Portlet 简化内容部署
- 搜索提高信息可见性
- 协作促进组织通信
- 交互管理支持活动举办和隐式和显式个性化

Oracle WebLogic Portal 使用兼具 Enterprise 2.0 丰富交互性和应用程序敏捷性的面向服务的自定义门户将用户和业务服务连接起来，同时简化门户的开发和维护。通过 Oracle WebLogic Portal，您可以简化信息访问过程以提高生产力并改善响应时间，同时满足最终用户对丰富的、响应性解决方案的期望。这些解决方案可提供 Web 2.0 业务价值，并使 IT 效率和软件重用率最大化。

适应性强、经过简化且支持服务

Oracle WebLogic Portal 可简化并个性化客户、合作伙伴和员工对信息、应用程序和业务流程的访问，并降低访问成本。通过统一的门户框架、简化的门户生命周期管理、模块化的门户业务服务和门户扩展，客户可以在强健的体系结构上开发、部署和管理各种类型的企业应用程序。

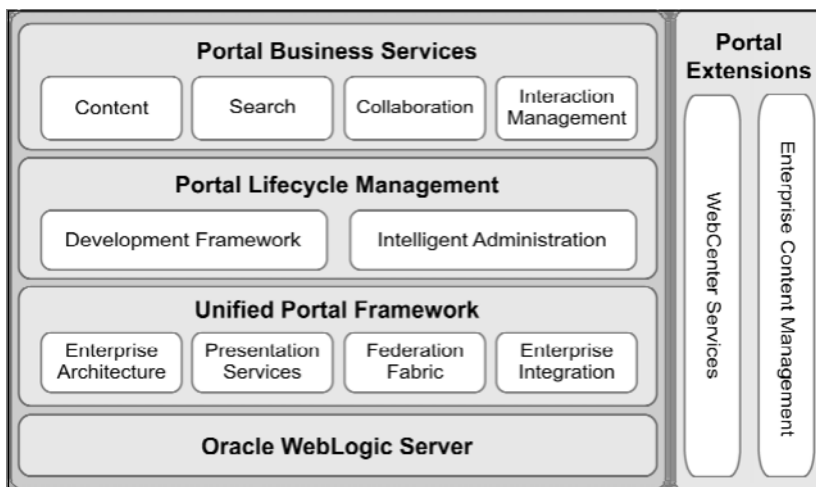


图 1: Oracle WebLogic Portal 功能体系结构

丰富、响应迅速、快速构建的应用程序

Oracle WebLogic Portal 拥有 Web 2.0 用户界面的丰富性、响应性和简化的应用程序构建过程。通过利用动态界面脚本和表现状态传输框架，Oracle WebLogic Portal 可提供客户端 JavaScript 和简化的体系结构来处理事件、进行异步 Portlet 更新、访问门户环境对象，以及在给定的 URL 与资源进行交互。

通过支持混搭、Portlet 发布和 Portlet 联合，Oracle WebLogic Portal 使用户能够跨门户和 Web 应用程序快速创建和共享应用程序。此简单、轻型的技术使服务组合更加易于使用，部署更加快速，使用户能够针对以往不易解决的挑战提供新解决方案。

统一的门户框架 — 坚如磐石的基础

Oracle WebLogic Portal 提供了灵活、可扩展和易管理的基础，用户可从其中获得坚如磐石的可靠性。无论企业的运营需要部门门户、分布式门户网络，还是单一门户以作为企业面向世界的窗口，它均是可以胜任的解决方案。

- **基于标准的门户联合。**支持跨门户和 Web 应用程序的分布式企业门户服务结构，可任意组合以便企业可以更快响应门户用户并为其提供最佳用户体验。
- **企业体系结构。**创建行业级基础，以提供可通过线性扩展适应增长的可靠门户。此灵活部署体系架构可简化企业门户的部署，并最大化门户基础架构的使用。
- **强健的门户展示。**通过基于 Web 2.0、异步 JavaScript 和 XML 的技术，为客户、合作伙伴和员工提供丰富的和响应迅速的自定义门户用户体验。可针对每个用户使用自定义布局、外观皮肤和个性页面自定义门户桌面。
- **企业集成。**用户可通过统一的用户档案访问驻留在分布式系统上的客户信息的完整视图，并可将外部数据源与联机和轻型目录访问协议数据组合在一起。这可实现用户特定的门户视图、支持服务生命周期治理，并确保可根据服务级别协议管理、监控和供应在联合门户中聚集的服务。

门户生命周期管理 — 支持所有客户

为了加速门户交付，Oracle WebLogic Portal 为 IT 开发人员和业务门户管理人员提供了专用工具。开发环境 Oracle Workshop for WebLogic 专为支持面向服务的体系结构 (SOA) 而设计，其中结合使用了开放源技术，如 Eclipse 和 Apache Beehive。Portlet 向导丰富了开发流程并简化了支持行业标准技术（如 JavaServer Faces、Spring、Struts、NetUI Page Flow、Java 规范请求 168 和 Web Services for Remote Portlets）的 Portlet 构建过程。

基于浏览器的工具使门户管理人员可通过智能方式组装、配置和管理企业门户。门户管理工具针对基于角色的自定义管理提供了管理任务粒度控制和委托。基于角色的授权允许动态访问者访问内容和门户资源，减少了手动管理任务。此外，自动的门户传播简化了门户更改从开发到过渡再到生产的迁移过程。

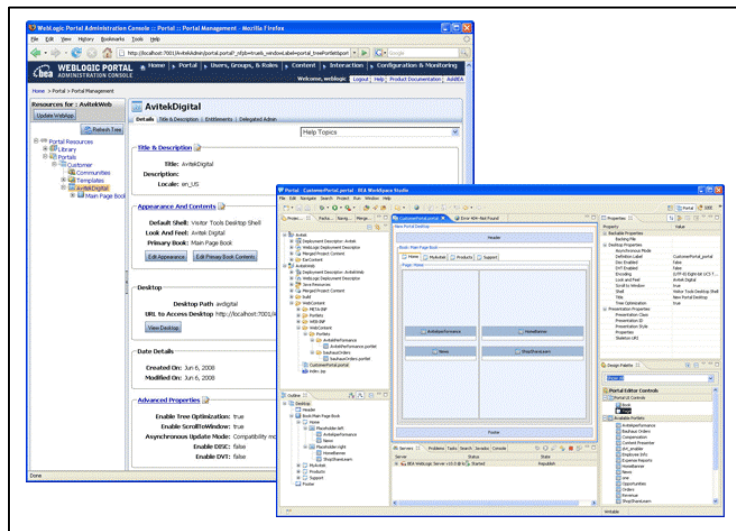


图 2：门户管理人员和开发人员工具

门户业务服务 — 针对每位用户的门户

Oracle WebLogic Portal 的业务服务能够针对他们的门户用户逐步开发自定义门户功能。预集成的业务服务还可以将项目风险降至最低，并可提供满足独特业务要求的灵活性。Oracle WebLogic Portal 业务服务可提供

- **内容管理。**轻松添加和管理多个信息库中的内容。
- **企业搜索。**帮助访问者轻松找到需要的信息。
- **协作服务。**通过用于构建自定义社区的社区框架基础改善组织交互性和生产力。
- **交互管理。**通过自定义、基于规则的个性化、事件和行为跟踪，以及一个框架改进访问者体验，以通过与访问者交互实现业务目标。

产品

门户扩展 — 增加门户解决方案的价值

优势

- 通过统一的门户框架提供灵活、可扩展和易管理的基础。
- 通过门户生命周期管理缩短构建、部署和管理门户的时间。
- 通过门户业务服务在实现多样化自定义门户解决方案的同时，降低风险。
- 快速提供 SOA 优势。
- 通过快速开发的门户应用程序改善 IT 对业务的响应能力。
- 逐步从 Web 应用程序过渡到门户技术。
- 通过分布式门户管理支持更多组织实体。
- 通过统一的门户框架降低总拥有成本。

相关产品

- Oracle WebCenter Services
- Oracle Service Bus
- Oracle 业务流程管理套件
- Oracle WebLogic Application Grid
- Oracle WebLogic Server 企业版
- Oracle WebLogic 套件
- Oracle Workshop for WebLogic

门户扩展能够跨所有 Oracle 门户解决方案运行，可在应对更多的企业挑战方面凸显门户价值。门户扩展包括

- **Oracle WebCenter Services。**通过整套 Web 2.0 内容、门户分析、协作和通信服务提高使用户生产力。
- **企业内容管理。**通过统一的内容管理解决方案（涵盖所有非结构化内容，可减少开发和管理成本并提高个人和团队生产力）增加门户内容的价值。

联系我们

有关 Oracle WebLogic Portal 的更多信息，请访问 oracle.com 或致电 +1.800.ORACLE1 联系 Oracle 代表。



公司网址: <http://www.oracle.com> (英文)

中文网址: <http://www.oracle.com/cn> (简体中文)

销售中心: 800-810-0161

售后服务热线: 800-810-0366

培训服务热线: 800-810-9931

欢迎访问:

<http://www.oracle.com> (英文)

<http://www.oracle.com/cn> (简体中文)

版权©2008归Oracle公司所有。未经允许,不得以任何形式和手段复制和使用。

本文的宗旨只是提供相关信息,其内容如有变动,恕不另行通知。Oracle公司对本文内容的准确性不提供任何保证,也不做任何口头或法律形式的其他保证或条件,包括关于适销性或符合特定用途的所有默示保证和条件。本公司特别声明对本文档不承担任何义务,而且本文档也不能构成任何直接或间接的合同责任。未经Oracle公司事先书面许可,严禁将此文档为了任何目的,以任何形式或手段(无论是电子的还是机械的)进行复制或传播。

Oracle是Oracle公司和/或其分公司的注册商标。其他名字均可能是各相应公司的商标。