

Oracle Business Intelligence Standard Edition One

Oracle Whitepaper
April 2007

Hinweis:

Dieses Whitepaper umreißt unsere allgemeine Produktstrategie. Alle Angaben dienen ausschließlich Informationszwecken und dürfen nicht Bestandteil eines Vertrages werden. Sie stellen keine verbindliche Zusage über die Bereitstellung von Material, Software oder Funktionen dar und sind keine juristisch durchsetzbare Grundlage für Kaufentscheidungen. Entwicklung sowie Zeitpunkt und Art der Freigabe der Funktionen in diesem Whitepaper beschriebener Produkte liegen allein im Ermessen von Oracle.

INHALT

Business Intelligence – warum?	4
Hauptanforderungen am BI-Software	5
Oracle Business Intelligence – die Lösung für alle BI-Belange	6
Das richtige Fundament für Ihre Business Intelligence	7
Bewährte Spitzenqualität zum erschwinglichen Preis	7
Oracle Lösungen wachsen mit dem Unternehmen	7
Modularer Aufbau.....	7
Zielgruppe Geschäftsanwender	8
Zusammenfassung	8
Anhang: Komponentenbeschreibung	9
Oracle Business Intelligence Server	9
Oracle Business Intelligence Interactive Dashboards	10
Oracle Business Intelligence Answers.....	11
Oracle Business Intelligence Publisher.....	11
Oracle Database	11
Oracle Warehouse Builder	12

Oracle Business Intelligence Standard Edition One

Oracle BI Standard Edition One – die Funktionen
in Kürze:

- Erstellen und Verteilen verschiedenster Geschäftsdokumente in druckreifem Layout
- Integration und Analyse von Daten aus verschiedenen Anwendungen und Quellen
- Abrufen und Verwalten wichtiger Geschäftsinformationen und Leistungskennzahlen auf einer Oberfläche
- Einrichten interaktiver Dashboards; Entscheidungshilfen zu Maßnahmen
- Ad-hoc-Analyse von Geschäftsdaten im Self-Service-Verfahren

BUSINESS INTELLIGENCE – WARUM?

Wer im Mittelstand wachsen und sich in puncto Angebot und Service gegen größere Konkurrenten behaupten möchte, braucht drei Dinge: Bodenständigkeit, Flexibilität und Innovationskraft.

Vorbei sind die Zeiten, als lediglich die Großen der Branche Business Intelligence (BI) einsetzen. Business Intelligence ist heute für alle, die auf intelligent strukturierte Daten angewiesen sind, ein Thema. Ob Konzern oder Familienbetrieb: Der direkte Zugang zu aussagekräftigen und topaktuellen Daten ist erfolgsentscheidend für zügige und sinnvolle Geschäftsentscheidungen.

BI ist derzeit das Topthema auf der CIO-Agenda. Studien von Gartner zufolge haben Investitionen in BI-Software seit zwei Jahren hohe Priorität.

Der Trend zum verstärkten Nutzen von BI wird zudem von unterschiedlichen Faktoren forciert: gesetzliche Vorgaben, veränderte Wettbewerbsbedingungen, steigende Konkurrenz und Innovationszwang. Viele Unternehmen haben vielleicht in mehr als einem der nachfolgenden Punkte **Schwachstellen**, wo sich ein Blick auf BI-Lösungen lohnen könnte:

- **Viele Daten, wenige Erkenntnisse:** Die meisten Geschäftssysteme erzeugen zwar Unmengen von Daten, doch diese allein zeigen nicht, wie sich Markt, Kundenstamm oder Produkttrends entwickeln werden. Doch genau diese Daten bräuchte die Unternehmensführung für ihre Planung.
- **Fehlendes Gesamtbild:** Daten sind über das gesamte Unternehmen verstreut: von der Buchhaltung über den Verkauf bis hin zur Fertigung oder anderen Abteilungen. Vielen Unternehmen fehlt einer vollständiger und konsistenter Blick, durch den sich Geschäftsleistung und -zusammenhänge ermitteln lassen.
- **Späte Einsicht:** Häufig erreichen die entscheidenden Daten Entscheider erst, wenn es zum Gegenlenken schon zu spät ist. Die Organisation erkennt Chancen und Risiken, und das Unternehmen kann nicht sinnvoll reagieren.
- **„Exportieren, Formatieren, Analysieren, Berichten“:** Fehlen vernünftige BI-Lösungen, werden Daten notgedrungen in Excel-Tabellen exportiert, dort kombiniert, formatiert, analysiert und über andere Anwendungen in präsentable Formate gebracht. Der Haken: Mit jeder angeforderten Aktualisierung beginnt der Kreislauf von vorn. Das kostet Zeit und Geld und birgt ein hohes Fehlerrisiko. Der unflexible Vorgang

ist außerdem an die subjektive Interpretation durch Einzelne sowie fixe Zeitvorgaben gebunden. Im Zweifel sind die Daten weder aktuell noch konsistent und damit unzuverlässig – und sicherlich kein Erfolgsgarant.

Kommt es Ihnen bekannt vor?

Die meisten Manager und IT-Profis wissen heute, dass intelligent strukturierte und integrierte Daten in Verbindung mit Data Warehousing bei diesen Problemen helfen können. Doch warum hat sich BI noch nicht in allen mittelständischen Unternehmen durchgesetzt? Häufig empfinden Mittelständler die dafür notwendige Software als zu kompliziert oder zu teuer in Anschaffung und Support. Oder sie versuchen es mit abgespeckten und funktional unzulänglichen Versionen großformatiger BI-Lösungen. Manche bringen BI für sich auf die Formel: „verschiedene Programme von unterschiedlichen Anbietern“ – und damit noch mehr Kosten, Komplexität und Risiken. Auf diese Weise gerät die Einführung eines BI-Systems für Unternehmen mit beschränkten Ressourcen zur wahren Herausforderung.

ANFORDERUNGEN AN BI-SOFTWARE

Wachstumsorientierte Unternehmen begegnen diesen Problemen und bleiben zugleich konkurrenzfähig durch den Einsatz von BI-Lösungen mit folgenden Eigenschaften und Funktionen:

- Ein einheitliches System, mit dem sich regelmäßig und planvoll Geschäftsdokumente und Berichte erzeugen, veröffentlichen und verteilen lassen: Betriebsberichte, Rechnungen, Bilanzen, Versandetiketten, Schecks, Begleitdokumente, Steuerformulare und anderes.
- Berichtswesen und Analyse mit vielfältigen Funktionen, die auch von Mitarbeitern ohne technisches Know-how zu bedienen sind und sich ohne Aufwand in bereits vorhandene Geschäftsanwendungen und Datenquellen integrieren lassen.
- Eine zentrale, integrierte BI-Plattform, die den konsistenten Blick auf alle Unternehmensdaten bietet und mehrere Anforderungen gleichzeitig bewältigt: Berichterstellung, Überwachung und Ad-hoc-Analyse des Betriebs über Dashboards sowie Entscheidungshilfe.
- Einfache Installation und Betrieb eines BI- und Datenverwaltungssystems zu attraktiven Gesamtkosten.
- Leicht erweiterbare Software, die mit dem Unternehmen und seinen Anforderungen an die BI wächst.
- Systemsupport aus einer Hand
- Attraktive Lösungen für jedes Budget

ORACLE BUSINESS INTELLIGENCE – DIE LÖSUNG FÜR ALLE BI-BELANGE

Oracle BI ist für Geschäftsanwender ohne technisches Know-how gedacht:

- **Benutzeroberflächen im „Look and Feel“** herkömmlicher Office-Programme, die ohne Programmier-, SQL- oder sonstige technische Kenntnisse bedienbar sind
- **Berichterstellung und -layout** mit vertrauter Software wie Word oder Acrobat
- **Analyse von Geschäftsdaten im Self-Service-Verfahren** durch wenige Mausklicks im Browser
- **Vollständig interaktive Echtzeit-Dashboards**
- **Anlegen eigener Dashboards** im Drag- und-Drop-Verfahren
- **Konsistent und benutzerfreundlich** durch Unterstützung aller Komponenten in einem integrierten semantischen Modell
- **Schnelle und einfache Installation** des gesamten Systems auf einem Server

Die Oracle BI Standard Edition One ist die integrierte BI-Komplettlösung speziell für mittelständische Unternehmen. Sie erfüllt sämtliche oben beschriebenen Anforderungen und besteht aus folgenden Einzelkomponenten:

- **Oracle Database Standard Edition One:** Die weltweit führende Datenbank ist das solide Fundament Ihrer Daten oder Ihres Data Warehouse.
- **Oracle Warehouse Builder (ETL):** Das renommierte ETL-Tool (Extrahieren, Transformieren, Laden) unterstützt Unternehmen bei Aufbau und Pflege eines Data Warehouse.
- **Oracle Business Intelligence Server:** Die leistungsfähige Engine stammt aus der Oracle Business Intelligence Enterprise Edition. Der BI-Server erledigt Abfragen und Analysen und verschmilzt eine Vielzahl heterogener Datenquellen zu einer einheitlichen aber übersichtlichen Sicht auf Geschäftsdaten. Dabei können auch Oracle fremde Datenquellen herangezogen werden.
- **Oracle Business Intelligence Interactive Dashboards:** Oracle BI Interactive Dashboards liefert mitarbeiter- und aufgabenspezifische Kurzberichte, zeigt Trends und Leistungskennzahlen grafisch aufbereitet an und liefert Entscheidungshilfen an. Die Dashboards erlauben den Nutzern einen exakt definierten Einblick in die Geschäftsaktivitäten und die für seine Aufgabe relevanten Daten.
- **Oracle Business Intelligence Answers:** Oracle BI Answers ist für die Ad-hoc-Abfrage und Analyse konzipiert; sie ist nahtlos in Interactive Dashboards und BI Publisher integriert. Die intuitiv zu bedienende Anwendung erlaubt die schnelle Erstellung eigener Berichte. Dabei lassen sich alle Datenebenen ansteuern und analysieren, und die Ergebnisse werden im persönlichen Dashboard grafisch aufbereitet angezeigt.
- **Oracle Business Intelligence Publisher:** Oracle BI Publisher erlaubt die Erstellung verschiedenster Geschäftsdokumente auf der Grundlage beliebiger Datenquellen in druckreifem Layout. Für Geschäftsanwender ohne technische Spezialkenntnisse ist die Berichterstellung mit BI Publisher vergleichsweise einfach. Die Berichtvorlagen werden in vertrauter Desktopsoftware wie Word, Excel oder Acrobat angelegt. So ist von Begleitdokumenten und Steuerformularen über Schecks und Rechnungen bis hin zu Betriebs- und Managementberichten alles im Handumdrehen erstellt.

DAS RICHTIGE FUNDAMENT FÜR IHR UNTERNEHMEN

Bewährte Spitzenqualität zum erschwinglichen Preis

„Dank Oracle BI wickelt ein Mitarbeiter bei uns gut 400 Berichte allein ab – das nenne ich kosteneffizient!“

William Duffy, Projektmanager Data Warehouse, Pitney Bowles Inc.

Oracle ist Marktführer im Bereich Datenbank, Business Intelligence und Data Warehousing. Unternehmen, die sich für Oracle BI Standard Edition One entscheiden, können sicher sein, Spitzentechnik zu erhalten: Business Intelligence, Datenintegration und Data Warehousing. Oracle ist als einziges Unternehmen sowohl für BI-Plattformen als auch für Data-Warehousing-Systeme im Leader-Quadranten von Gartner platziert. Bei IDC rangiert Oracle unter den Anbietern von Lösungen zur Geschäftsanalyse (Analyseanwendungen, BI-Systeme und Data Warehousing) auf Platz eins. Oracle BI Standard Edition One ist Spitzentechnik, die mit rund 720 Euro pro Anwender (für 5 bis 50 Lizenzen) für mittelständische Unternehmen äußerst attraktiv ist.

Oracle Lösungen wachsen mit dem Unternehmen

Die BI Standard Edition One bietet umfassende BI-Funktionen und ist programmiertechnisch identisch mit der Oracle BI Enterprise Edition. Die Software lässt sich ohne großen Aufwand so erweitern wie das Unternehmenswachstum es erfordert. Dabei bleiben sämtliche Berichte, Dashboards, Metadaten oder Datenmodelle der BI Standard Edition One erhalten. Unsere Lösung bietet vom Tag Eins der Implementierung führende Datentechnologie und ist die perfekte Anwendung für Unternehmen, die lieber gleich in ein zukunftstaugliches Komplettsystem investieren, statt einen Flickenteppich von Lösungen zu unterhalten, der mit dem wachsenden Unternehmen irgendwann nicht mehr Schritt hält.

Ein weiteres Plus ist die Lösung aus einer Hand, von einem Anbieter mit vielfach ausgezeichnetem Support. Statt eine Vielzahl von Anbietern zu handeln, die sich um Diagnose und Fehlerbehebung bemühen, haben Sie es in puncto Support nur noch mit einem zu tun – Oracle.

Modularer Aufbau

Die BI Standard Edition One besteht aus verschiedenen Einzelkomponenten, die je nach Expansionsplänen separat oder sukzessive eingeführt werden können. Ein Beispiel:

- Einführung von BI Publisher zur regelmäßigen Erstellung von Produktionsberichten in verschiedenen Formaten (PDF, HTML, Excel usw.)
- Aufbau eines Data Mart zur Zusammenführung heterogener Quellen in einem globalen Datenbestand mit der Oracle Database und dem Oracle Warehouse Builder
- Einfügen von Dashboards mit analysierten Geschäftsdaten (Kennzahlen, Echtzeitberichte, Diagramme, Messanzeigen usw.) in den Data Mart, sowie Ad-hoc-Abfragen und -Analysen mit Oracle BI Answers.

Oracle BI Standard Edition One ist schnell installiert. Das Installationspaket wurde den Belangen mittelständischer Unternehmen entsprechend vorkonfiguriert und erfordert nur einen minimalen Aufwand für die Nachbereitung der Installation.

Fachbereich Geschäftsanwender

Oracle BI Standard Edition One ist speziell auf Geschäftsanwender ohne technisches Know-how zugeschnitten – im Gegensatz zu sonstigen BI-Tools, die in aller Regel für IT-Spezialisten und damit weniger intuitiv zu bedienen sind. Hauptsächlich dienen sie der Entwicklung und Ausgabe von Berichten an die Mitarbeiter. Dies leistet selbstverständlich auch die Oracle BI Standard Edition One, aber sie erlaubt auch Nutzern mit geringen Kenntnissen, Geschäftsdaten zu analysieren oder Berichte und Dashboards selbst anzulegen – selbstverständlich im Rahmen der IT-technischen Vorgaben. Dank dieser Funktionen arbeiten die nichttechnischen Abteilungen eines Unternehmens wesentlich unabhängiger und effektiver.

Folgende Funktionen machen die Bedienung von Oracle BI Standard Edition One so komfortabel:

- Bedienung der Oberflächen ohne Programmier-, SQL- oder sonstige technische Kenntnisse
- Gestaltung der Berichte mit vertrauten Tools wie Word oder Acrobat
- Geschäftsdatenanalyse im Self-Service-Verfahren mit wenigen Mausklicks direkt im Browser
- Vollständig interaktive Echtzeit-Dashboards mit wirkungsvollen Filterfunktionen und übersichtlicher Visualisierung
- Anlegen der Dashboards im Drag-und-Drop-Verfahren
- Datenkonsistenz und Benutzerfreundlichkeit durch eine einheitliche integrierte Sicht auf sämtliche Datenbestände
- Schnelle und einfache Installation des gesamten Systems auf einem Server

ZUSAMMENFASSUNG

Oracle Business Intelligence Standard Edition One ist ein integriertes BI-Komplettsystem, das in jeder IT-Umgebung Datenbestände sinnvoll aufbereitet und in Zusammenhängen darstellt. Die modular aufgebaute Software ist vorkonfiguriert und beruht auf erprobter Technik für BI und Data Warehousing. Der Preis ist auf das tendenziell eher knappe Budget mittelständischer Unternehmen zugeschnitten. Abgerundet wird das Angebot durch den vielfach ausgezeichneten Support von Oracle, der die Lösung zu einer insgesamt kostengünstigen Investition macht. Ein weiterer Vorteil: Die BI Standard Edition One entspricht programmieretechnisch der Oracle BI Enterprise Edition. Damit taugt sie durchaus für die Umsetzung auch umfangreicherer Architekturen und ist eine Investition in ein solides BI-Fundament und in die eigene Wettbewerbs- und Zukunftsfähigkeit.

ANHANG: KOMPONENTENBESCHREIBUNG

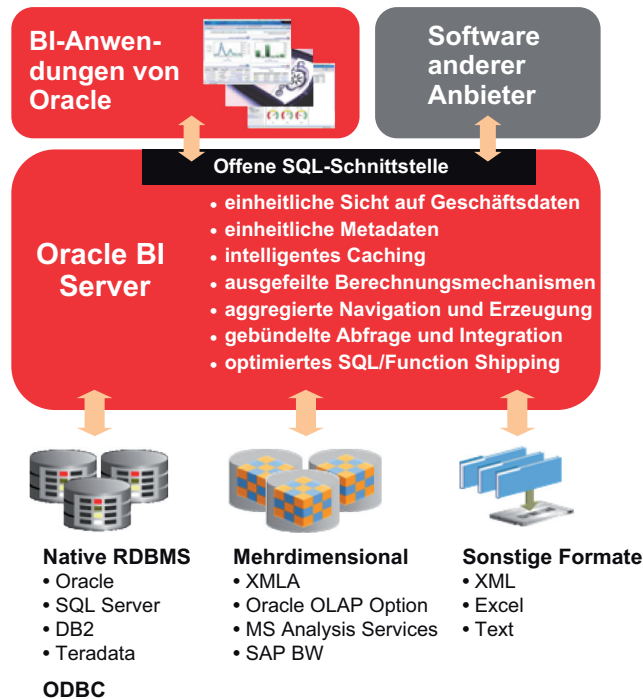
Oracle Business Intelligence Server

Die meisten IT-Abteilungen setzen eine Vielzahl verschiedener BI- und Berichtssysteme ein, die den Spagat zwischen verschiedenen Anwenderbelangen, Abteilungen und Anwendungen leisten müssen. Jedes System braucht seinen eigenen Support und hat eigene Metadaten, Hardware und Schulungsanforderungen. Bei der Oracle BI Standard Edition One basieren alle Komponenten - einschließlich BI Interactive Dashboards, BI Answers und BI Publisher - auf einer einheitlichen Architektur, deren Fundament der Oracle BI Server ist.

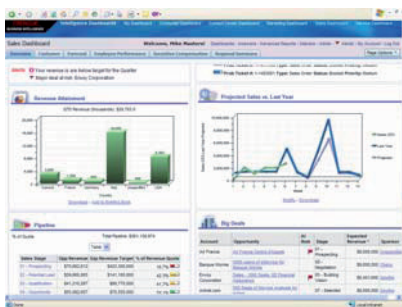
Oracle BI Server unterstützt auch die Funktion anderer Module von Oracle BI Standard Edition One wie Antworten auf Ad-hoc-Abfragen und -Analysen, Interactive Dashboards zur Leistungsüberwachung und BI Publisher zur Erstellung gedruckter Berichte mit folgenden Leistungsmerkmalen:

- Leistungsfähige, skalierbare und hocheffiziente Abfragen und Analysen,
- Integration verstreuter Datenbestände mit gebündeltem Zugriff,
- Durchgängiges Geschäftsmodell mit einheitlichen und datenquellenübergreifenden Definitionen für alle Geschäftsvorgänge.

Der BI-Server vereinigt verstreute und inkonsistente Datenquellen in einem gebündelten System. Die Anwendung kann verschiedene Datenquellen – relationale oder mehrdimensionale Datenbanken und flache Dateien wie xls-Files – parallel mit optimierten SQL-Anweisungen einbinden. Der Anwender sieht die Daten bequem und übersichtlich im Dashboard, also in einer einzigen Ansicht, deren Grundlage beliebige Datenobjekte im Unternehmen sein können. Objekte und Berichte werden in einfacher Form von der Metadatenschicht (Common Enterprise Information Model) dargestellt. So kann sich beispielsweise das Objekt „Erlös“ in einem Data Warehouse mit historischen Daten befinden, das Objekt „Quote“ in einer Excel-Tabelle und das Objekt „Prognose“ in Microsoft Analysis Services 2005. Dennoch können alle Objekte zu ein und derselben Analyse herangezogen und in einem Bericht oder Dashboard angezeigt werden.



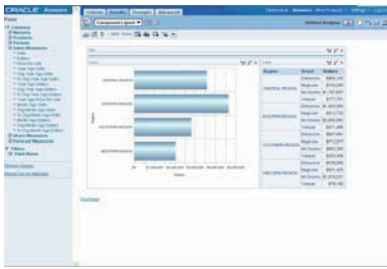
Oracle Business Intelligence Interactive Dashboards



Oracle BI Interactive Dashboards ist die zentrale Benutzeroberfläche für alle Front-End-Aktivitäten; sie präsentiert dem Anwender Echtzeit-Betriebsdaten in intelligent aufbereiteter Form. Als vollständige Thin-Client-Software funktioniert Interactive Dashboards eigenständig in einem simplen Browser. Die Anwendung ist interaktiv, strukturiert und filtert die Daten benutzer- oder rollenspezifisch, wodurch Zusammenhänge und Muster intuitiv erfassbar werden. Der Anwender erhält so brauchbare Entscheidungsgrundlagen. Dabei werden die jeweils relevanten Daten auf unterschiedlichste Arten herausgefiltert: Echtzeitberichte, Sofortabfragen, Diagramme, einfache und Pivot-Tabellen, Grafiken und Texthinweise. Die Daten können im Drilldown-Verfahren auf allen Ebenen analysiert oder nach anderen Vorgaben neu berechnet werden.

Oracle BI Interactive Dashboards verfügt über ein neues Tool als Entscheidungshilfe, die Guided Navigation. Beispielsweise werden beim Auftreten einer Geschäftsausnahme im Dashboard die jeweils benutzerrelevanten Daten angezeigt. Der Sachverhalt wird in einem Kurztext beschrieben; ein zugehöriger Link führt zu weiteren Informationen, die die Entscheidungsfindung unterstützen. Ein Beispiel: Durch einen Großauftrag über 50.000 Euro kommt es zur Bestandsverknappung. Der Analyse-Assistent zeigt diese Situation an und liefert einen Link zu einem Lieferantenleistungsbericht, dem der Benutzer unter Umständen entnehmen kann, welcher Lieferant den Engpass verursacht hat. Der Assistent kann so eingerichtet werden, dass er vorhandene Verfahren des Unternehmens berücksichtigt und stets die effektivste Lösung vorschlägt.

Oracle Business Intelligence Answers



Auch Oracle BI Answers funktioniert als vollständige Thin-Client-Software in einem simplen Standardbrowser. Diese Komponente dient der detaillierten Ad-hoc-Abfrage und -Analyse von Geschäftsdaten und ist nahtlos in BI Publisher und BI Interactive Dashboards integriert. Das Ergebnis einer Abfrage kann einfach auf einer Dashboard-Seite für eine Managementbewertung präsentiert oder über den BI Publisher als druckreifer Bericht bereitgestellt werden.

BI Answers greift auf die gemeinsame Ebene von Metadaten (Common Enterprise Information Model) und damit auf sämtliche Datenquellen im Unternehmen zu – gleich ob relationale oder mehrdimensionale Datenbanken oder flache Dateien. Dabei werden Objekte aus den unterschiedlichsten Datenquellen geschäftsfunktionsübergreifend verschmolzen und in einer globalen Sicht präsentiert. Wie viel tragen meine Mitarbeiter zum Gesamterlös bei, und in welchem Verhältnis steht dieser Betrag zu ihrem jeweiligen Gehalt? BI Answers beantwortet derlei bereichsübergreifende Fragen per Knopfdruck.

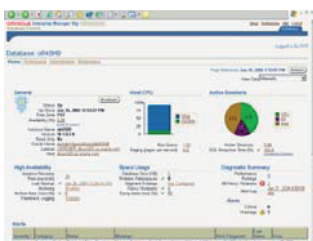
Oracle Business Intelligence Publisher

This screenshot shows a detailed financial report from Oracle BI Publisher. It features a table with multiple columns, including 'Account', 'Description', 'Debit', 'Credit', and 'Balance'. The table is organized into sections with headers, and the data is presented in a clear, structured format. The Oracle logo and 'General Ledger' title are visible at the top.

Oracle BI Publisher ist die effiziente, skalierbare Berichtslösung für die Erstellung druckreifer Geschäftsunterlagen. Das Modul greift auf vertraute Desktop-Anwendungen wie Word, Excel, PowerPoint oder Acrobat zurück und verwandelt Anfrageergebnisse aus Oracle BI Answers im Handumdrehen in perfekt formatierte druckreife Berichte. Da der BI Publisher XML-fähig ist, kann er in alle Datenbanken, Anwendungen, Prozesse und Webservices integriert werden, die XML erzeugen, und somit Daten aus mehreren Quellen in einem einzigen Ausgabedokument zusammenführen.

Dank ausgefeilter Funktionen lassen sich in definierten Berichtsläufen Daten mit unterschiedlichen Formatvorlagen kombinieren und so in mehrere Dokumentformen einbinden, die dann wiederum an verschiedene Ziele gesandt werden können. So wird beispielsweise ein Bericht als PDF-Anhang verschickt, eine Kopie davon wandert in ein WebDAV-Archiv, und im HTML-Format wird der Inhalt auf die Website hochgeladen – und all dies in einem einzigen Berichtslauf. Mit BI Publisher lassen sich druckreife Geschäftsunterlagen jeglicher Art erzeugen, von Marketingbroschüren über Betriebs- oder Managementberichte bis hin zu Steuerformularen, Schecks und Strichcode-Etiketten.

Oracle Database



Leistungsfähige Business-Intelligence-Lösungen stehen und fallen mit einem gut strukturierten Data Warehouse, das Analyse- und Berichtsanforderungen spielend bewältigt. Unternehmen, die ihre BI mit der speziell für den Mittelstand konzipierten Oracle Standard Edition One aufbauen, profitieren von der darin integrierten Datenbank und damit vom branchenführenden Know-how von Oracle auf dem Gebiet des Data Warehousing. Die vorkonfigurierte Datenbank bietet automatische Segment-, Speicher- und Speicherplatzverwaltung, automatische Sicherung und Wiederherstellung sowie automatische Verwaltung der Optimizer-Statistiken; sie daher sofort einsatzbereit.

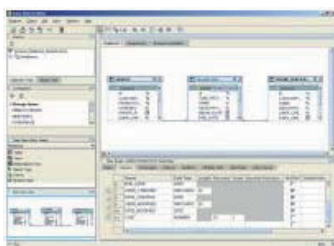
Die Datenbank Standard Edition One entspricht funktional unserer branchenführenden Enterprise Edition und unterstützt alle relationalen Standarddatentypen sowie die native Speicherung von XML, Text, Dokumenten, Bildern, Audio- und Videoinhalten und Standortdaten. Der Datenzugriff erfolgt über Standardschnittstellen wie SQL, JDBC und andere.

Mit automatischer Datenspiegelung, Sicherung und Wiederherstellung wird dem Verlust von Geschäftsdaten vorgebeugt; die Anschaffung teurer separater Speicherlösungen erübrigt sich damit. Über Flashback-Abfragen lassen sich ohne komplexe Wiederherstellungsmechanismen ältere Datenbankzustände abrufen und wiederherstellen.

Die Datenbank bietet Rollen-, Auditing- und Verschlüsselungsmechanismen. So lassen sich Zugriffsrechte und Verantwortungsbereiche gezielt steuern und Sicherheits- und Datenschutzbelange problemlos erfüllen.

Da die Oracle Database Standard Edition One programmiertechnisch mit der Enterprise Edition übereinstimmt, ist sie eine zukunftssichere Investition, die jederzeit ein Upgrade erlaubt.

Oracle Warehouse Builder



Im Zusammenspiel mit der integrierten Datenbank unterstützt Oracle Warehouse Builder den Aufbau eines leistungsfähigen Data Warehouse, das Daten bereichsübergreifend in ein vollständiges und präzises Bild vom Markt, den eigenen Kunden oder der Unternehmensleistung umsetzt. Die ETL-Software nutzt dabei Daten aus mehreren Quellen (relationale Quellen, etwa SQL Server, flache Dateien, Excel-Dateien und vieles mehr). Staging und Datenaktualisierung laufen automatisch und kontinuierlich ab, wodurch das Data Warehouse stets auf einem aktuellen Stand ist.

Oracle Warehouse Builder ist engmaschig in die Oracle Datenbank integriert und nutzt deren Funktionen in verschiedener Hinsicht: zur Unterstützung sich langsam verändernder Dimensionen (die Erfassung von Änderungen und deren Anpassung mit neuen Daten, zum Beispiel bei gewachsenen Produkthierarchien), zur intelligenten Speicherung mit Partitionierung zur Verbesserung der Lade- und Abfragezeiten, der Erstellung indizierter Spalten in Fakt-Tabellen für die Transformation von Star-Abfragen und zur automatischen Erzeugung von Zeitdimensionen.



Oracle Business Intelligence Standard Edition One

April 2007

Autoren: David Planeaux, Alvin Daniel

Oracle Corporation
World Headquarters
500 Oracle Parkway
Redwood Shores, CA 94065
U.S.A.

Anfragen weltweit:
Telefon: +1.650.506.7000
Fax: +1.650.506.7200
oracle.com

© 2007, Oracle. Alle Rechte vorbehalten.

Dieses Dokument dient lediglich der Information. Änderungen am Inhalt vorbehalten.
Jegliche Gewährleistung der Fehlerfreiheit des Inhalts ist ausgeschlossen. Gleichfalls ausgeschlossen ist generell jede ausdrückliche oder gesetzliche Gewährleistung, unter anderem der allgemeinen Gebrauchstauglichkeit oder der Eignung für einen bestimmten Zweck. Oracle übernimmt keine Haftung für das Dokument, und es können daraus weder direkt noch indirekt vertragliche Verpflichtungen abgeleitet werden. Dieses Dokument darf ohne vorherige schriftliche Zustimmung in keiner Form und mit keinen elektronischen oder mechanischen Mitteln vervielfältigt oder übertragen werden.

Oracle, JD Edwards, PeopleSoft und Siebel sind eingetragene Marken der Oracle Corporation bzw. ihrer Konzernunternehmen. Alle anderen Firmennamen und Produktnamen sind Marken der entsprechenden Firmen.