



**ORACLE®**

**仮想マシン・イメージ (Oracle VM VirtualBox向け)  
ご利用にあたっての注意事項**

# ご利用にあたっての注意事項

1. VirtualBox イメージのインポート方法
2. IPアドレスについて

# VirtualBox イメージのインポート方法(1/5)

1. Oracle VM VirtualBox をインストールします

✓ ソフトウェアは以下からダウンロード可能です

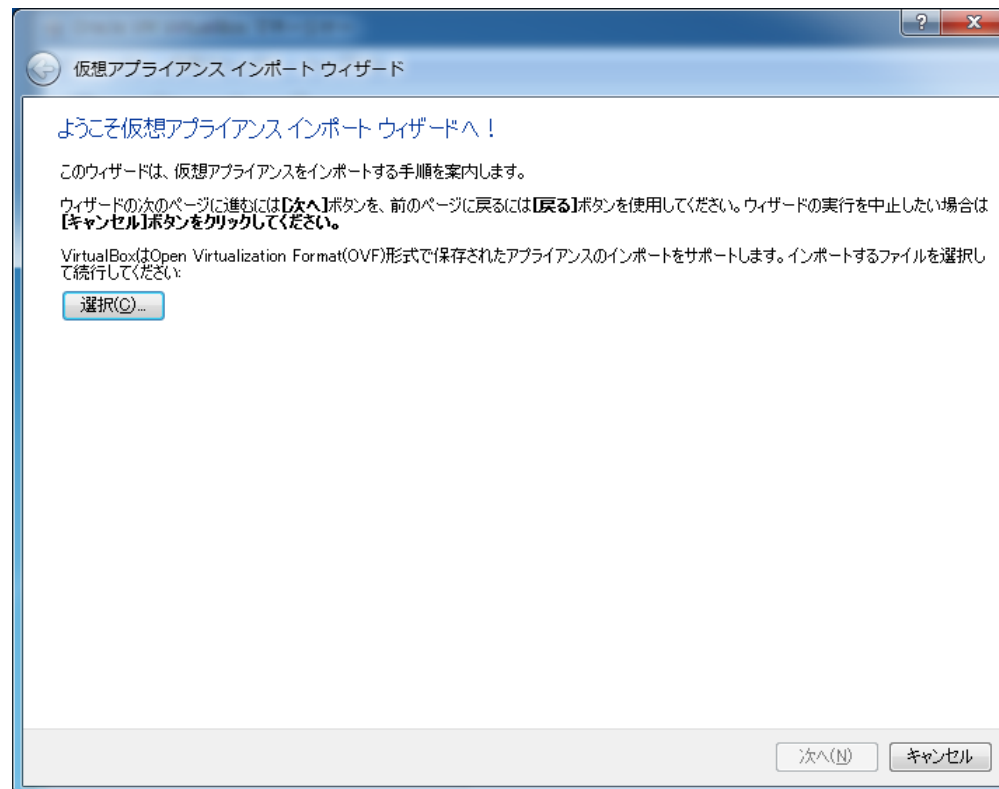
<http://www.oracle.com/technetwork/server-storage/virtualbox/downloads/index.html>

2. インストール後、VirtualBox を起動します

3. [ファイル]タブから[仮想アプライアンスのインポート]  
を選択します

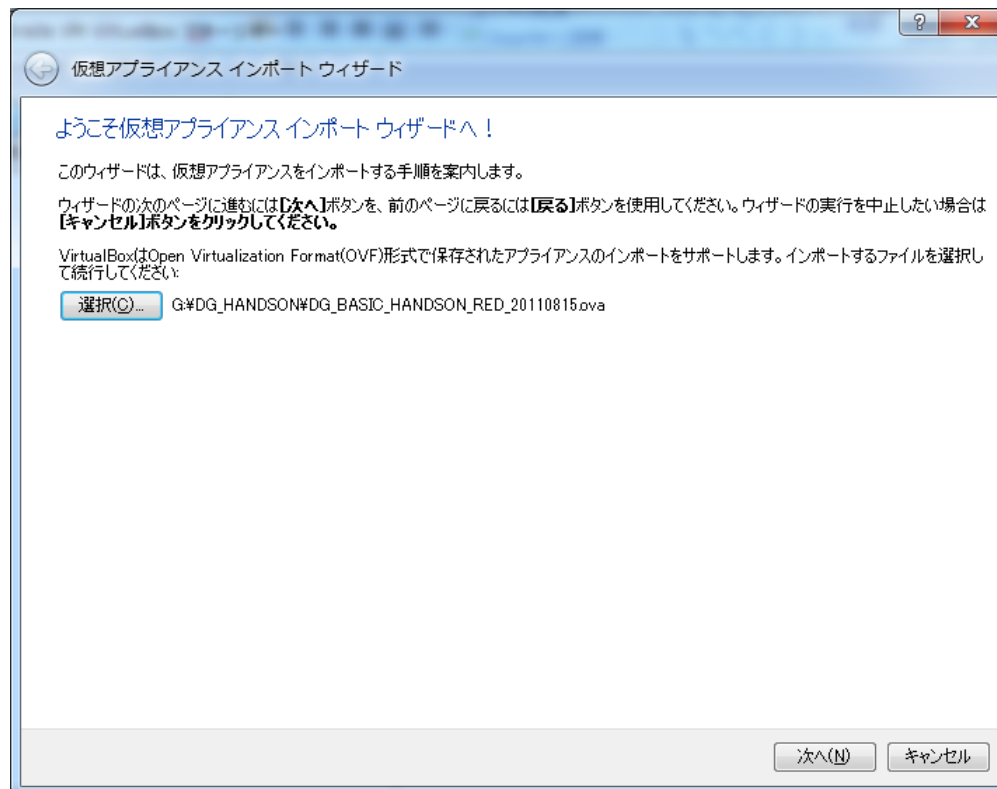
# VirtualBox イメージのインポート方法(2/5)

4. [仮想アプライアンスインポートウィザード]が表示されるため、「選択」をクリックします



# VirtualBox イメージのインポート方法(3/5)

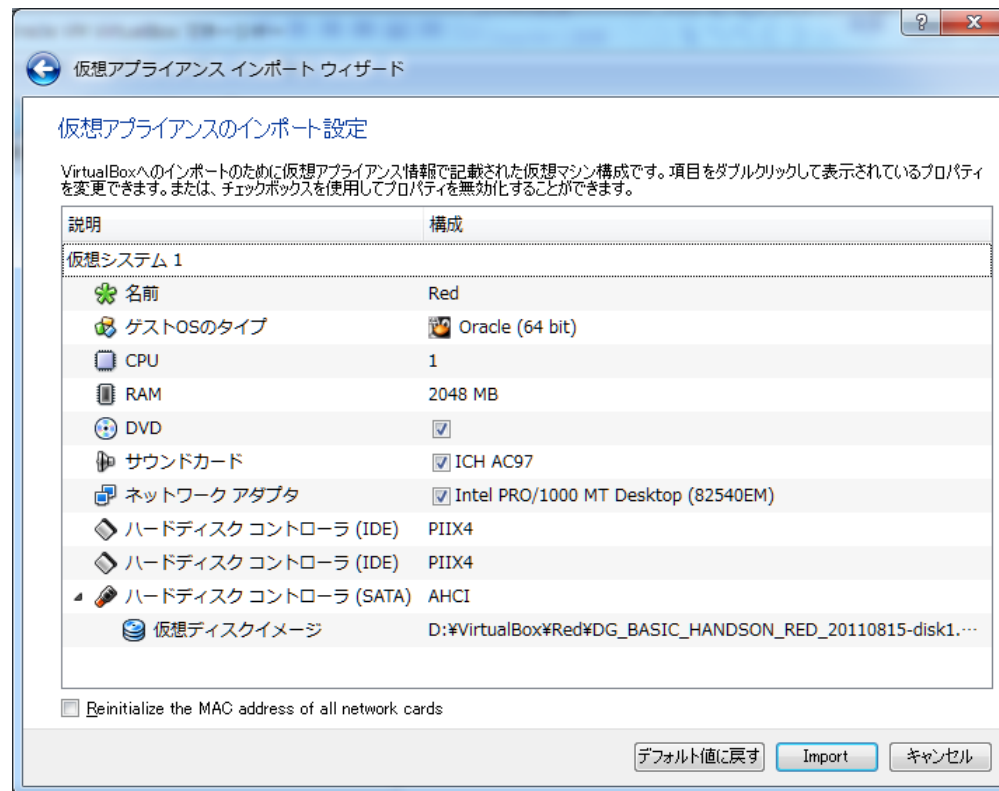
5. ダウンロードしたイメージファイルを選択します
6. 「次へ」をクリックします



# VirtualBox イメージのインポート方法(4/5)

## 7. インポートの設定を行います

- ✓ CPU/RAM/仮想ディスクイメージは任意に変更して下さい

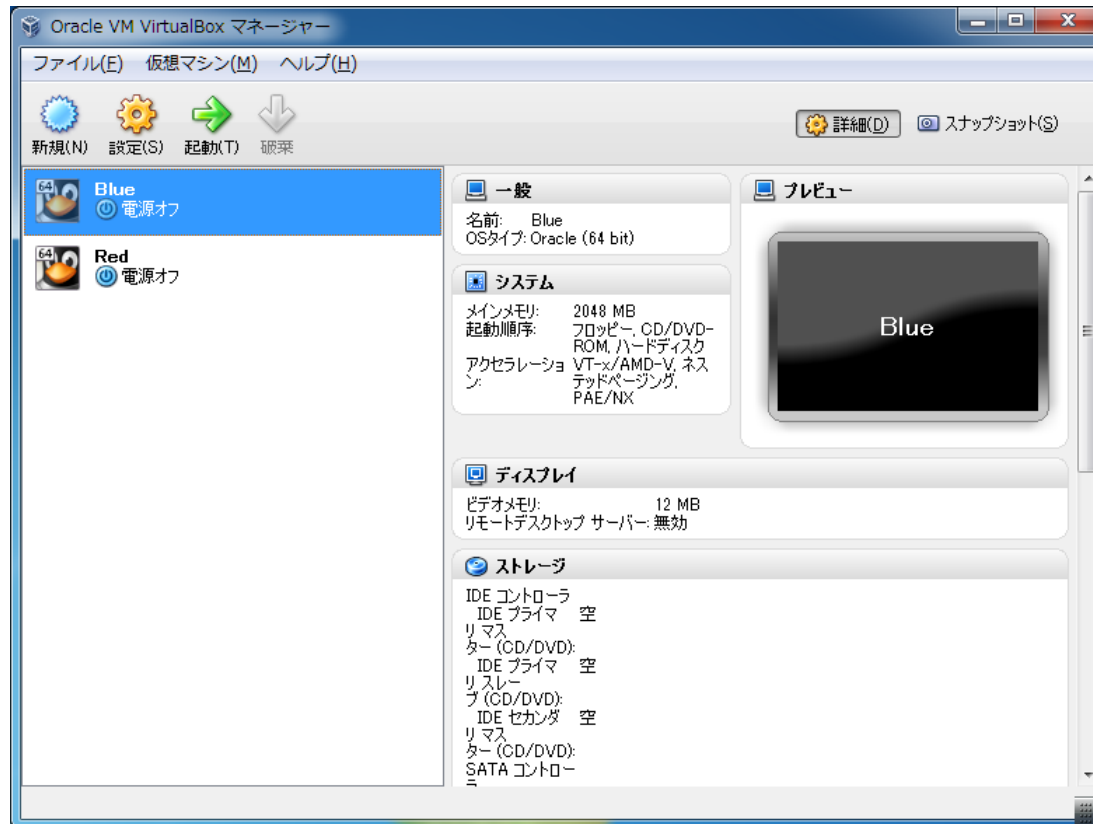


# VirtualBox イメージのインポート方法(5/5)

8. 「Import」をクリックするとインポートが開始します
9. インポートが完了すると、VirtualBox マネージャ上にインポートされたホストの情報が出力されます。  
(次のスライドは、Red と Blue の2つのホストをインポートした後のイメージになります)

# VirtualBox の起動

- インポート後、以下のような状況になります
- ホスト名を選択して「起動」をクリックするか、ホスト名をダブルクリックすることで起動可能です



# ご利用にあたっての注意事項

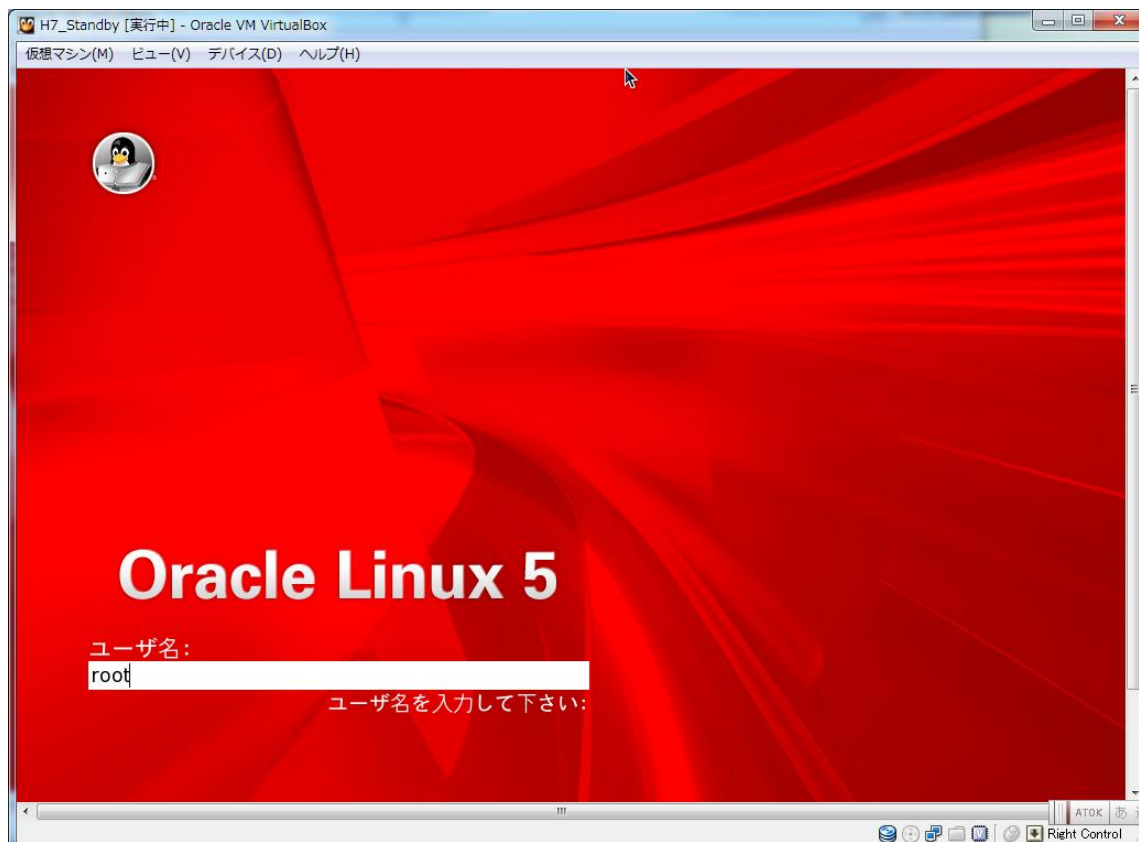
1. VirtualBox イメージのインポート方法
2. IPアドレスについて

# IP アドレスについて

- 複数の Virtual Box のイメージをインポートすると、インポートされたホスト間で同じIPアドレスが使用される可能性があります  
(IPアドレスの確認方法は次のスライドを参照して下さい)
- その場合、以下のような対処が必要になります
  - 同じ IP アドレスを使用するホストを同時に起動しない
  - ホストのIPアドレスの設定を変更する
- 以降のスライドでは、ホストのIPアドレスの設定の変更方法を説明します

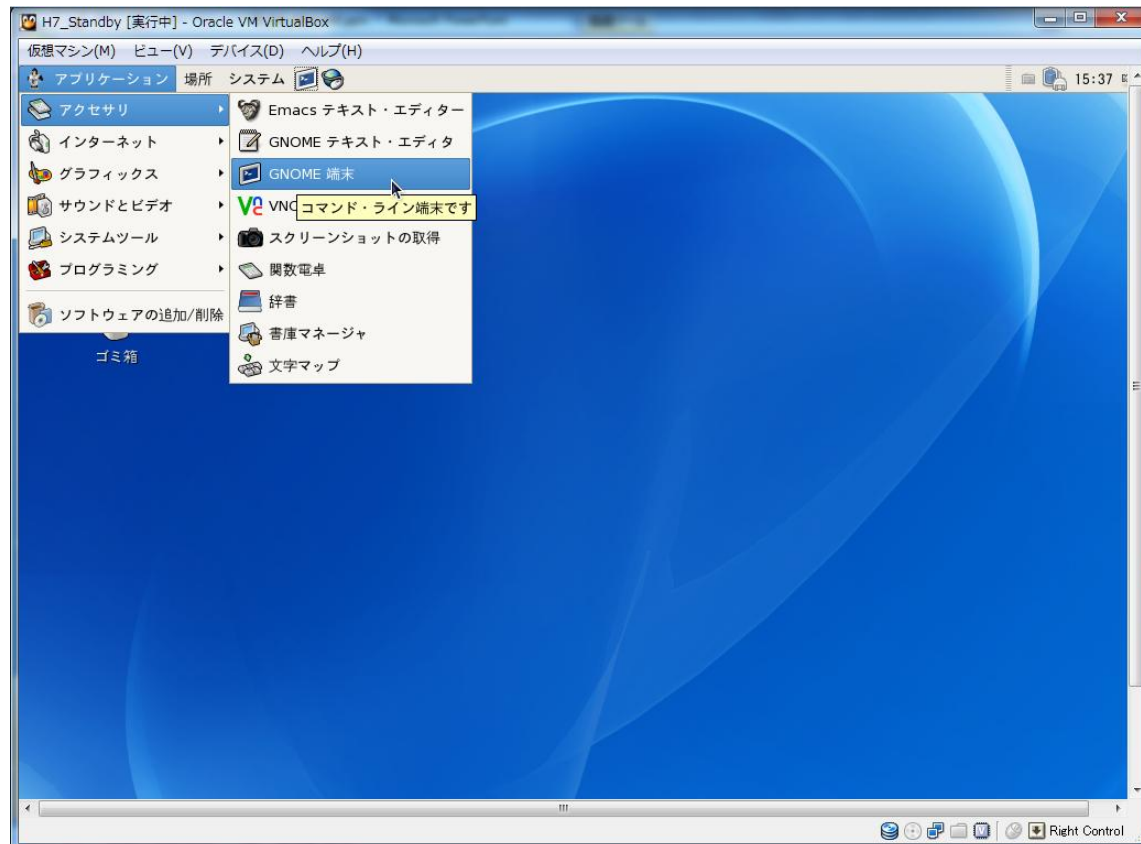
# IPアドレスの確認方法(1/3)

- ホストを起動すると以下のような画面が表示されるため、OS ユーザ名とパスワードを入力し、ログインします



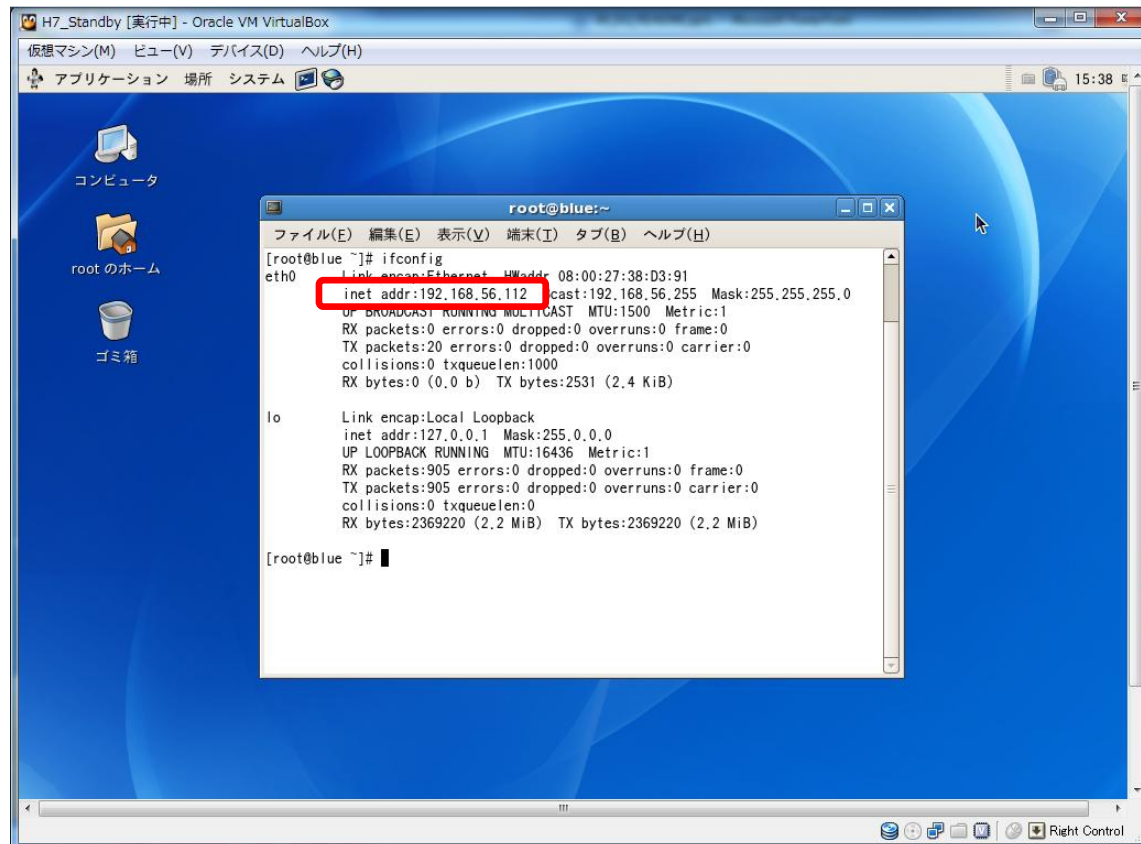
# IPアドレスの確認方法(2/3)

- [アプリケーション] – [アクセサリ] から「GNOME端末」を起動します



# IPアドレスの確認方法(3/3)

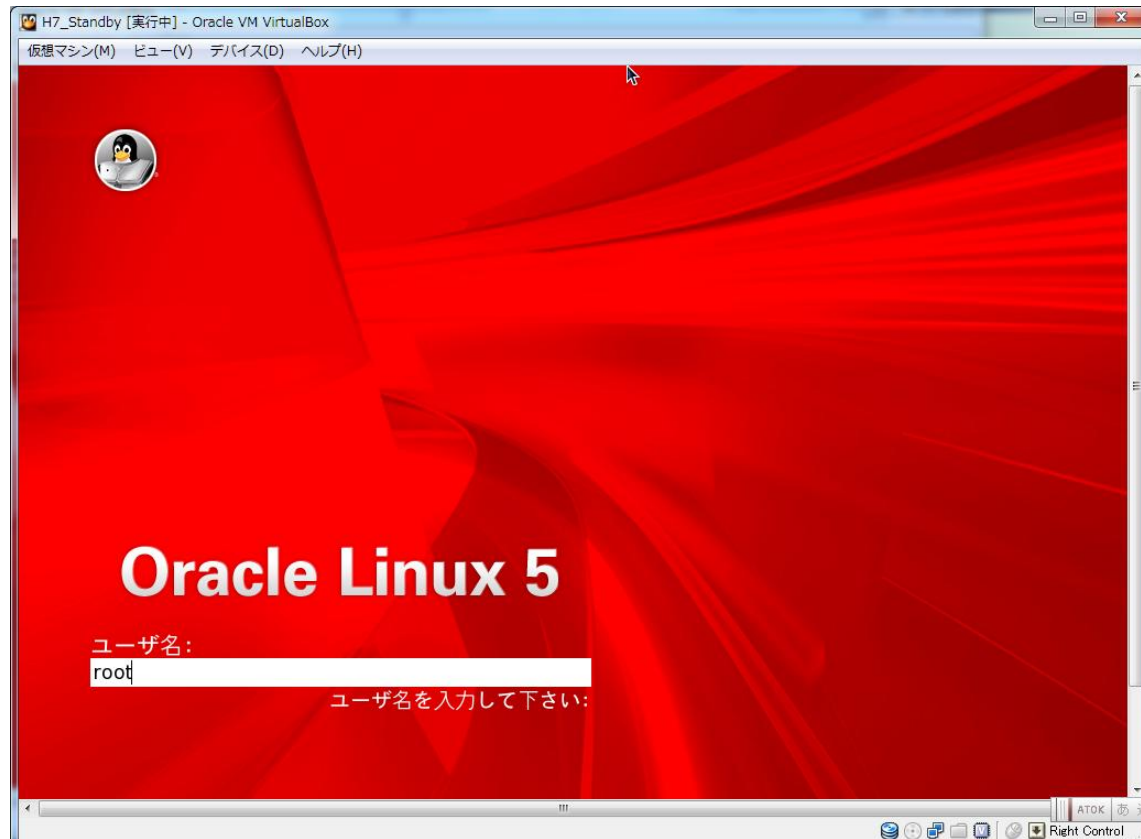
- ifconfig コマンドを実行します
  - 以下の場合、192.168.56.112 となります



```
root@blue:~  
ファイル(E) 編集(E) 表示(V) 端末(T) タブ(B) ヘルプ(H)  
[root@blue ~]# ifconfig  
eth0      Link encap:Ethernet  HWaddr 08:00:27:38:D3:91  
          inet addr:192.168.56.112  Bcast:192.168.56.255  Mask:255.255.255.0  
          UP BROADCAST RUNNING MULTICAST  MTU:1500  Metric:1  
          RX packets:0 errors:0 dropped:0 overruns:0 frame:0  
          TX packets:20 errors:0 dropped:0 overruns:0 carrier:0  
          collisions:0 txqueuelen:1000  
          RX bytes:0 (0.0 b)  TX bytes:2531 (2.4 KiB)  
  
lo        Link encap:Local Loopback  
          inet addr:127.0.0.1  Mask:255.0.0.0  
          UP LOOPBACK RUNNING  MTU:16436  Metric:1  
          RX packets:905 errors:0 dropped:0 overruns:0 frame:0  
          TX packets:905 errors:0 dropped:0 overruns:0 carrier:0  
          collisions:0 txqueuelen:0  
          RX bytes:2369220 (2.2 MiB)  TX bytes:2369220 (2.2 MiB)  
  
[root@blue ~]#
```

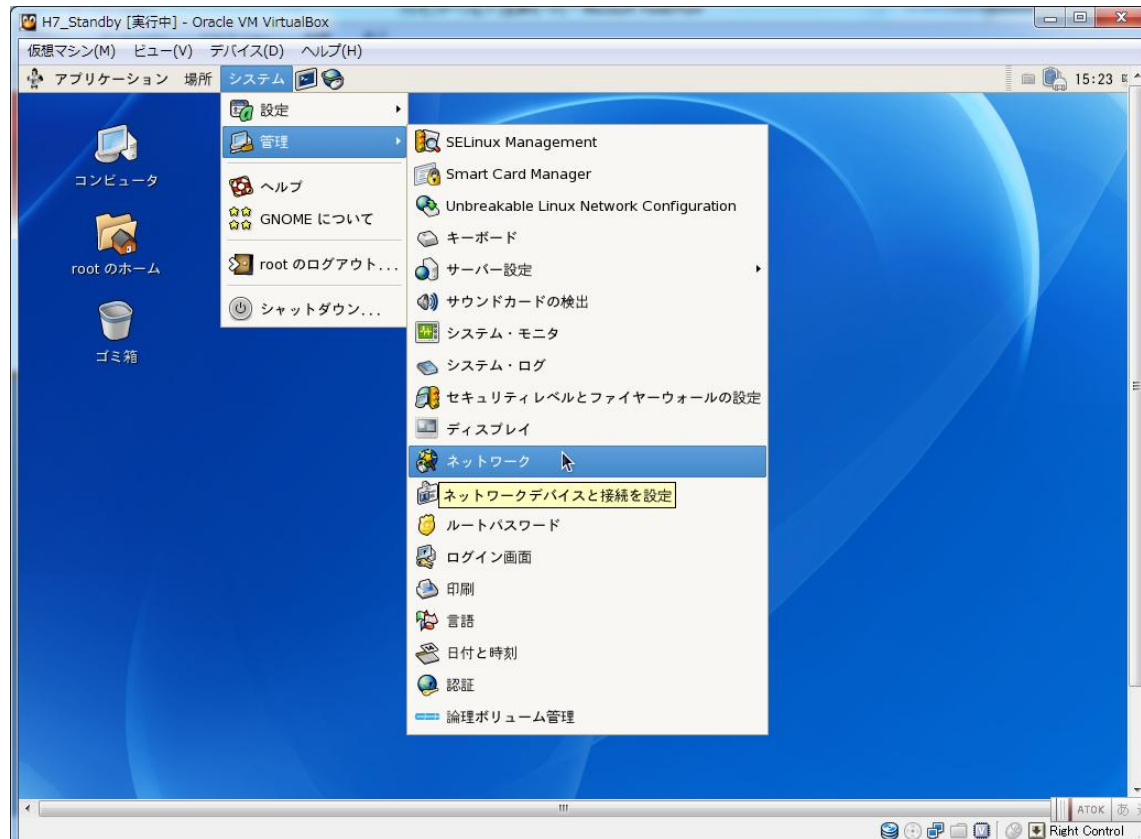
# IPアドレスの変更方法(1/6)

- ホストを起動すると以下のような画面が表示されるため、OS ユーザ名とパスワードを入力し、ログインします



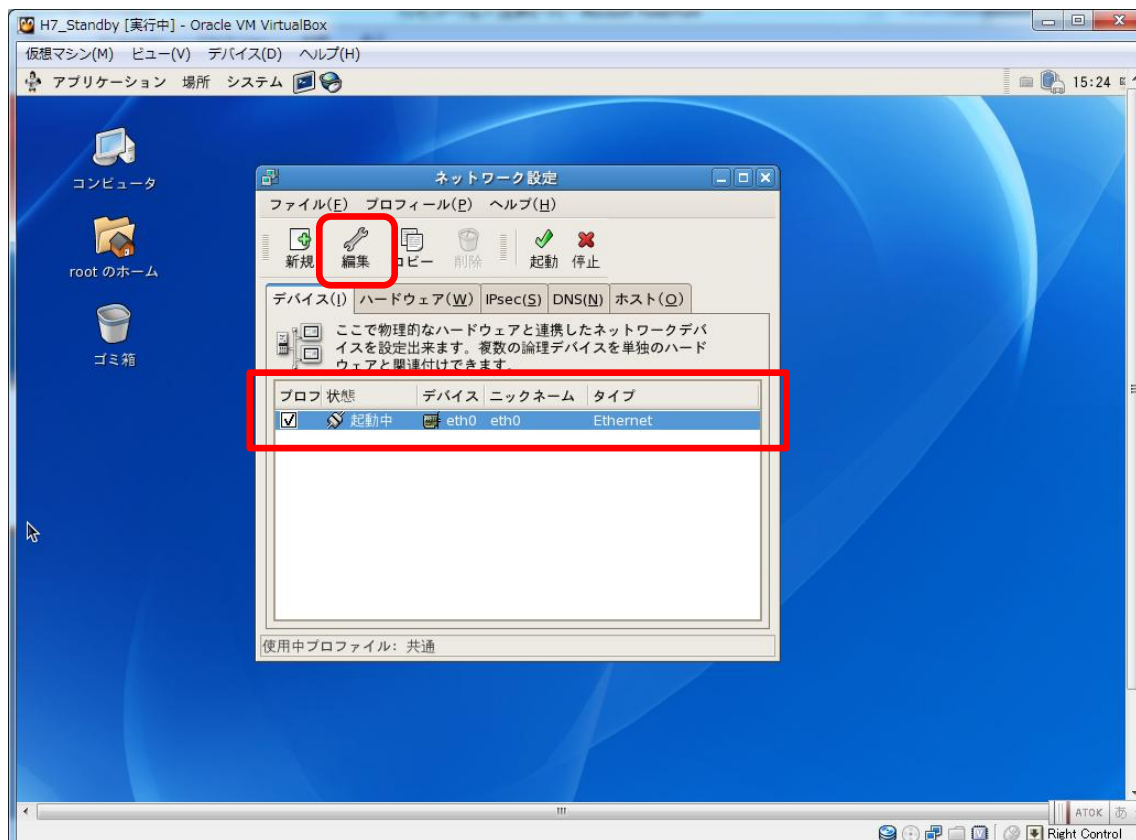
# IPアドレスの変更方法(2/6)

- [システム] – [管理] からネットワークを選択します



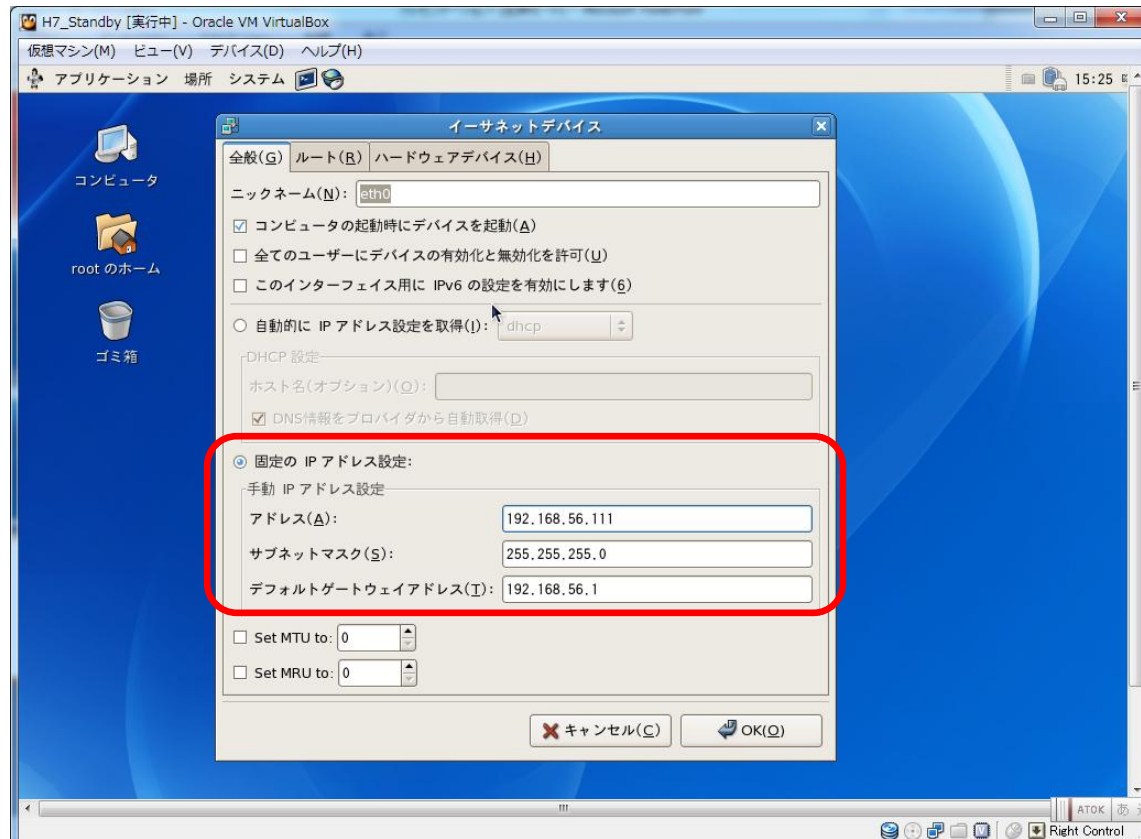
# IPアドレスの変更方法(3/6)

- [デバイス] から対象のデバイスを選択し[編集]ボタンをクリックします



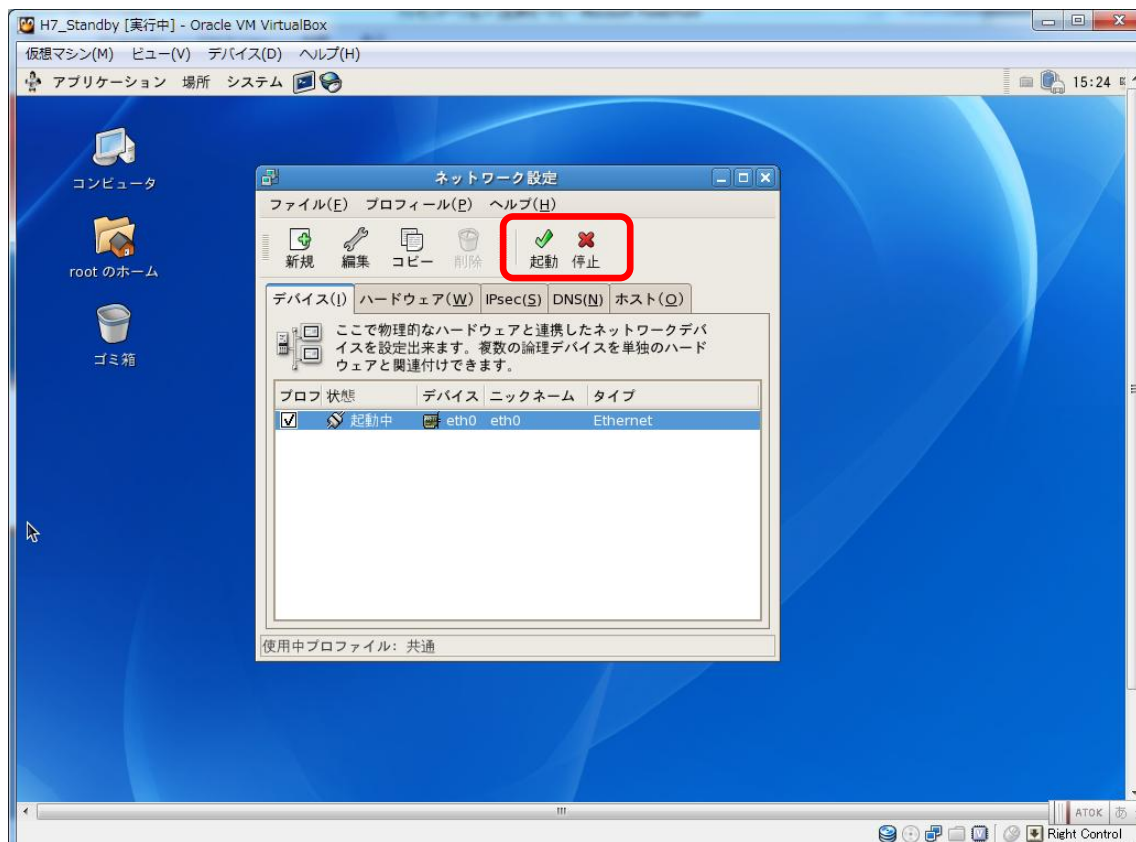
# IPアドレスの変更方法(4/6)

- [固定のIPアドレス設定] で IP アドレスを指定します
  - 変更後[OK]をクリックします



# IPアドレスの変更方法(5/6)

- 設定を有効にするため[停止]ボタンをクリックした後、[起動]ボタンで再度起動して下さい



# IPアドレスの変更方法(6/6)

- 以上で設定の変更は完了です
- 「IPアドレスの確認方法」の手順で、設定した値が出力されるか確認して下さい

# **Hardware and Software Engineered to Work Together**

**ORACLE®**