

ORACLE ENTERPRISE MANAGER 10^g BUSINESS INTELLIGENCE MANAGEMENT PACK

機能

構成管理

- Configuration Management Database (CMDB)
- 自動検出
- システムのモデル化
- サービスのモデル化
- 構成スナップショット
- 監査証跡の変更
- 構成の比較
- トポロジの視覚化

アプリケーション・パフォーマンス管理

- しきい値
- アラートの通知
- メトリックの履歴
- エンタープライズ・ダッシュボード
- レポート

Oracle Enterprise Managerを拡張したOracle Business Intelligence Management Packは、高水準のパフォーマンスおよび可用性の実現と、Oracle Business Intelligence Suite Enterprise Editionのアプリケーションを管理するコストの削減をサポートする包括的な統合管理ソリューションを提供します。

完全なソリューション

Oracle Business Intelligence Management Packは、Oracle Business Intelligence Suite Enterprise Editionのパフォーマンスと可用性を高める統合ソリューションです。これにより、アプリケーション上の差し迫った問題に対して事前アラートを得られ、トラブルシューティングとチューニングのパフォーマンスにランタイム統計を確認し、異なる環境全体で構成を比較できます。また、構成変更を追跡し、構成に関連した問題を避けるために構成ポリシーを積極的に実施することが可能です。Oracle Business Intelligence Management Packは、他のOracle Enterprise Manager管理パックやプラグインとともに使用することが可能であり、アプリケーション環境全体のエンドツーエンドの管理を実現します。これには、Oracleデータベースと非Oracleデータベース、オペレーティング・システム、およびストレージとネットワーク・デバイスが含まれています。

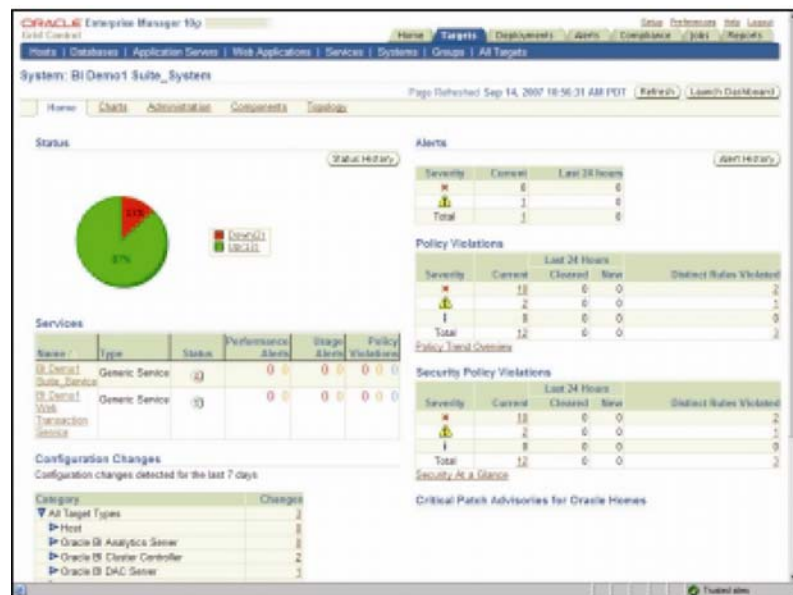


図1 - BI システムホームページ

Oracle Business Intelligence Management Packを使用すると、必要なアプリケーションのパフォーマンスと可用性の実現、管理生産性の向上、リソースの効率的な使用、およびコストの削減をサポートするツールを利用できます。

関連製品

完全なアプリケーション環境のエンドツーエンド管理を実現するため、Oracle Business Intelligence Management Packとともに次のOracle Enterprise Manager製品を使用できます。

- Oracle Application Management Pack for Siebel
- Oracle Application Management Pack for PeopleSoft Enterprise
- Oracle Application Management Pack for Oracle E-Business Suite
- Oracle Diagnostics Pack
- Oracle Tuning Pack
- Oracle Configuration Management Pack
- Oracle Configuration Management Pack for Non-Oracle Systems
- Oracle System Monitoring Plug-in for Non-Oracle Databases
- Oracle System Monitoring Plug-in for Storage
- Oracle System Monitoring Plug-in for Network Devices

自動検出

Oracle Business Intelligence Suite Enterprise Edition環境を管理するには、最初にアプリケーション・コンポーネントの詳細なインベントリを構築します。Oracle Enterprise Managerは、Oracle Business Intelligence Suite Enterprise Editionのシステム全体にわたり、すべてのホスト・システムとインストールしたソフトウェア・コンポーネントの詳細な構成情報を収集します。Oracle Enterprise Managerは、すでに定義され、Oracle Enterprise Managerの統合されたConfiguration Management Database (CMDB) に保存する構成を自動的にイントロスペクトできます。これは、Oracle Enterprise Managerの構成管理システムの基礎となります。

構成管理

構成をCMDBで管理することで、Oracle Enterprise Manager Configuration Managementツールを使用して、構成に対する変更を確認できます。また、構成の監査証跡や特定の時間におけるシステムの状態のスナップショットを取得できます。同様に、ツールを使用することで、異なるOracle Business Intelligence Suite Enterprise Edition Server (異なるOracle Business Intelligence Suite Enterprise Edition環境) 全体のスナップショットとシステムの現在の状態を比較できます。これによって、潜在的な差異を素早く簡単に特定できます。これらの機能によって、アプリケーション環境のコンポーネントを同期し、「構成のずれ」を減らすことができます。さらに、同一と思われるコンポーネントの動作が異なる場合の原因の調査を簡素化します。

事前の監視およびアラート

Oracle Business Intelligence Suite Enterprise Editionアプリケーションを実行すると、Oracle Enterprise Managerは、おもなパフォーマンス、使用方法、および状態のインジケータを継続的に監視します。異常が検出されると、Oracle Enterprise Managerは、選択した方法で潜在的な問題を通知し、必要に応じて問題を社内送信します。また、収集されたメトリックは、適切なチューニングを決定するために、Oracle Business Intelligence Suite Enterprise Editionの使用法とパフォーマンスを分析することに使用される場合があります。

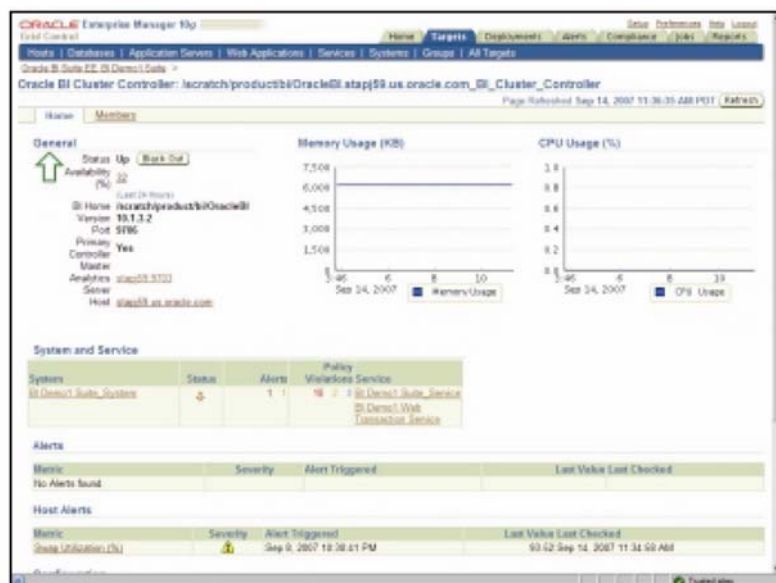


図2 - Oracle BI Cluster Controllerホームページ

Copyright 2007, Oracle.All Rights Reserved.

本文書は情報提供のみを目的として提供されており、ここに記載される内容は予告なく変更されることがあります。本文書は一切間違いがないことを保証するものではなく、さらに、口述による明示または法律による黙示を問わず、特定の目的に対する商品性もしくは適合性についての黙示的な保証を含み、いかなる他の保証や条件も提供するものではありません。オラクル社は本文書に関するいかなる法的責任も明確に否定し、本文書によって直接的または間接的に確立される契約義務はないものとします。本文書はオラクル社の書面による許可を前もって得ることなく、いかなる目的のためにも、電子または印刷を含むいかなる形式や手段によっても再作成または送信することはできません。

Oracle、JD Edwards、PeopleSoft、およびSiebellは、米国Oracle Corporationおよびその子会社、関連会社の登録商標です。その他の名称はそれぞれの会社の商標です。