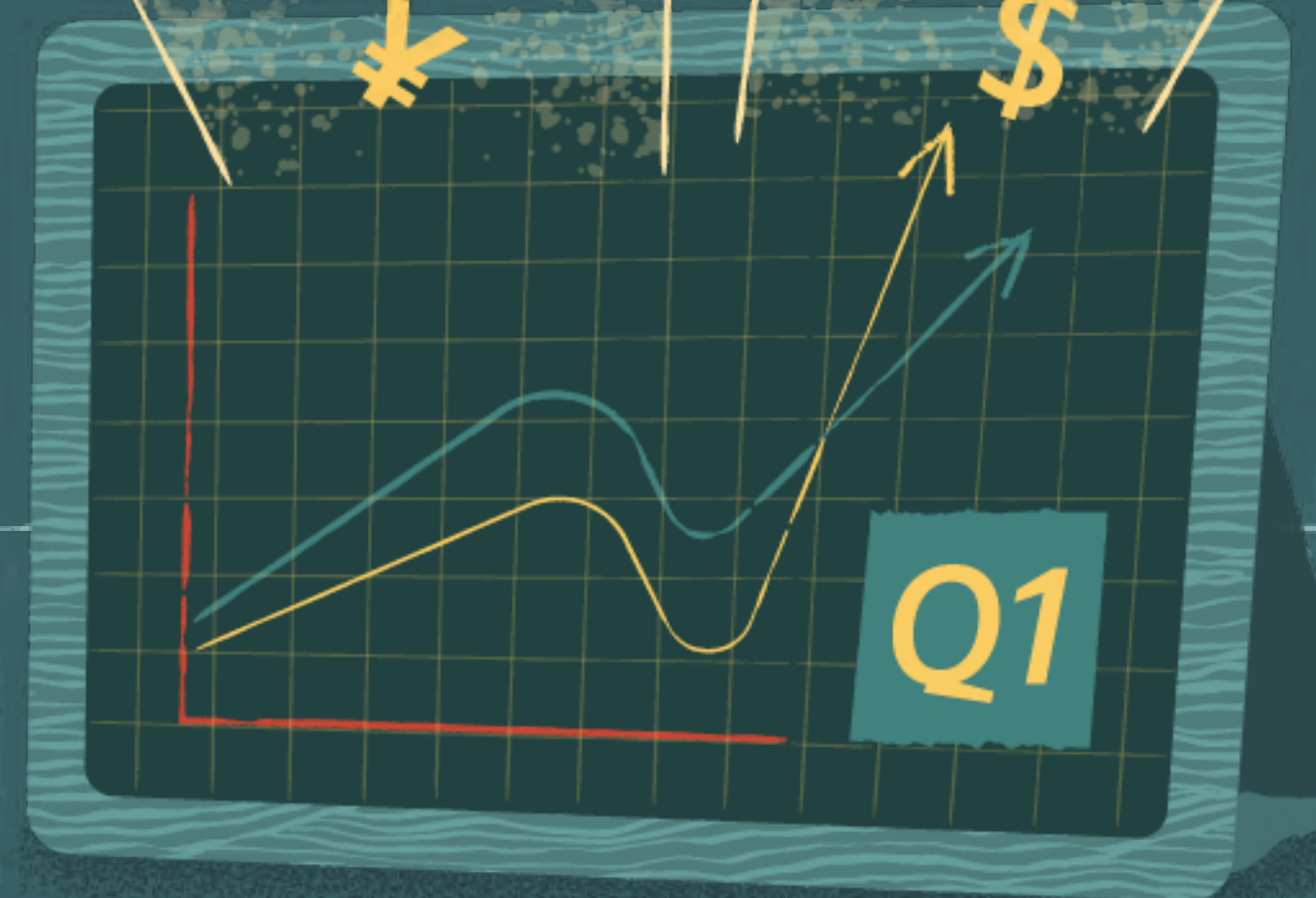


ORACLE

Starter Kit per l'area Finance. Come accelerare il closing aziendale grazie all'automazione

Best practice e primi passi



Automazione di una chiusura finanziaria estesa

In che modo le aziende valutano il loro stato finanziario attuale in tempo reale e intraprendono rapidamente le azioni necessarie? Queste sono le sfide con cui i team Finance ed Executive si confrontano costantemente, soprattutto ora, nella situazione storica attuale.

Oggi più che mai, le aziende si stanno preparando per il futuro e stanno definendo nuove aree di crescita. Anche in assenza di una pandemia, le aziende dovrebbero essere sempre alla ricerca di queste opportunità: i grandi e importanti passi che gli esperti ritengono fondamentali per superare la concorrenza.

Mentre pianificano il prossimo passo importante, che può consistere nel cambiamento o nella creazione di nuovi modelli di business oppure nel capitalizzare su acquisizioni o cessioni, le aziende non possono permettersi rallentamenti dovuti a processi manuali e imprecisioni. Una chiusura contabile automatizzata che colleghi le necessità degli stakeholder e i sistemi è fondamentale per fornire informazioni tempestive e accurate ai responsabili delle decisioni.

Cinque best practice per una chiusura finanziaria automatizzata



1 Indirizzare il processo di chiusura finanziaria estesa


È importante indirizzare la chiusura finanziaria “estesa”, che può includere la chiusura del registro secondario, l’identificazione di irregolarità ed errori, la riconciliazione dei conti, le disposizioni fiscali e la presentazione delle dichiarazioni all’ente di regolamentazione corretto. È impossibile migliorare e automatizzare il processo di chiusura finanziaria se non lo si considera nella sua complessità dovuta alle migliaia di attività di centinaia di persone coinvolte (anche in un’organizzazione di medie dimensioni) in diverse aree geografiche e filiali e senza comprenderne chiaramente le dipendenze e la durata delle attività.

2 Attenzione ai miglioramenti chiave per la semplificazione e la connessione

Una volta compreso e documentato l’intero processo di chiusura, il team Finance può concentrarsi sulle aree che possono essere semplificate, standardizzate e collegate. Considera le aree in cui sono presenti attività ripetitive o lunghe che accompagnano tutta la chiusura estesa: queste aree comprendono eliminazioni interaziendali, riconciliazione dei conti, flusso di cassa, valuta estera e interessi di minoranza. Inoltre, individua quelle aree dove ci sono attività estremamente manuali o soggette a errori come l’importazione o l’esportazione dei dati nelle applicazioni tramite fogli di calcolo, che potrebbero essere migliorate con l’integrazione o con soluzioni enterprise di gestione dei dati master.

Infine, cerca le aree in cui si verificano ritardi e comprendine i motivi. Sono presenti errori di sistema costanti dovuti a transazioni mappate in modo errato? Esistono dipendenze delle attività che si basano su una sola persona o in cui le dipendenze non sono gestite in modo chiaro?

Cinque best practice per un closing contabile automatizzato



3

Creare un programma di chiusura dettagliato e condiviso da monitorare e da cui imparare

La condivisione e il tracciamento del processo di chiusura documentato e delle relative attività sempre e ovunque sono fondamentali. Pertanto, il processo non dovrebbe essere tracciato tramite elenchi di attività nei fogli di calcolo, che spesso non sono condivisi tra aree geografiche o divisioni. Le dashboard visibili, spesso fornite come parte di soluzioni cloud, favoriscono la collaborazione e indicano responsabilità e tempistiche per un processo che coinvolge così tante persone e team. Nel caso di un processo critico come quello di chiusura finanziaria, è importante sapere con certezza se le attività sono state completate o sono ancora in corso. Visibilità e prevedibilità sono fondamentali per executive e azionisti. Infine, la chiusura finanziaria estesa è un processo ripetibile che offre enormi opportunità di apprendimento e miglioramento, anche con cambiamenti a livello di processo o di formazione.

4

Usare l'automazione intelligente dei processi (IPA) e il machine learning per migliorare la chiusura estesa

L'IPA può migliorare in modo significativo molte attività di contabilità e finance che al momento vengono eseguite manualmente, come riconciliazioni contabili, gestione dei processi di chiusura finanziaria e rendicontazione obbligatoria. L'IPA è considerata la prossima evoluzione nell'automazione dei processi robotici: si sovrappone all'intelligenza artificiale, può osservare e analizzare i dati, la loro storia e il loro contesto e può identificare nuovi modelli o suggerire nuove regole oppure suggerire in che modo è possibile riconfigurare le regole esistenti per renderle più efficienti.

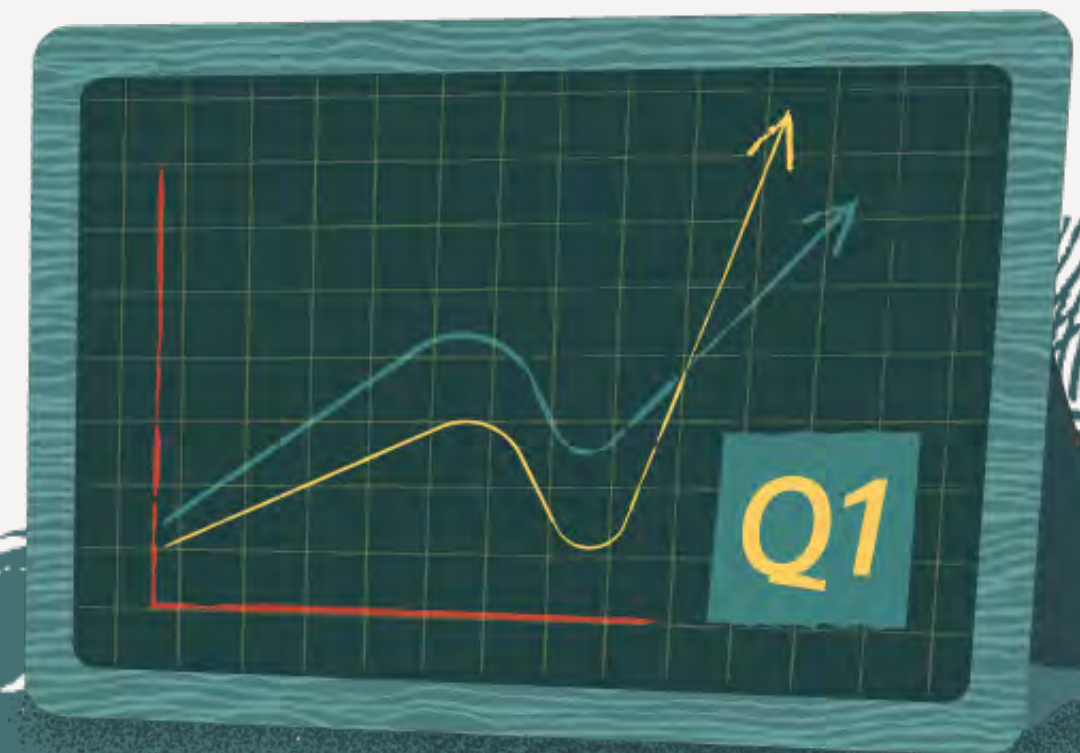
Con l'IPA, i team Finance possono automatizzare interamente un ampio subset di riconciliazioni dei conti. L'IPA può anche supportare l'automazione di gran parte dell'orchestrazione di chiusura e tenere traccia dello stato del completamento delle attività su più sistemi, avviare automaticamente i processi di chiusura non appena le attività dipendenti sono state completate e aggiornare il calendario di chiusura in modo da rimanere sempre informati sulla fase del processo di chiusura finanziaria in corso. In definitiva, questi miglioramenti apportati dall'IPA dovrebbero consentire agli utenti di concentrarsi maggiormente sul lavoro a valore aggiunto e meno sulle attività di elaborazione e analisi di routine.

Cinque best practice per una chiusura finanziaria automatizzata

5

Fornire report tempestivi e self-service

Fornire informazioni tempestive e accurate ai decision maker costituisce il vero obiettivo finale. Pertanto, è buona prassi fornire report automatici e rapidi tramite un sistema self-service che consenta agli utenti di accedere in tutta sicurezza, in remoto e 24 ore su 24, 7 giorni su 7, alle informazioni finanziarie più recenti, eliminando la dipendenza dal team Finance per la generazione di report e analisi. I decision maker apprezzeranno il reporting moderno che utilizza, ad esempio, dashboard interattive per ottenere informazioni ad-hoc. Infine, è opportuno adottare un approccio collaborativo al reporting in modo che gli altri utenti possano accedere ai contenuti in base al rispettivo ruolo, fornire commenti e verificare lo stato di avanzamento dei pacchetti di report finanziari e gestionali. In questo modo sarà possibile fornire informazioni chiare, accurate e dettagliate alle parti interessate e raggiungere più rapidamente l'ultima fase del processo di chiusura finanziaria.



I passi per iniziare



1. Cerca le aree in cui è possibile eliminare i processi manuali.

2. Determina se i sistemi supportano una chiusura estesa e connessa.

3. Valuta le tecnologie automatizzate e le soluzioni cloud che offrono best practice standardizzate.

4. Delinea un piano di monitoraggio continuo con frequenti adeguamenti. Non limitarti a impostarlo e dimenticarlo.

Rapidi promemoria

- ✓ Indirizza il processo di chiusura globale e non dimenticare temi importanti come quello fiscale, che svolge un ruolo importante in una chiusura automatizzata e raramente ottiene gli strumenti e l'attenzione necessari per connettersi in modo efficace al processo di chiusura.
- ✓ Fai attenzione alle principali perdite di tempo o ai processi estremamente manuali, poiché queste aree trarranno i maggiori vantaggi dalle tecnologie di IPA e machine learning.
- ✓ Tieni traccia del processo di chiusura e non sottovalutare il valore della trasparenza e della collaborazione fornite dalle soluzioni cloud.
- ✓ Esegui un monitoraggio costante per trovare aree di miglioramento.

Uno sguardo al futuro

Una chiusura finanziaria automatizzata e connessa consentirà ai team Finance di rispondere ai cambiamenti e soddisfare le richieste degli azionisti per un reporting più rapido, accurato e trasparente. Le aziende con una chiusura automatizzata ispirano fiducia ai propri dipendenti, clienti e investitori. In definitiva, un processo semplificato può aiutare le aziende a dedicare il proprio tempo all'analisi strategica per trovare nuove opportunità di crescita come la modifica o la creazione di nuovi modelli di business o la realizzazione di acquisizioni o disinvestimenti.

Oracle può aiutare a trovare un percorso per automatizzare la chiusura finanziaria. Attualmente stiamo facendo grandi progressi per raggiungere il nostro [stesso obiettivo che è quello di un ciclo di chiusura finanziaria di un giorno al mese](#).

Visita il nostro sito per [saperne di più](#) su come ottenere una chiusura finanziaria automatizzata e altri passi importanti che i team Finance dovrebbero intraprendere subito oppure per effettuare un rapido tour [del prodotto](#).