

Cloud **Essentials**

Oracle Cloud Infrastructure

—
Desarrollada especialmente para empresas

ORACLE
Cloud





Oracle Cloud Infrastructure

Dada la opción, prácticamente todas las empresas preferirían soluciones de TI que apoyen la innovación y minimicen los costos. La búsqueda de este ideal está llevando cada vez más a las organizaciones a la nube. Según 451 Research, actualmente hay disponible una sólida opción de nube pública para casi todos los tipos de aplicaciones y cargas de trabajo, y toda una generación de profesionales de TI ha crecido con el modelo de infraestructura como servicio (IaaS).¹

Si bien la tendencia general es clara, las aplicaciones empresariales y la infraestructura heredada a menudo permanecen en los data centers on-premises, en parte porque los ejecutivos de TI son escépticos acerca de la capacidad de un proveedor de nube pública de cumplir con los requisitos de las empresas.

Su escepticismo está justificado: la mayoría de las nubes públicas carecen de las capacidades necesarias para hospedar aplicaciones de alta gama y de suma importancia. Los proveedores de nube de primera generación ofrecen una infraestructura multi-tenant de productos básicos que no puede soportar fácilmente las demandas de computación de alto nivel, que a menudo no proporcionan la consistencia, baja

latencia y alto rendimiento que requieren las aplicaciones empresariales.

Oracle Cloud Infrastructure, por otro lado, ofrece una nube pública de grado empresarial. Diseñada específicamente para ejecutar aplicaciones y bases de datos empresariales. También incluye herramientas y utilidades para desarrollar nuevas aplicaciones nativas y móviles en la nube, todo ello en una plataforma unificada y de networking. Oracle Cloud Infrastructure ofrece el desempeño, la versatilidad y la gobernanza que requiere el departamento de TI de la empresa, al tiempo que ofrece un nivel de rendimiento que a menudo excede lo que se encuentra comúnmente en entornos informáticos on-premises de alto desempeño. También ofrece herramientas para migrar las aplicaciones existentes a la nube sin forzar a rediseñar esas aplicaciones, junto con un soporte centrado en la nube para aplicaciones Oracle tales como Oracle E-Business Suite, JD Edwards, PeopleSoft, Siebel, y muchas más.

Continúa leyendo para obtener más información sobre esta exclusiva oferta de servicios de nube para empresas de Oracle.

¹451 Research, "Migración de aplicaciones esenciales a la nube: Comprensión de los beneficios y desafíos", estudio patrocinado por Oracle, febrero de 2018, oracle.com/us/solutions/cloud/move-critical-apps-to-cloud-4441209.pdf.



Bienvenidos a la última generación

Oracle Cloud Infrastructure combina la elasticidad y la utilidad de la nube pública con el control, la seguridad, el rendimiento y la previsibilidad de los entornos informáticos on-premises. Los clientes de Oracle Cloud Infrastructure reciben un nivel de servicio consistente y confiable para todo tipo de aplicaciones y entornos informáticos, incluyendo cargas de trabajo complejas y técnicas, como la simulación de pruebas de fallas, el modelado de riesgos de seguros y pruebas de nuevos materiales de manufactura.

Las nubes públicas de primera generación no fueron diseñadas para adaptar estas arquitecturas de aplicaciones tradicionales. Las cargas de trabajo empresariales y de gran desempeño no operan bien en estos entornos basados en hipervisores, donde varios inquilinos comparten virtualmente la misma infraestructura física y compiten por recursos limitados. Oracle Cloud Infrastructure, por el contrario, traslada la capa de virtualización a la red física, un concepto conocido como *virtualización off-box*. Los clientes disfrutan de su propia red, llamada *red de nube virtual*, aislada de la red de cualquier otro cliente. Estas redes virtuales en la nube pueden incluir servidores de un solo inquilino, de alto desempeño y bare metal que no contienen software de proveedor, permitiéndole a las organizaciones personalizar sus equipos y entornos y ejecutar aplicaciones de la misma manera que lo hacen en on-premises.

Mejora la agilidad y aumenta las inversiones con Oracle Cloud Infrastructure

Aumenta el ritmo de la innovación

- Inicia y amplía rápidamente nuevas aplicaciones con una infraestructura on-demand
- Céntrate en la diferenciación competitiva, no en las tareas rutinarias de TI
- Pon la infraestructura de TI en manos de aquellos que la necesitan rápidamente

Incrementa el gasto en TI

- Reduce tu dependencia de infraestructura de data center
- Minimiza los costos pagando solo por lo que consumes
- Aumenta el valor ajustando la capacidad a la demanda

Agilidad de carga de trabajo para aplicaciones en Oracle Cloud.

Desarrollo y prueba en la nube

- Prueba las personalizaciones y las nuevas versiones de aplicaciones
- Valida parches
- Prueba las tecnologías nativas de la nube y marcos como contenedores e integración e implementación continua

Realiza copias de seguridad y DR en la nube

- Aprovecha la resiliencia, disponibilidad y seguridad del almacenamiento incorporado
- Utiliza dispositivos virtuales/de automatización para realizar copias de seguridad, restaurar archivos clave y archivar los archivos a los que se accede con poca frecuencia

Producción en la nube

- Utiliza un servidor bare metal para obtener mayor consistencia y un precio/desempeño líder en la industria
- Utiliza múltiples dominios de disponibilidad, balance de carga y RAC para una mayor disponibilidad

Extiende el data center a la nube

- Conecta un data center on-premises a la nube mediante VPN o FastConnect
- Reduce el riesgo de obsolescencia tecnológica accediendo a lo más reciente en materia de infraestructura





Rápida expansión alrededor del mundo

La nube de 2ª generación de Oracle continúa expandiéndose rápidamente alrededor del mundo. Continúa ofreciendo más opciones a través de una verdadera innovación multinube para las empresas. Nuestras recientes alianzas con **Microsoft Azure** y **VMware** permiten aprovechar tus inversiones existentes y conectar los mejores servicios de nube.

Oracle continúa expandiéndose y en breve estará disponible en otras 36 regiones. Esto proporciona una mejor disponibilidad y recuperación ante desastres para aquellos clientes que desean almacenar sus datos en el país o en la región.



Traslada aplicaciones empresariales a la nube rápidamente

Oracle cuenta con herramientas y programas especializados y comprobados para ayudar a los clientes a trasladar aplicaciones empresariales como Oracle E-Business Suite, JD Edwards, PeopleSoft y Siebel a Oracle Cloud Infrastructure. Un conjunto de herramientas de migración, aprovisionamiento y gestión para estas aplicaciones y sus bases de datos asociadas supone cambios mínimos en la arquitectura, ayudándote a conectarte rápidamente. Las herramientas de migración específicas de Oracle simplifican la transición e incluso pueden capturar personalizaciones de aplicaciones.

Traslada y mejora las cargas de trabajo de las aplicaciones

Solo Oracle ofrece:

- Una forma fácil y rentable de trasladar las principales aplicaciones de Oracle a la nube
- Capacidades para mejorar el desempeño, la resiliencia y la agilidad de las aplicaciones en una nube empresarial creada a tal efecto
- Una gama de opciones de implementación y licencias para satisfacer cualquier necesidad empresarial

Obtén más productividad de tus aplicaciones de Oracle trasladándote a Oracle Cloud Infrastructure

Traslado

Asistencia por parte de expertos en migración

Utiliza herramientas automatizadas y/o la ayuda de expertos para agilizar el proceso de migración

Herramientas de migración automatizadas

Migra las cargas de trabajo con un mínimo de reacondicionamiento

Mantén tu arquitectura

La forma más rápida y de menor costo de trasladarte a la nube

Mejora

Infraestructura de nube empresarial

Mayor desempeño, disponibilidad de dominios, soporte, alta disponibilidad y recuperación ante desastres

Servicios de plataforma y bases de datos de nivel empresarial

La más rápida, resistente y completa base de datos de Oracle

Rápido aprovisionamiento y capacidad de ampliación

Crea rápidamente múltiples entornos según sea necesario y aumenta/reduce programáticamente la capacidad



Caso ejemplar: migración de la funcionalidad de ERP a la nube



La organización

La Universidad de Santiago, una de las universidades más antiguas de Chile, trabajó con Astute, una aliada de Oracle, para implementar una solución PeopleSoft Campus en Oracle Cloud Infrastructure.

El problema

La solución PeopleSoft de la universidad es una parte fundamental de su infraestructura de TI. Sin embargo, con el paso del tiempo, la aplicación de software empresarial requería un esfuerzo significativo de mantenimiento, seguridad y actualización. La implementación carecía de características y capacidades modernas, y la aplicación no podía integrarse fácilmente con otros sistemas de información. La universidad tuvo dificultades para mantener el software actualizado y para mantener altos niveles de disponibilidad.

La solución

Astute y Oracle proporcionaron una completa solución PeopleSoft Campus en Oracle Cloud como un servicio administrado. La instalación principal tardó solo dos semanas y costó unos pocos miles de dólares. Hoy en día, la universidad utiliza la función integrada de PeopleSoft Cloud Manager en lugar de sus herramientas y procesos manuales anteriores, y aprovecha los dominios de disponibilidad independientes para mejorar la estabilidad, la confiabilidad y la seguridad.

El éxito

La solución PeopleSoft, basada en la nube, cuesta un 35% menos que otras opciones. Astute demostró la solución en días, la probó en semanas y la implementó completamente en menos de seis meses. Basándose en este rápido éxito, la universidad está trasladando sus actividades de DevTest y otras aplicaciones clave a Oracle Cloud Infrastructure.

“Esta es la primera incursión importante de la Universidad de Santiago en la nube, y se sorprendieron de lo rápido que fuimos capaces de desarrollar, demostrar e implementar una solución con Oracle Cloud Infrastructure. Recomendamos sistemáticamente a Oracle Cloud Infrastructure porque ha sido diseñada para este tipo de aplicación de producción empresarial.”

Sudhir Mehandru, Cofundador y director de operaciones de Astute

“Esta ha sido una gran experiencia inicial con IaaS de nube pública, y ya estamos pensando en la posibilidad de trasladar otras aplicaciones a Oracle Cloud Infrastructure.”

Francisco Acuña Castillo, Gerente de Proyectos, Universidad de Santiago



Obtén un desempeño excepcional y un control granular con Oracle Cloud Infrastructure

Las aplicaciones empresariales, la computación de alto rendimiento, las aplicaciones de bases de datos transaccionales, la analítica en tiempo real: todas estas cargas de trabajo requieren niveles máximos de desempeño y previsibilidad que a menudo faltan en los entornos de nube de primera generación. La infraestructura de nube de última generación de Oracle ofrece potentes opciones de CPU, capacidades de memoria masiva y una sólida capacidad de almacenamiento. Puede entregar millones de transacciones por segundo dentro de una sola instancia de cálculo a un precio superior por transacción.

La red de nube de Oracle, de gran ancho de banda y baja latencia, conecta estos servidores a los recursos de almacenamiento de archivos, bloques y objetos.. Entre las opciones de bases de datos de alta disponibilidad se encuentran Oracle Real Application Clusters (RAC) de dos nodos y Oracle Exadata Database Machine, así como Oracle Autonomous Data Warehouse Cloud, todas operando en la misma infraestructura que las instancias de bare metal y máquinas virtuales.

Los clientes que buscan los más altos niveles de desempeño para cargas de trabajo complejas, como trabajos de procesamiento que requieren una infraestructura estrechamente acoplada, pueden proporcionar servidores de bare metal junto con unidades de memoria semi persistentes y no volátiles (NVM) que cuentan con 51,2 TB de capacidad y son capaces de procesar 5 millones de operaciones de E/S por segundo.

Las cargas de trabajo con uso intensivo de gráficos, como las simulaciones de ingeniería y los trabajos de renderizado en 3D, pueden dirigirse a unidades de procesamiento gráfico (GPU) basadas en los procesadores NVIDIA Tesla P100 y V100.

Según informes de los clientes, los entornos anteriores suelen ofrecer un rendimiento igual o mejor que los entornos de bases de datos on-premises específicos.





Obtén el máximo control

Oracle Cloud te permite ejecutar aplicaciones empresariales tradicionales junto con aplicaciones nativas de la nube, todas en la misma plataforma, reduciendo los gastos operativos y permitiendo la conectividad directa entre ambos tipos de cargas de trabajo. Es posible comenzar con un solo servidor virtual y expandirse gradualmente para incluir un sistema Oracle Exadata, un clúster Oracle RAC y servidores bare metal que puedan acomodar los sistemas operativos, middleware, bases de datos y aplicaciones que necesites instalar. De hecho, puedes ejecutarlo todo en la misma topología de red: una red de nube virtual (VCN) totalmente programable y personalizable.

Gobernanza y control integrados

Los usuarios acceden a los recursos de Oracle Cloud Infrastructure a través de la tecnología Oracle Identity and Access Management, que admite controles de acceso basados en funciones y capacidades granulares de asignación y auditoría. Los administradores de nube pueden establecer políticas de acceso y otorgar permisos a los recursos de la nube, configurando compartimentos específicos por proyecto, por persona o por grupo. Todo el uso se acumula bajo una exclusiva estructura de cuenta, simplificando la facturación y la administración.

A nivel macro, Oracle protege a Oracle Cloud Infrastructure con un personal en el centro de operaciones altamente capacitado las 24 horas del día, los 7 días de la semana. Los servidores bare metal de un solo inquilino están aislados del resto de los inquilinos, y ningún software de ningún tipo se ejecuta en estas máquinas, proporcionándole a los clientes un control completo del entorno. Oracle Cloud ha sido desarrollada alrededor de múltiples capas de seguridad y múltiples niveles de defensa en toda la pila tecnológica, desde la capa de aplicación hasta la capa de silicio.

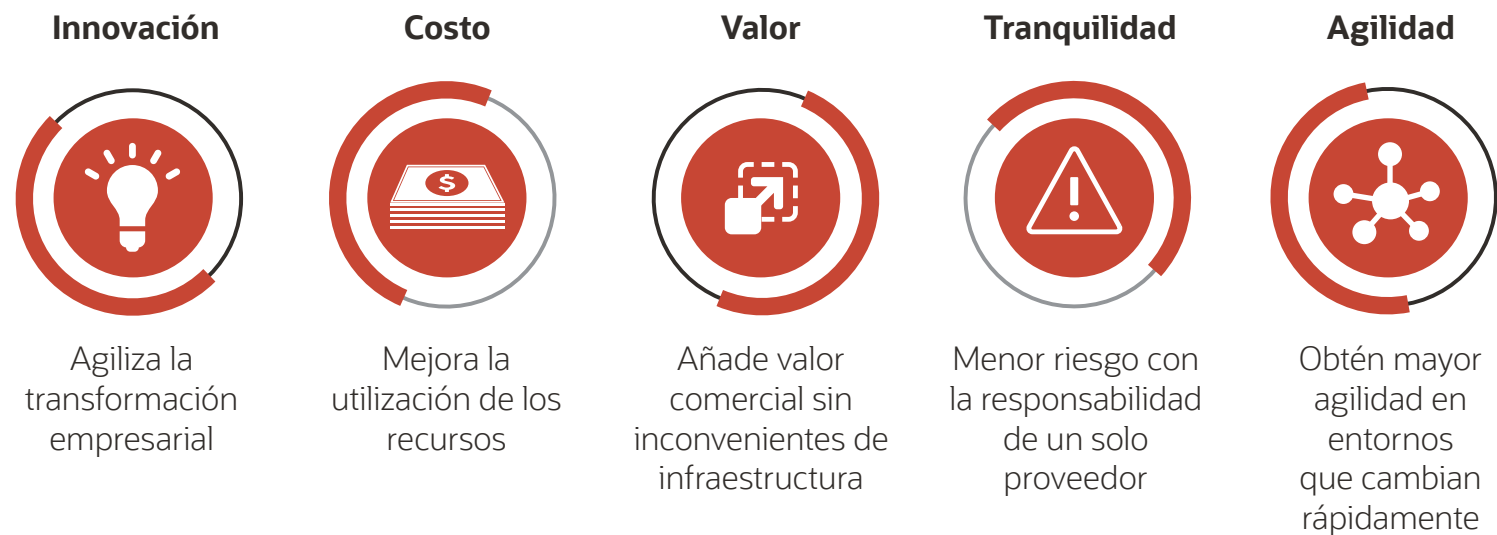


Conviértete en un innovador de la nube

Longitude Research encuestó a 730 ejecutivos de TI para determinar las principales tendencias de la nube.⁵ Estas son las cinco principales razones para trasladarse a la nube:

- Ahorro de costos de TI (33%)
- Mejora de la gestión de recursos de TI (32%)
- Actualización de la infraestructura de TI (27%)
- Mejora de la velocidad de la innovación (25%)
- Mejora de las interacciones con los clientes (24%)

Por qué migrar a Oracle Cloud?



⁵ Longitude Research, "Perspectivas de la nube", estudio patrocinado por Oracle e Intel, agosto de 2017, oracle.com/cloud/your-cloud-platform-lessons-form.html. [requiere inscripción].



Caso ejemplar: cargas de trabajo de alto desempeño en Oracle Cloud Infrastructure

La organización

Zenotech, una empresa con sede en el Reino Unido de Bristol, ofrece a sus clientes soluciones de nube para la dinámica de fluidos computacional (CFD).

Estas simulaciones de alto rendimiento son esenciales en una serie de industrias, desde la aeroespacial y automotriz hasta la ingeniería civil y muchos campos científicos, a fin de ayudar a reducir los costos asociados con la realización de pruebas físicas.

Como pueden imaginar, Zenotech depende de la informática técnica y de las características especiales que una infraestructura compartida simplemente no puede ofrecer.

El problema

La CFD y la aerodinámica computacional consumen enormes cantidades de recursos de computación, incluyendo clústeres de computación técnicos específicos con miles de nodos y grandes cantidades de núcleos. Como resultado, el mantenimiento de estas infraestructuras altamente complejas requiere conocimientos y experiencia especializados.

El éxito

Al integrar su propia Elastic Private Interactive Cloud (EPIC) con Oracle Cloud Infrastructure, Zenotech es capaz de proporcionar a sus clientes un entorno de nube escalable y flexible para ejecutar proyectos de CFD. Actualmente, gracias a los clústeres de computación en la nube que incluyen hasta 30 servidores bare metal de Oracle, cada uno con 52 núcleos, 768 GB de RAM y almacenamiento SSD local o volúmenes en bloques, los clientes pueden reducir sus clústeres a fin de reducir los costos asociados con los recursos inactivos. Es una forma más sencilla y rentable para que cualquier empresa ejecute simulaciones de computación técnica y cargas de trabajo de alto desempeño.

“Oracle ha establecido capacidades de mejora del desempeño a nivel de red. Oracle Cloud Infrastructure mantiene constante el desempeño de nuestras aplicaciones, incluso cuando escalamos entre los dominios de disponibilidad, lo cual es muy importante cuando necesitamos estimar el tiempo de ejecución del trabajo.”

Mike Turner, Jefe de producto, Zenotech





Garantías de nivel de servicio

Oracle es el único proveedor de nube importante que respalda sus ofertas de nube con acuerdos de nivel de servicio (SLAs) para el desempeño, la disponibilidad y la manejabilidad. Oracle garantiza que sus recursos en la nube están disponibles para importantes aplicaciones empresariales, así como para cargas de trabajo con uso intensivo de procesadores, tales como simulaciones de ingeniería, modelado financiero, inteligencia artificial y machine learning (ML).

- **SLAs de disponibilidad.** Tus cargas de trabajo en la nube experimentarán un tiempo de actividad excepcional gracias a los servicios de computación de alta disponibilidad de Oracle, volumen de bloques, almacenamiento de objetos y FastConnect
- **SLAs de manejabilidad.** Oracle es el primer proveedor de nube que proporciona SLA de manejabilidad, asegurando que puedas manejar, monitorear y modificar tus recursos según lo consideres conveniente.
- **SLAs de desempeño.** No basta con que tus aplicaciones sean simplemente accesibles. Deben tener un desempeño consistente, y Oracle es el primer proveedor en la nube que garantiza los niveles de desempeño.

Los SLAs son parte integral de las cargas de trabajo de producción y una sólida garantía para los clientes que desean trasladar las cargas de trabajo empresariales a la nube. Al Gillen, GVP de desarrollo de software y código abierto en IDC, lo resumió sucintamente: “Los clientes esperan que los compromisos de nivel de servicio para el uptime signifiquen que sus aplicaciones no solo están disponibles, sino que son manejables y operan según lo esperado, independientemente de dónde se encuentren. Desafortunadamente, muchos SLAs en la nube no asumen ese amplio compromiso. Los SLAs revisados de Oracle proporcionan las garantías que necesitan para ejecutar aplicaciones empresariales esenciales en entornos de nube con confianza.”



Céntrate en tu negocio, no en los fundamentos de TI

La computación en la nube está creando categorías empresariales completamente nuevas y alterando las existentes, y todo muy rápidamente. Oracle ha desarrollado Oracle Cloud Infrastructure desde cero para satisfacer los requisitos de las grandes empresas que desean reducir el costo de actualización, mantenimiento y operación de los data centers corporativos. El traslado de tus cargas de trabajo esenciales a Oracle Cloud Infrastructure te permite centrarte en tu negocio principal en lugar de pronosticar, adquirir, hospedar y mantener la infraestructura.

Oracle tiene todo lo necesario para migrar y ejecutar aplicaciones de forma rápida y sencilla, así como para trasladar las aplicaciones tradicionales de data centers a la nube, sin cambios de arquitectura. Puedes desarrollar nuevas aplicaciones nativas de nube en la misma infraestructura de nube flexible y aprovechar los principios básicos de versatilidad, desempeño, gobernanza y precios predecibles para abordar todos los requisitos de tu empresa.

Oracle Advanced Customer Services (ACS)

ACS proporciona una gestión completa del ciclo de vida de Oracle Applications Unlimited en Oracle Technology Cloud con SLA líderes en el sector, recuperación ante desastres y monitoreo de transacciones comerciales críticas habilitadas por una plataforma de automatización en la nube en la parte superior de Oracle Cloud Infrastructure. Estos servicios del ciclo de vida de las aplicaciones incluyen la planificación, transición, validación, diseño, desarrollo y prueba de aplicaciones y soporte organizacional continuo.

Prueba Oracle Cloud Infrastructure ahora mismo en oracle.com/lad/cloud/free/.

Oracle Cloud Infrastructure



Los potentes recursos de computación, almacenamiento y de red de Oracle Cloud Infrastructure admiten aplicaciones que requieren millones de operaciones de E/S por segundo, latencia de milisegundos y muchos gigabytes por segundo de ancho de banda garantizado.



Dentro de una sola oferta, Oracle Cloud Infrastructure combina los beneficios de la nube pública (autoservicio, disponibilidad on-demand y escalabilidad) con las ventajas generalmente asociadas con los entornos on-premises (previsibilidad, desempeño y control).

Oracle Cloud Infrastructure aprovecha las redes de gran escala y ancho de banda que conectan los servidores en la nube al almacenamiento local, de archivos, de bloques y de objetos de alto rendimiento. Esto proporciona una plataforma de nube que ofrece el mayor desempeño para aplicaciones tradicionales y distribuidas, así como bases de datos de alta disponibilidad. En resumen, Oracle Cloud Infrastructure está diseñada para soportar las aplicaciones que las empresas han estado ejecutando durante años, así como las que se están creando para el futuro.

También ofrece la capacidad de ejecutar todo, desde pequeñas máquinas virtuales (VM) hasta grandes clústeres de bare metal y bases de datos de alta disponibilidad en las mismas redes aisladas. Se puede acceder a ellas a través de las mismas API y consola, lo que permite que las aplicaciones tengan acceso directo y de baja latencia a bases de datos de alto desempeño que se ejecutan en servidores físicos o virtuales en la misma infraestructura.

Cloud **Essentials**

Obtén más información sobre [Oracle Cloud Infrastructure](#) y descubre la diferencia entre Oracle y otros proveedores de nube. Prueba Oracle Cloud hoy mismo: visita oracle.com/lad/cloud/free/

Copyright © 2020, Oracle y/o sus afiliadas. Todos los derechos reservados. Oracle y Java son marcas comerciales registradas de Oracle y/o sus filiales. Otros nombres pueden ser marcas comerciales de sus respectivos propietarios. VDL51082 191122



ORACLE
Cloud

