

ORACLE

# Oracle Fusion HCM Analytics

Guía tu estrategia de personal con  
analíticas inteligentes para todos

Más información





**Descripción  
general**

**Principales  
características**

**Casos de uso**

**Más información**

## Guía tu estrategia de personal con analíticas inteligentes para todos

En una organización, los datos se encuentran por todas partes, pero acceder a ellos y comprender la historia que nos pueden contar resulta complejo. Tienes dudas sobre tus empleados: su rendimiento y su potencial, su percepción y su compromiso, su diversidad actual y las perspectivas de futuro, entre otras cosas. Estos insights sobre tu personal resultan necesarios para orientar con eficacia tu estrategia de RR. HH. e impulsar tu negocio. Con Oracle HCM Analytics, te ayudamos a obtener las respuestas que necesitas y a descubrir nuevos conocimientos sobre tu organización. Los análisis predictivos y controlados por voz permiten que los directores de RR. HH y jefes de personal formulen cualquier pregunta y reciban respuesta de forma visualmente atractiva: sin importar dónde se encuentren. Fortalece las capacidades de los encargados de la toma de decisiones con información, conocimiento y orientación a nivel de empresa para mejorar los resultados del negocio.

## El análisis fundamental del "día 1"

Impulsa decisiones que causen efecto en la forma en que apoyas, desarrollas y retienes a tus empleados.

## Visualización controlada por voz


Piénsalo, dilo, velo y actúa. Plantea cualquier cuestión de RR. HH. y obtén una respuesta rápida y visual.

## Inteligencia conectada del capital humano

Descubre importantes relaciones entre los datos de tus empleados y anticipa los resultados en todas las áreas de tu negocio.







Descripción  
general

Principales  
características

Casos de uso

Más información

## Genera insights exhaustivos y fundamentales sobre tu personal

Obtén de inmediato conocimientos esenciales sobre tus empleados con análisis preintegrados, controlados por voz y predecibles, sin necesidad de codificación. Oracle HCM Analytics utiliza estas tecnologías para desvelar insights ocultos que ayudarán a los responsables de RR. HH. a mejorar la satisfacción, el desempeño y la retención de los empleados, al tiempo que optimizan los presupuestos con análisis a nivel de empresa.

- Reduce la rotación de personal entendiendo qué está sucediendo y por qué.
- Identifica las principales tendencias en materia de talento para retener a tus empleados.
- Accede a insights con sencillas búsquedas.
- Predice los resultados futuros e identifica áreas de interés.



Descripción  
general

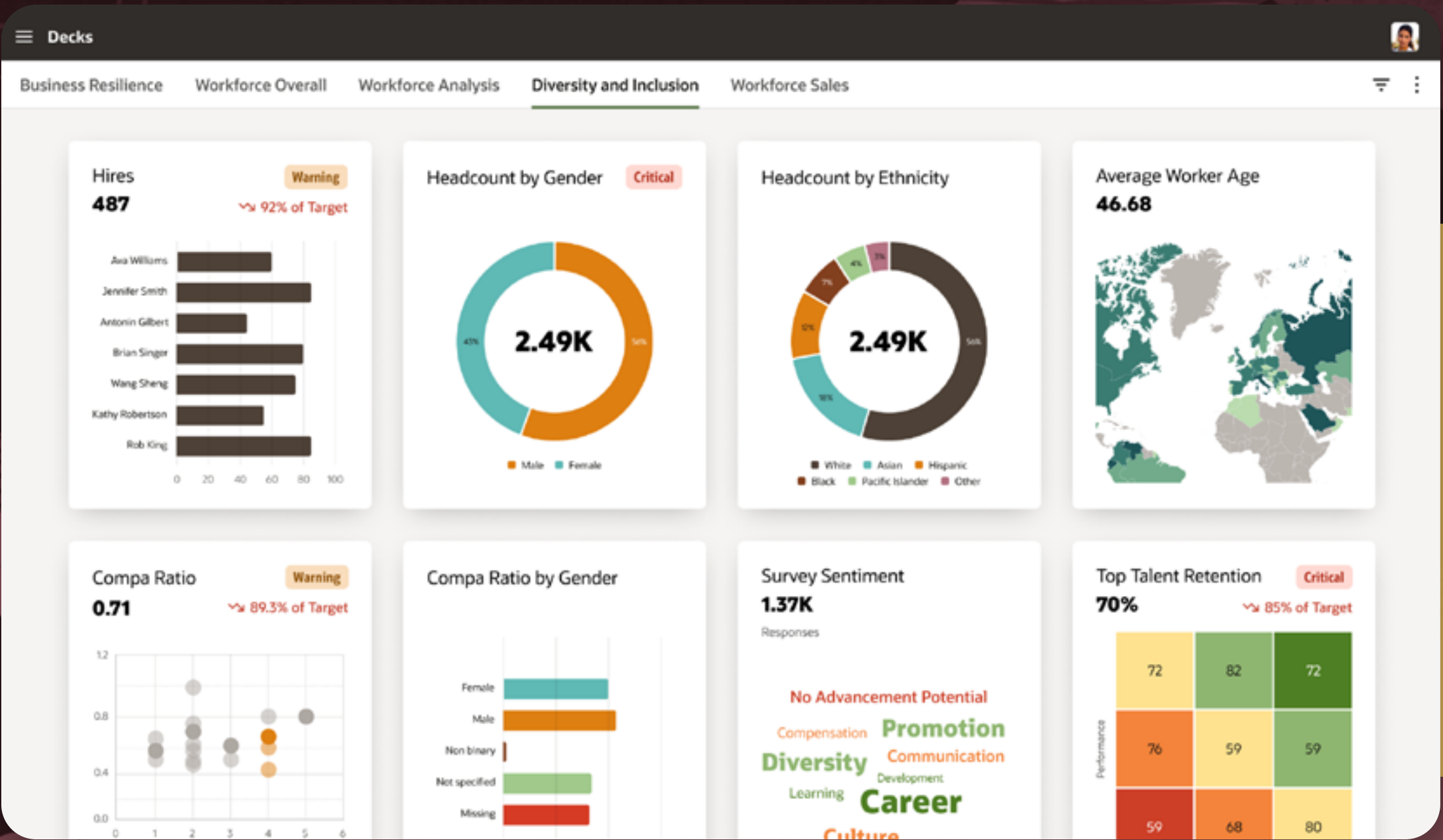
Principales  
características

Casos de uso

Más información

Impulsa decisiones que causen efecto en la forma en que apoyas, desarrollas y retienes a tus empleados

Utiliza más de 100 KPI predefinidos para realizar el seguimiento de los distintos parámetros en función de tus prioridades. Los paneles de Oracle HCM Analytics se pueden personalizar fácilmente para realizar el seguimiento de vistas específicas por cargos y responsabilidades. Aprovecha los últimos análisis predefinidos sobre eficacia y diversidad de los equipos en toda la empresa. Ayuda al departamento de RR. HH., a los gerentes y los directores a acceder a la información que necesitan sin codificación, integración ni conocimientos profundos en datos.



En los análisis, los KPI constituyen el punto de partida y se presentan de modo que fomentan la colaboración. En una única vista, se incluyen ocho tarjetas con KPI específicos del contexto, como estados de contratación, número de empleados por género, encuestas de opinión y análisis de los mejores talentos.



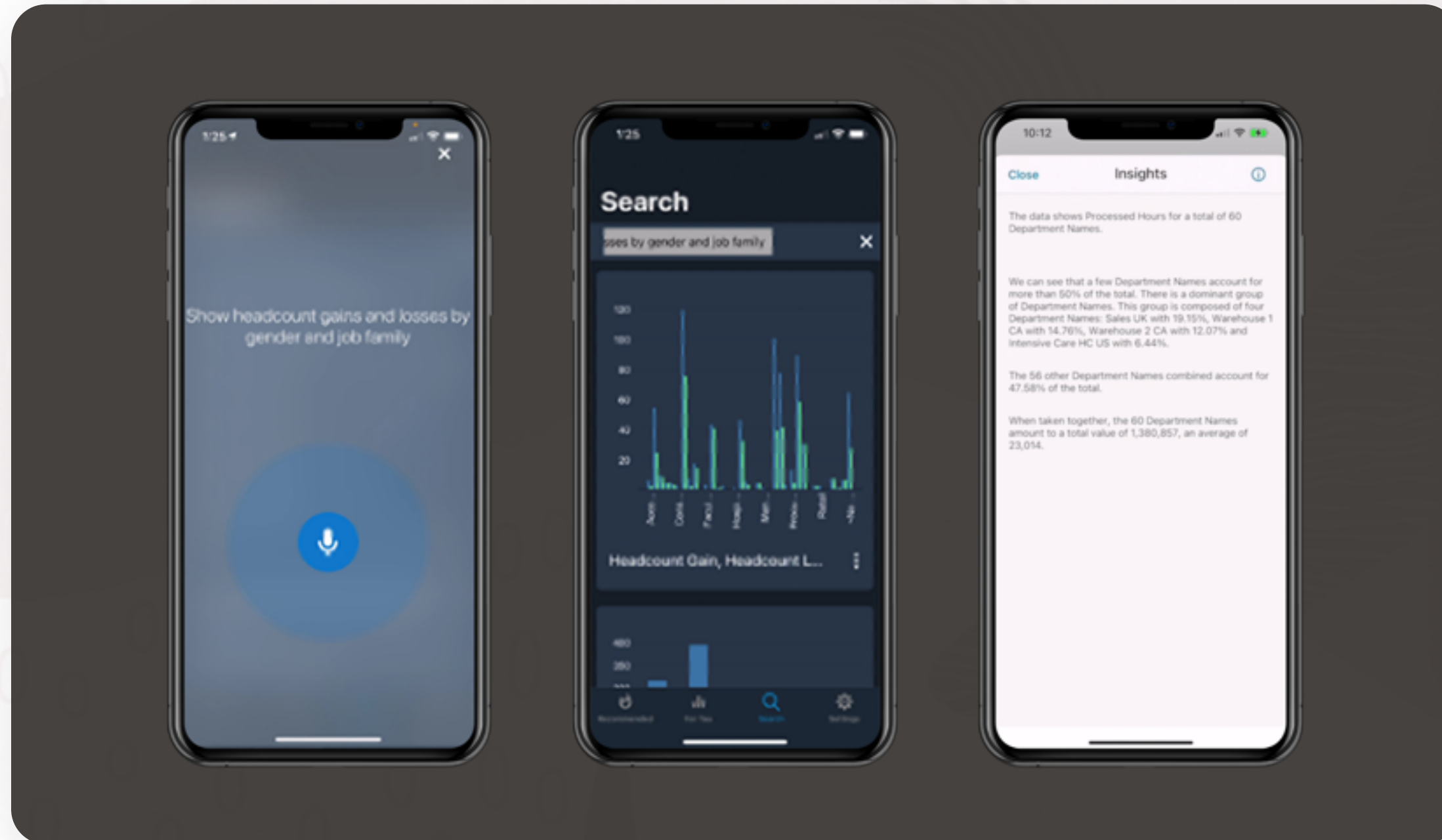


Descripción  
general

Principales  
características

Casos de uso

Más información



*Obtén las respuestas que necesitas escribiendo un texto, enviando un mensaje o pronunciando frases como: "mostrar las ganancias y pérdidas de personal por género y categoría profesional". Apuesta por la movilidad, proporciona a los usuarios de negocio y RR. HH. análisis visualmente atractivos para que tomen decisiones con confianza, ya sea en el hogar, en el trabajo o en la sala de juntas.*

## Visualización controlada por voz

Piénsalo, dilo, velo y actúa. Solo tienes que formular una pregunta sobre RR. HH. en lenguaje natural (texto o voz), con una experiencia sencilla similar a cualquier búsqueda, y escuchar y ver los resultados que obtendrás al instante. Recibirás análisis prácticos en forma gráfica o en historias basadas en texto narrativo y conversacional. Oracle HCM Analytics incluye machine learning (ML) e inteligencia artificial (IA) para análisis, así como procesamiento de lenguaje natural (NLP) y generación de lenguaje natural (NLG) para poder entender los análisis más complejos. Para los profesionales y responsables de RR. HH., esta manera tan sencilla de pensar una pregunta, pronunciarla y visualizarla les permite que actúen rápidamente para tomar decisiones con confianza que redunden en el fortalecimiento de la organización.





Descripción  
general

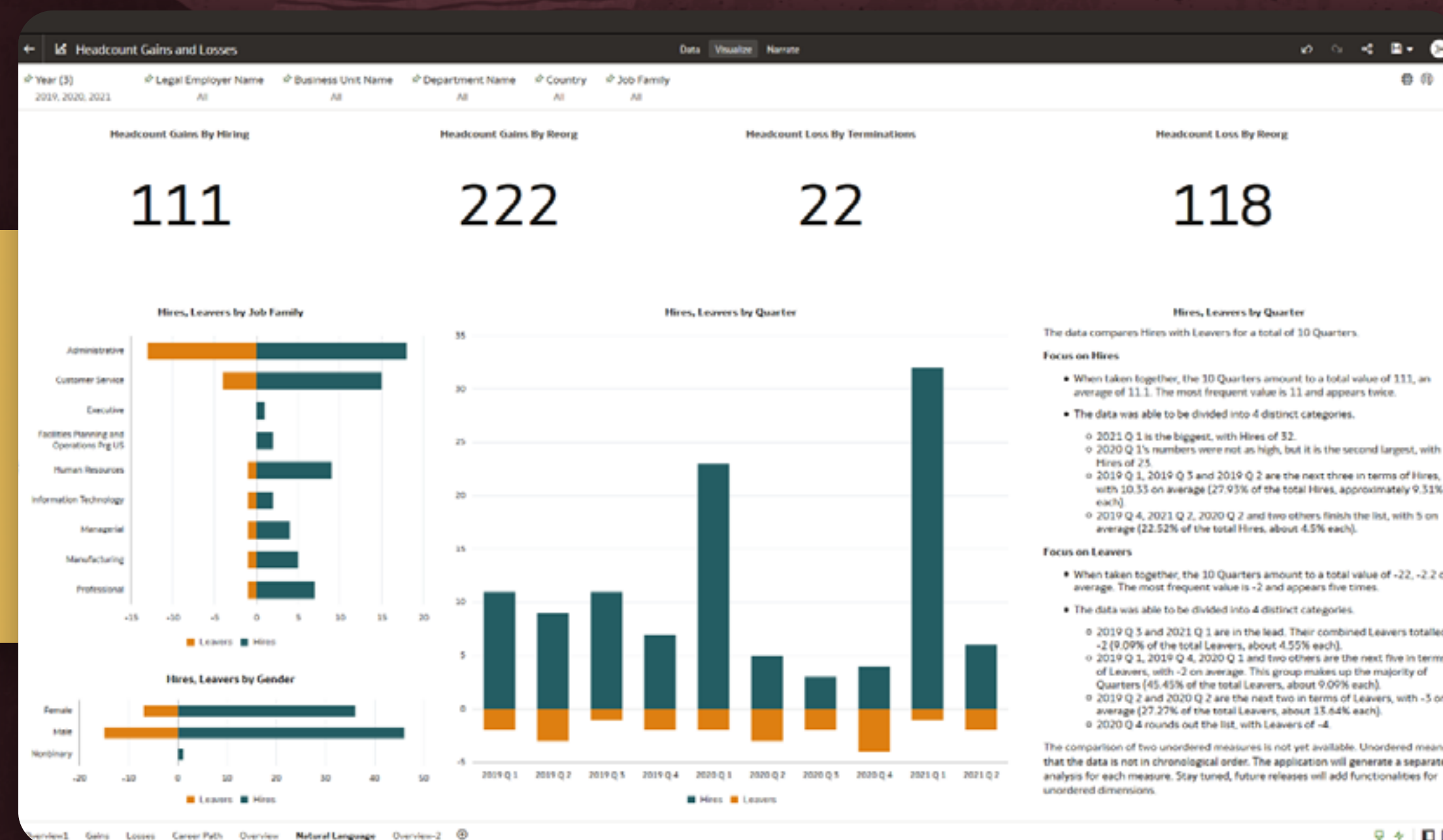
Principales  
características

Casos de uso

Más información

## Orientación y conocimientos mediante historias en texto narrativo

*Crea visualizaciones que revelen  
patrones y correlaciones mediante  
la aplicación de texto generado en  
lenguaje natural que resuma las  
visualizaciones para extraer  
conclusiones.*





Descripción general

Principales características

Casos de uso

Más información

Team Effectiveness Analysis <small>Last Saved 7:45 PM</small>						
Click here or drag data to add a filter						
Team	Retention	Tenure	Female Gender Ratio	Absenteeism	Engagement	Quota Attainment
C. Jiu	81%	2.0	50%	6%	85%	92%
D. Mehta	55%	4.0	17%	9%	90%	72%
M. LaFolie	69%	2.4	45%	22%	87%	69%
N. Persily	82%	3.0	40%	0%	80%	95%
S. Robound	45%	3.0	15%	2%	80%	74%
V. Singh	75%	3.0	27%	10%	75%	70%
Grand Total	68%	2.9	32%	8%	83%	79%

El gráfico sobre eficacia del equipo muestra, en una única imagen, dónde se podría estar originando un problema. Identifica de manera global los KPI para profundizar en una cuestión específica. Esto se consigue incorporando datos externos y comparándolos con los de RR. HH.

Proporciona inteligencia conectada del capital humano

Descubre las métricas que afectan a los objetivos de negocio con un modelo de datos de RR. HH., finanzas, ventas y servicio. Por ejemplo, cómo la diversidad afecta al rendimiento de las ventas o el nivel de competencias a los ingresos. Accede rápida y fácilmente a análisis multifuncionales desde las aplicaciones de Oracle Cloud y otros proveedores, sistemas locales y datos de terceros. Incorpora datos de cualquier fuente externa para ampliar tu modelo de datos y conectarlo realmente con tu negocio.





## Descripción general

## Principales características

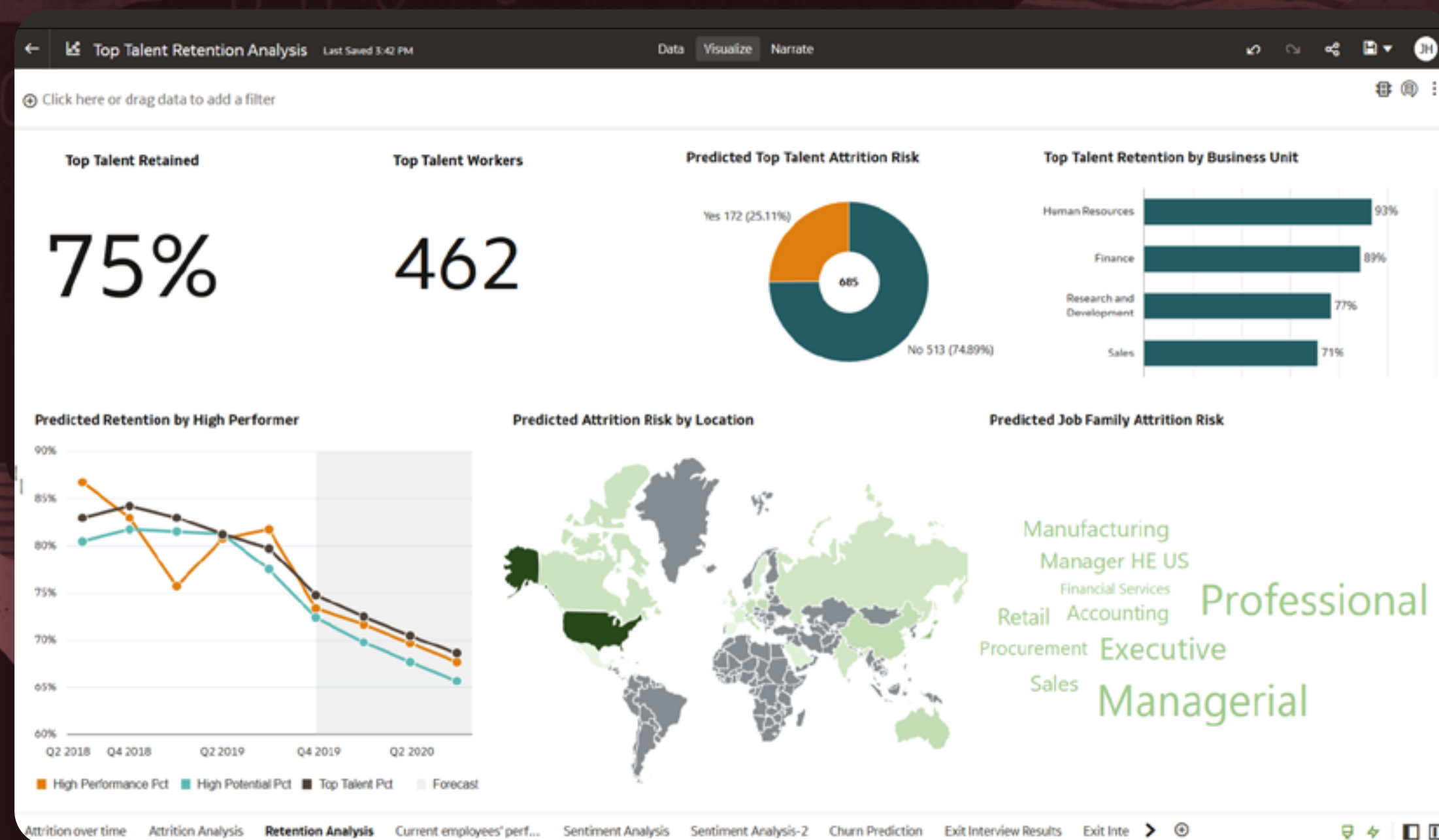
## Casos de uso

## Más información

# Anticipa las necesidades de negocio con análisis predictivos y previsiones

Alinea la estrategia de recursos humanos y los objetivos corporativos con Oracle HCM Analytics.

- Utiliza análisis predictivos para respaldar los objetivos de los socios comerciales
- Desarrolla y retén tus mejores empleados para iniciativas empresariales actuales y futuras.
- Analiza todos los datos de tus empleados para evaluar las tendencias de rendimiento y gestión.
- identifica a los empleados que presentan riesgo de abandonar la organización.



*Predice los resultados futuros e identifica importantes áreas de interés generando previsiones con un solo clic para actividades específicas de los empleados, como promociones o rotación de empleados, a fin de determinar cómo retener a los mejores talentos e impulsar el rendimiento.*

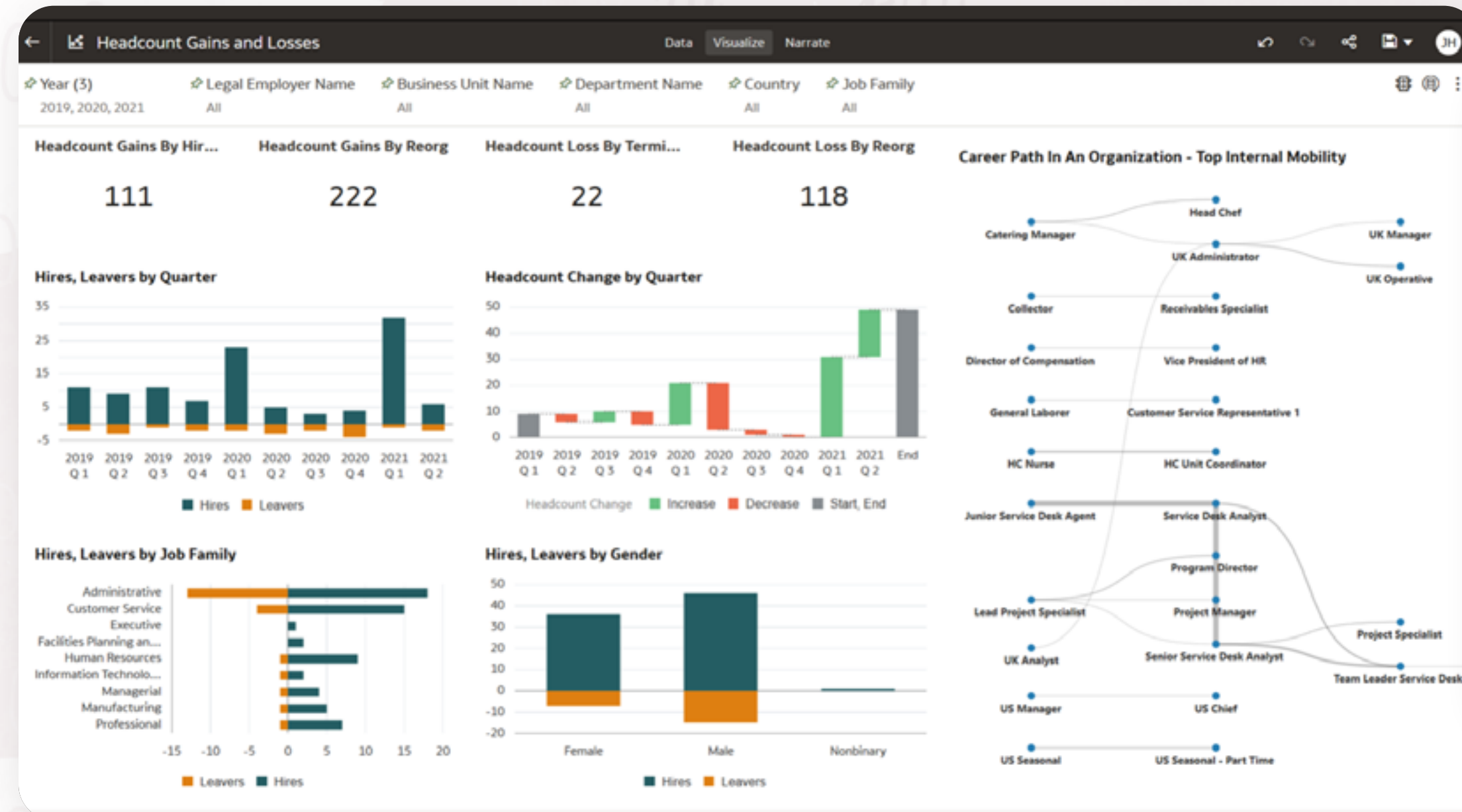


Descripción  
general

Principales  
características

Casos de uso

Más información



Analiza la relación  
entre los objetivos de  
personal y de negocio

*Oracle HCM Analytics proporciona a los directivos datos e insights mejorados que alinean las decisiones con los objetivos de negocio en todos los departamentos.*

- Mide el rendimiento de los empleados y su correlación con los ingresos.
- Identifica y retén a los empleados con mejor desempeño.
- Crea alertas para talentos "en riesgo".
- Contrata y retén una fuerza de trabajo diversa.
- Cumple los requisitos de presentación de información de la SEC en materia de RR. HH.
- Garantiza el cumplimiento de los requisitos normativos.
- Visualiza análisis de personal para consultar comparativas y tendencias.
- Entiende las conexiones e interrelaciones de tus datos de RR. HH.
- Descubre correlaciones entre la diversidad y el rendimiento de las ventas.
- Comprueba cómo la incorporación de nuevos empleados afecta al rendimiento





Descripción  
general

Principales  
características

Casos de uso

Más información

Obtén más información  
sobre cómo Oracle HCM  
Analytics mejora el valor  
de Oracle Cloud HCM.

Más información

