



**ORACLE**

# Oracle Hospitality OPERA Cloud Property Management

OPERA Cloud Property Management est une plateforme de gestion hôtelière de prochaine génération en nuage, prenant en charge les applications mobiles. Fondé sur OPERA 5, la principale suite de solutions d'entreprise pour l'industrie hôtelière, OPERA Cloud offre une interface utilisateur intuitive, des fonctionnalités complètes pour tous les domaines de la gestion hôtelière et un stockage de données sécurisé. Grâce à ses capacités d'intégration sans précédent, le service permet aux hôtels de tous types et de toutes tailles d'intégrer rapidement des solutions haut de gamme, quelle que soit leur origine, ce qui accélère l'innovation afin d'améliorer les opérations et d'offrir une expérience client exceptionnelle.

**AUTONOMISEZ LES EMPLOYÉS AFIN  
QU'ILS PUISSENT FOURNIR UN  
SERVICE EXCEPTIONNEL**

#### **PRINCIPALES CARACTÉRISTIQUES DE LA PLATEFORME**

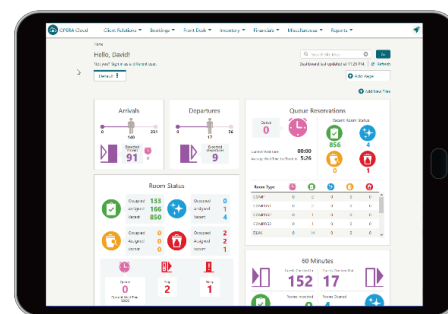
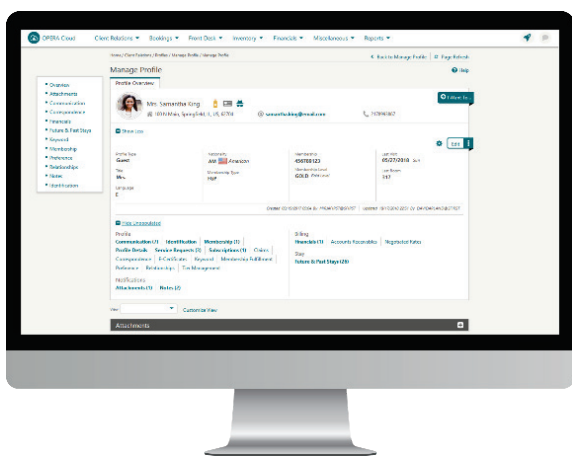
- Interface utilisateur moderne
- Tableau de bord défini par l'utilisateur
- Propriété unique ou multipropriété
- Multilingue, multidevises
- En nuage
- Adapté aux appareils mobiles
- Hautement personnalisable
- Intégrateur de services Web

## UNE EXPÉRIENCE CLIENT EXCEPTIONNELLE

Huit des dix plus grandes chaînes hôtelières à travers le monde misent sur les solutions Oracle pour s'assurer que chaque client vit une expérience exceptionnelle, tout en optimisant leur efficacité opérationnelle dans tous leurs secteurs d'activités. Oracle Hospitality OPERA Cloud offre des fonctionnalités complètes de gestion immobilière pour aider les hôtels et les chaînes hôtelières indépendants à gagner l'agilité nécessaire pour répondre aux besoins en constante évolution des clients et personnaliser leurs séjours.

## TIRER PROFIT DES PROFILS D'INVITÉS POUR CRÉER DES MOMENTS MÉMORABLES

Grâce à la capacité complète de création de profils des clients offerte par OPERA Cloud, les hôtels ont la possibilité d'enregistrer les préférences des clients afin de personnaliser l'expérience client. OPERA Cloud Property Management s'assure d'enregistrer toutes les préférences des clients, ce qui permet au personnel de l'hôtel d'y accéder facilement. Offrir des expériences personnalisées est essentiel pour fidéliser les clients et favoriser la croissance des adhésions au programme de fidélité.



### PRINCIPALES FONCTIONNALITÉS

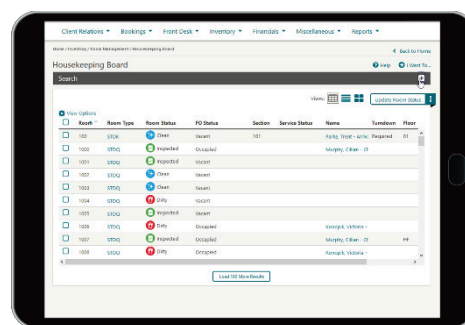
- Gestion des réservations
- Gestion de groupes
- Gestion des profils
- Gestion des chambres
- Fidélisation des clients
- Réception
- Opérations de caisse
- Comptes clients
- Commissions des agents
- Production de rapports et analyses
- Exportation d'arrière-guichet
- Exportation générale

## OPTIMISATION DES REVENUS GRÂCE À LA GESTION DES TARIFS

OPERA Cloud Property Management offre la fonctionnalité de gestion de tarifs la plus complète pour les hôtels, qui vous permet d'adapter vos tarifs à votre entreprise et aux conditions changeantes du marché. OPERA Cloud Property Management simplifie la gestion des tarifs, permettant de veiller à ce que vos équipes commerciales aient les meilleurs outils pour atteindre les objectifs d'affaires. La solution facilite en outre l'identification, par les équipes de réservation, des tarifs appropriés pour les clients et des occasions de ventes croisées et de ventes incitatives afin d'optimiser les revenus.

## EFFICACITÉ ACCRUE DES TÂCHES D'ENTRETIEN MÉNAGER

Grâce aux fonctionnalités de gestion de chambres dans OPERA Cloud Property Management, les employés de l'hôtel peuvent gérer toutes les facettes de la supervision de chambre, y compris les mises à jour de l'état, la gestion des tâches de ménage, les mises en file d'attente et les tâches d'entretien.



## GESTION DE GROUPES SIMPLIFIÉE

La fonctionnalité de gestion de groupes d'OPERA Cloud Property Management offre la solution la plus flexible et la plus robuste pour les réservations de chambres, les expériences à l'intérieur du complexe hôtelier et la facturation des groupes de toutes tailles. Le flux de travail intégré permet à l'hôtel de s'assurer que toutes les données de groupe sont enregistrées et gérées, ainsi que d'offrir une expérience uniforme aux organisateurs de groupe et aux clients.

## STIMULATION ET GESTION FACILITÉE DES RÉSERVATIONS

Augmentez les revenus et le taux d'occupation grâce à la vue des ventes avancée et intuitive, qui offre la possibilité de gérer les réservations de plusieurs sites et propriétés. Gérez tous les types de réservations : personne, groupe, agence de voyages, multisegment, multitarif et liste d'attente. Simplifiez la gestion des revenus et aidez les équipes commerciales grâce aux options de tarif flexible et de contrôle des stocks, ainsi qu'à la fonctionnalité avancée de réservation. Offrez une réservation en libre-service par l'intermédiaire d'une interface Web grâce à l'intégration d'OPERA Web Services (OWS).

## AUGMENTATION DES MARGES GRÂCE À UNE GESTION EFFICACE DES CANAUX

Afin de maximiser le taux d'occupation et les revenus, les hôtels doivent offrir en plus des options de réservation directe, des canaux conventionnels de distribution ainsi que la possibilité de réservation par l'entremise des agences de voyages en ligne. La plateforme OPERA Distribution Cloud Service permet la connexion aux principaux systèmes mondiaux de distribution et à des agences de voyages en ligne de premier plan. Elle offre également des outils permettant aux hôtels de gérer les prix et la disponibilité des chambres à travers tous les canaux de distribution afin d'aider à améliorer les revenus, le taux d'occupation et le tarif quotidien moyen.

## AMÉLIORATION DU RENDEMENT DE L'ENTREPRISE GRÂCE AUX RAPPORTS

La fonctionnalité de production de rapports d'OPERA Cloud Services simplifie la production de rapports afin de mieux fournir les mesures clés et les renseignements opérationnels nécessaires pour prendre des décisions commerciales plus éclairées. Le système propose plus de 100 rapports standards, y compris des rapports de données prévisionnelles et historiques.

## INTÉGRATION DES OPÉRATIONS DE RESTAURATION

Les installations de restauration des hôtels peuvent contribuer grandement aux revenus. Il est ainsi essentiel d'assurer que les restaurants et les bars sont exploités de manière efficace pour optimiser la satisfaction de la clientèle et la rentabilité. Oracle Hospitality propose en outre des solutions de gestion des points de vente et des cuisines à la fine pointe qui peuvent être intégrées à OPERA Cloud Property Management et qui génèrent un service, une production de rapports et des opérations de facturation rehaussés.

### AVANTAGES CLÉS

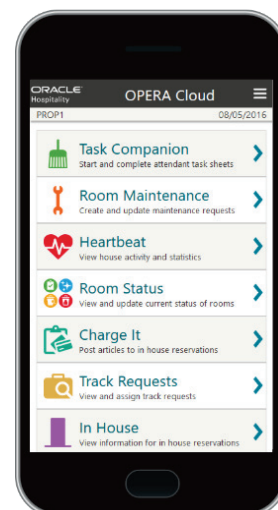
- Innovation accélérant l'arrivée de nouveaux produits en ligne
- Meilleure expérience client, efficacité opérationnelle améliorée et productivité accrue des employés
- Réduction des dépenses initiales en capital pour les logiciels et le matériel
- Complexité informatique réduite
- Augmentation du revenu par chambre disponible et du tarif quotidien moyen
- Profils complets des clients permettant une expérience de personnalisation et de différenciation, ainsi que l'augmentation de la valeur des clients
- Sécurité des données, évolutivité et fiabilité améliorées

## AUGMENTATION DE L'EFFICACITÉ GRÂCE À DES SYSTÈMES INTÉGRÉS

La plateforme OPERA Cloud Property Management peut être intégrée à d'autres modules et à des systèmes tiers pour vous aider à atteindre l'efficacité opérationnelle et à réduire au minimum les tâches de gestion manuelles. Selon l'ensemble de produits (voir le tableau ci-dessous), Oracle Hospitality OPERA Cloud offre toute une gamme d'interfaces d'intégration. OPERA Cloud Property Management offre des capacités d'interopérabilité avec des applications de gestion d'événements, des programmes de fidélité, des systèmes de gestion des services de détente ou des systèmes financiers. Il dispose ainsi de toute la souplesse requise pour mettre en œuvre une infrastructure technologique intégrée de soutien des activités hôtelières.

## ENGAGEMENT DES CLIENTS GRÂCE À LA TECHNOLOGIE MOBILE

Mettez fin à la dépendance de vos clients à la réception, en leur permettant de se connecter à Internet pour les servir à partir de n'importe où à l'intérieur du complexe hôtelier. OPERA Cloud Property Management est compatible avec les appareils mobiles, ce qui signifie qu'elle peut être exécutée sur les tablettes Oracle Hospitality et sur les tablettes et téléphones intelligents grand public. OPERA Cloud Property Management fonctionne sur tout navigateur, système d'exploitation et type de dispositif. L'application peut fonctionner sur des appareils mobiles qui utilisent différents types de bandes passantes et plusieurs options de connexion, notamment 3G, LTE et réseaux Wi-Fi publics et privés, sans nécessiter des connexions RPV ou dédiées. Réduisez les temps d'arrivée et de départ et améliorez l'efficacité de l'entretien ménager et de la maintenance en offrant à votre personnel des mises à jour en temps réel, l'état des chambres et les demandes d'entretien. OPERA Cloud permet aux préposés de la chambre d'appliquer facilement les frais de minibar grâce à la fonction spécialisée **Charge-it**. Les voituriers et les portiers peuvent utiliser la fonction de suivi **Track-It** pour gérer les bagages. Ces fonctionnalités simplifient les tâches des préposés aux chambres et des voituriers, améliorant ainsi leur productivité.



## HABILITATION DU PERSONNEL

Pour procurer une expérience client exceptionnelle en tout temps, votre personnel doit avoir accès à des systèmes fiables, fonctionnels en tout temps et tous les jours, et qui fournissent des informations exactes sur les clients et l'hôtel. La suite Oracle Hospitality OPERA est utilisée par des milliers d'hôtels dans le monde entier, ce qui signifie que la plupart des employés du secteur sont déjà familiarisés avec l'application. En ce qui concerne l'embauche de membres du personnel, ils seront probablement prêts à aider les clients plutôt que de prendre le temps d'apprendre les systèmes.

## CROISSANCE GRÂCE AUX CAPACITÉS MULTIPROPRIÉTÉS

OPERA Cloud Property Management peut être utilisée pour une ou plusieurs propriétés. Cette plateforme peut s'étendre à des milliers d'hôtels dans le monde entier. Les hôtels peuvent rapidement déployer OPERA Cloud dans de nouvelles propriétés à l'aide de modèles de configuration globale qui intègrent les normes de la marque. Les profils de client peuvent être partagés par toutes les propriétés, avec des détails sur la fidélisation, des notes, des préférences et des options de tarif.



## PERSONNALISATION ET PROLONGEMENT SELON VOS BESOINS

OPERA Cloud Property Management est hautement personnalisable à l'échelle mondiale ou d'une seule propriété. Il est ainsi possible d'ajouter ou de supprimer des champs standard et personnalisé, de modifier l'ordre des onglets et de définir des valeurs obligatoires et des valeurs par défaut. Il est également possible d'étendre la logique d'affaires principale D'OPERA Cloud avec des validations de champ personnalisé et d'autres logiques conditionnelles.

## INTERFACE MODERNE ET INTUITIVE

L'interface utilisateur d'OPÉRA Cloud Property Management a été repensée à l'aide des principes de conception Alta d'Oracle. Parmi ses caractéristiques : la nouvelle conception visuelle est ainsi harmonisée à une disposition plus moderne ; un nouveau système d'icônes se jumelle à une présentation épurée de la page ; l'interface est prise en charge par plusieurs appareils, avec disposition fluide des pages. Elle est compatible avec les appareils mobiles présentant des cibles tactiles plus grandes.

## SÉCURITÉ ET CONFORMITÉ À L'INDUSTRIE DES CARTES DE PAIEMENT

OPERA Cloud permet une intégration des fournisseurs de services de paiement par l'intermédiaire de l'interface de paiement Oracle (OPI). Cette interface accorde aux utilisateurs d'Opera Cloud un seul point d'entrée pour le traitement par carte et d'autres modes de paiement mobile, ce qui accélère les transactions. OPI prend en charge les options de versement anticipé, de préautorisation, d'autorisation incrémentielle, de transaction de vente, de remboursement, de règle de dépôt automatisé et de règle de préautorisation automatisée. OPI réduit les coûts d'administration et rationalise les opérations.

## CHOISIR LE NUAGE

Déployée comme application en nuage, OPERA Cloud Property Management réduit au minimum les besoins matériels et logiciels et, par conséquent, nécessite un faible investissement initial, réduit les frais de maintenance et d'exploitation et optimise le rendement et l'extensibilité.

## FORFAITS POUR ORACLE HOSPITALITY OPERA CLOUD PROPERTY MANAGEMENT

OPERA CLOUD	PROFESSIONAL	ENTERPRISE
Type d'environnement	Plusieurs locataires	Dédiés
Environnements hors production inclus	1	1

Capacité	PROFESSIONAL			ENTERPRISE		
	Infrastructure	Standard	Premium	Infrastructure	Standard	Premium
Nombre de fonctionnalités sous licence	30*	55*	Sans limites	30*	55*	Sans limites
MODULES D'EXTENSION INCLUS						
Partage de profils et de configurations multipropriétés	✓	✓	✓	✓	✓	✓
Réservation croisée	✓	✓	✓	✓	✓	✓
Gestion des commissions	✓	✓	✓	✓	✓	✓
Production de rapports et analyses	✓	✓	✓	✓	✓	✓
Formation en ligne	✓	✓	✓	✓	✓	✓
Oracle Hospitality Integration Platform	✓	✓	✓	✓	✓	✓
INTERFACES INCLUSES						
Interfaces de propriété	3	3	6	6	6	Sans limites
Interfaces propriétaires du client	–	–	–	4	4	6
Interfaces internes Oracle (vers d'autres systèmes Oracle)	✓			✓	✓	✓

\* Les clients choisissent parmi plus de 100 options selon leurs besoins commerciaux.

## COMMUNIQUEZ AVEC NOUS

Pour en savoir plus sur OPERA Cloud Property Management et les produits connexes, visitez le site [oracle.com/hospitality](https://oracle.com/hospitality) ou appelez-nous au 1 866 287-4736 pour parler à un représentant Oracle.

 [blogs.oracle.com/hospitality](https://blogs.oracle.com/hospitality)

 [facebook.com/OracleHospitality](https://facebook.com/OracleHospitality)

 [twitter.com/OracleHosp](https://twitter.com/OracleHosp)

Copyright © 2021, Oracle et/ou ses sociétés affiliées. Tous droits réservés. Le présent document est fourni à titre informatif seulement, et son contenu peut être modifié sans préavis. Oracle ne garantit pas que ce document soit exempt d'erreurs. Ce document n'est soumis à aucune autre garantie ou condition, qu'elle soit exprimée oralement ou prévue implicitement par la loi, y compris les garanties ou les conditions implicites quant à la qualité marchande ou à l'adaptation à un usage particulier. Nous déclinons toute responsabilité concernant ce document, qui n'établit aucune obligation contractuelle directe ou indirecte. Ce document ne peut être reproduit ou transmis sous quelque forme ou par quelque moyen que ce soit, électronique ou mécanique, à toute fin, sans autorisation écrite préalable de notre part.

Oracle et Java sont des marques de commerce déposées d'Oracle et/ou de ses sociétés affiliées. D'autres noms peuvent être des marques de commerce de leurs propriétaires respectifs.

Intel et Intel Xeon sont des marques de commerce ou des marques de commerce déposées d'Intel Corporation. Toutes les marques de commerce de SPARC sont utilisées sous licence et sont des marques de commerce ou des marques déposées de SPARC International, Inc. AMD, Opteron, le logo AMD et le logo AMD Opteron sont des marques de commerce ou des marques déposées d'Advanced Micro Devices. UNIX est une marque déposée de The Open Group. 0120

**Dénégation de responsabilité :** Ce document est uniquement fourni à titre informationnel. Il ne constitue pas un engagement à fournir un matériel, un code ou une fonctionnalité, et l'on ne doit pas prendre de décisions d'achat en fonction de celui-ci. Le développement, la mise à la disposition des utilisateurs, le calendrier d'application et la tarification de toute caractéristique ou fonctionnalité décrite dans ce document sont à la seule discrétion d'Oracle.

