

Oracle Primavera Schedule

Les capacités de gestion de planification d'Oracle Primavera Schedule Cloud Service permettent une planification et un ordonnancement de projet puissants mais simples dans le cloud. Basé sur la technologie du logiciel de planification de pointe Primavera P6 Enterprise Project Portfolio Management, Oracle Primavera Cloud permet aux chefs de projet d'évaluer différents scénarios de planification pour arriver à un plan d'exécution de projet optimal. Les responsables de projet peuvent évaluer les demandes de ressources sur plusieurs projets afin de maintenir des niveaux de ressources optimales dans toute l'entreprise. De plus, Oracle Primavera Schedule est la seule solution disponible qui intègre la méthode de planification du chemin critique, la gestion des tâches Lean et la gestion des risques afin de délivrer un projet de construction de qualité supérieure.

Oracle Primavera Schedule Cloud Service aide les entreprises à améliorer la gestion des projets en leur permettant de hiérarchiser, planifier, gérer et évaluer les projets grâce à une solution intégrée basée sur le cloud.

GESTION DE LA PLANIFICATION

Les entreprises d'aujourd'hui ont une multitude de projets en cours à tout moment, ce qui représente un défi de gestion à l'échelle de l'entreprise. Oracle Primavera Schedule aide les entreprises à relever ce défi grâce à de puissantes fonctionnalités de planification et de gestion de projets.

Oracle Primavera Schedule est idéal pour les entreprises qui ont besoin de gérer simultanément plusieurs projets et de fournir un accès multi-utilisateurs. Cette solution propose des capacités de gestion et de contrôle des ressources ainsi qu'une prise en charge des hiérarchies de projets à plusieurs niveaux et des vues personnalisables. Les équipes de projet peuvent facilement suivre l'avancement réel par rapport aux données de référence.

Oracle Primavera Schedule combine des principes de gestion de projets éprouvés avec un ensemble d'outils de collaboration afin de fournir une solution complète pour organiser et gérer un planning d'activités nécessaires à la réalisation d'un projet. Les utilisateurs peuvent définir une liste d'activités, préciser les relations et les contraintes, et attribuer les ressources nécessaires. Les activités peuvent être séquencées logiquement dans un planning de projet en utilisant la méthode du chemin critique.

Principaux avantages pour l'entreprise

- Réduire le risque de dépassement des délais
- Optimiser les rôles et les ressources pour un retour sur investissement (ROI) maximal
- Surveiller l'avancement du projet par rapport aux références de départ et actuelles
- Créer des plans de charge basés sur des rôles en fonction des demandes des ressources de projet
- Évaluer et sélectionner des scénarios de programmation de projet optimaux
- Suivre, générer des rapports et analyser l'activité de projet, l'état et les indicateurs clés de performance
- Réaliser plus rapidement des projets de plus grande valeur
- Suivre l'état des projets sur les terminaux mobiles

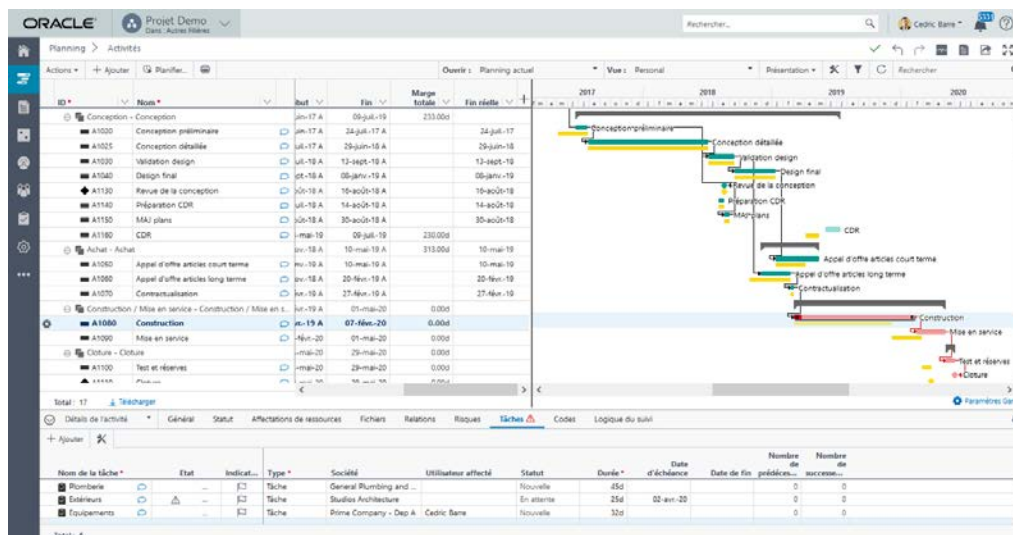


Figure 1. Graphique de Gantt du calendrier du projet

Les scénarios de planification permettent aux utilisateurs d'analyser et ajuster une version de simulation du planning sans affecter le planning actuel. Grâce aux scénarios de planification, les utilisateurs peuvent créer et gérer plusieurs plannings, en modifiant les détails à mesure qu'ils évoluent et anticipent différentes situations : les conditions du projet, les besoins en ressources et en rôles, les plans d'intervention, les retards et autres problèmes liés au projet. Les scénarios de planning montrent comment un résultat donné peut affecter le projet sans apporter de modifications permanentes au planning réel.

GESTION DES RESSOURCES

Oracle Primavera Schedule permet aux chefs de projet et aux gestionnaires de ressources de communiquer plus facilement leurs exigences et leurs décisions tout au long du cycle de vie d'un projet. En fournissant une analyse graphique de l'utilisation des ressources et des rôles, Oracle Primavera Schedule aide les équipes de projet à gérer les ressources dans un environnement collaboratif. Cela permet aux gestionnaires de voir où les ressources sont utilisées dans tous les projets, ainsi que leur utilisation prévue. Comme toutes les informations se trouvent dans un système unique et centralisé, les conflits de ressources deviennent apparents pour les gestionnaires de projets et de ressources, ce qui élimine les retards imprévus ou les limitations de ressources. Le résultat : une meilleure visibilité de la demande et de la capacité des ressources et une utilisation optimisée des ressources.

L'affectation des ressources et des rôles est analysée au niveau du projet, ce qui permet aux gestionnaires de projet et de ressources de revoir l'affectation actuelle. En utilisant la page d'analyse d'un projet, les utilisateurs peuvent identifier les ressources et les rôles qui sont sur ou sous alloués et faire des ajustements en conséquence. Au niveau de l'espace de travail, consultez l'utilisation des ressources ou des rôles pour toute ressource de l'espace de travail ou les rôles attribués aux projets.

Les regroupements permettent aux utilisateurs de visualiser la disponibilité et les valeurs d'allocation de ces ressources et rôles de manière graphique et intuitive. Réglez la question de l'allocation en nivelant ou en modifiant l'affectation des ressources. Le planning peut être ajusté pour permettre la révision des allocations au niveau nécessaire pour prendre des décisions pendant les phases du cycle de vie du projet.

Principales caractéristiques

- Interface utilisateur flexible
- Interface d'avancement pour la collecte des mises à jour d'état
- Gestion des risques intégrée
- Gestion intégrée des tâches Lean
- Optimisation des rôles et des ressources, planification de la demande et des capacités
- Filtrage des projets riche et basé sur des requêtes
- Suivi de l'avancement réel des projets par rapport aux niveaux de référence initiaux et actuels
- Planification et optimisation de scénarios de simulation - Tableaux de bord, performances et reporting flexibles
- Collaboration et réseaux sociaux

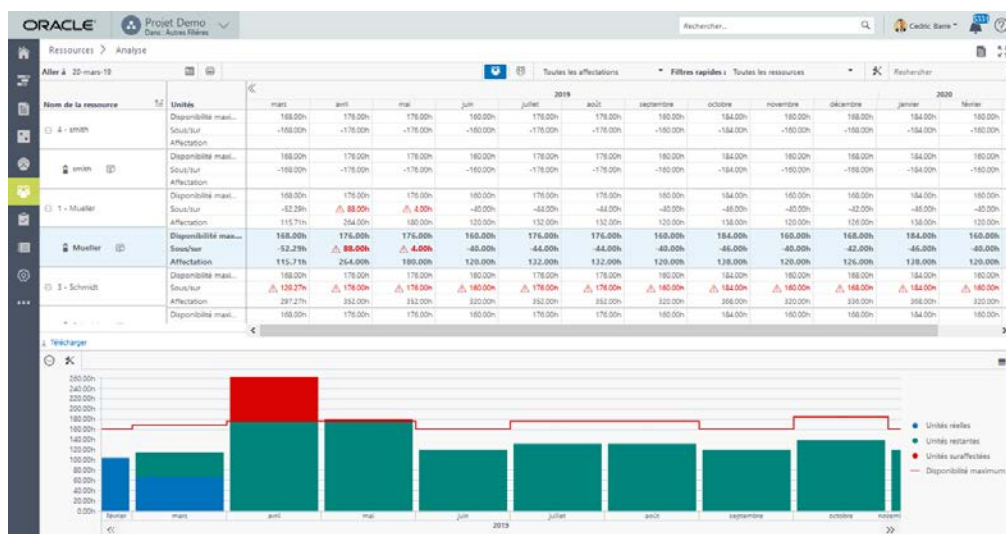


Figure 2. Analyse des ressources du projet

ORACLE PRIMAVERA PROFESSIONAL

UNE APPLICATION DE BUREAU DÉDIÉE À LA PROGRAMMATION

Avec Oracle Primavera Professional, vous bénéficiez des capacités de programmation de Primavera dans une application de bureau facile à utiliser. Conçu pour les planificateurs, Primavera Professional comprend un ensemble de fonctionnalités et une interface utilisateur développés spécifiquement pour la planification afin d'offrir une meilleure convivialité et des performances plus rapides.

L'interface utilisateur intuitive permet aux utilisateurs de voir une plus grande partie du programme, tandis que les vues à onglets permettent de travailler sur plusieurs domaines à la fois. Toutes les modifications sont automatiquement enregistrées dans la base de données, ne nécessitant aucune interaction. Combiné à la possibilité d'attribuer des codes, des ressources et des relations à plusieurs activités en même temps, Oracle Primavera Professional permet une planification de projet à la fois puissante et facile.

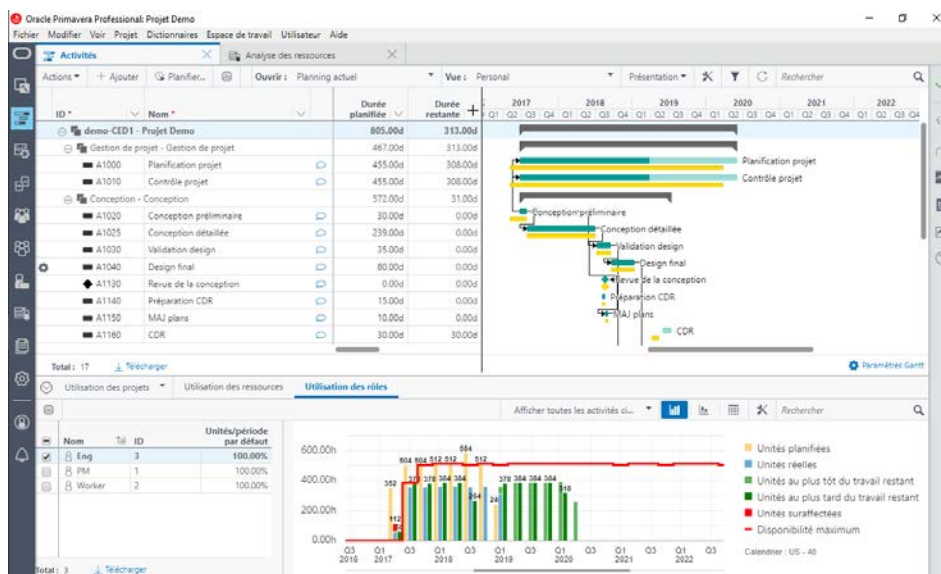


Figure 3. Vue des activités Oracle Primavera Professional

RESTONS CONNECTÉS

Contactez-nous au Québec 1-800-423-0245 (États-Unis) ou rendez-vous sur notre site www.oracle.com/ca-fr/industries/construction-engineering/

blogs.oracle.com/construction-engineering/fr facebook.com/OracleConstEng twitter.com/OracleConstEng

Copyright © 2020, Oracle et/ou ses filiales. Tous droits réservés. Ce document est fourni à titre d'information uniquement, et son contenu peut être modifié sans préavis. Ce document n'est pas garanti comme étant exempt d'erreurs, ni soumis à d'autres garanties ou conditions, qu'elles soient exprimées oralement ou implicites dans la loi, y compris les garanties et conditions implicites de qualité marchande ou d'adéquation à un usage particulier. Nous déclinons expressément toute responsabilité en ce qui concerne ce document, et aucune obligation contractuelle n'est formée directement ou indirectement par ce document. Ce document ne peut être reproduit ou transmis sous quelque forme ou par quelque moyen que ce soit, électronique ou mécanique, à quelque fin que ce soit, sans notre autorisation écrite préalable.

