

流通卸/小売業販売管理システム

『CLEMENTIA V3』は充実した商品管理機能と債権管理機能を実装。流通卸売業/小売業本部の販売管理業務を強力にご支援します。

業務系パッケージ「[CLEMENTIA V3](#) (以下、CLEMENTIA)」は小売業及び卸売業向け基幹業務システムです。厳しい企業環境を勝ち抜くため、今後の小売業・卸売業のあるべき姿を具現化します。日本の商習慣、多様なビジネスモデルに対し柔軟に対応できます。

CLEMENTIA の主な特長

1 調達機能

国内調達機能に加え、海外からの調達機能を実装

- ▶ 設定により、仕入先に対する円貨、外貨発注が可能
- ▶ 外貨発注に対する仕入計上は通貨、レートの指定が可能

2 配分機能

豊富な配分機能（初回投入）を実装

- ▶ 発注（入荷予定情報）に対する配分が可能。入荷後、即出荷、確保が可能
- ▶ 倉庫に対する一次振分、買取店、直営店、E C店向け店舗配分が可能

3 卸売業機能

百貨店様、量販店様向け取引機能を実装

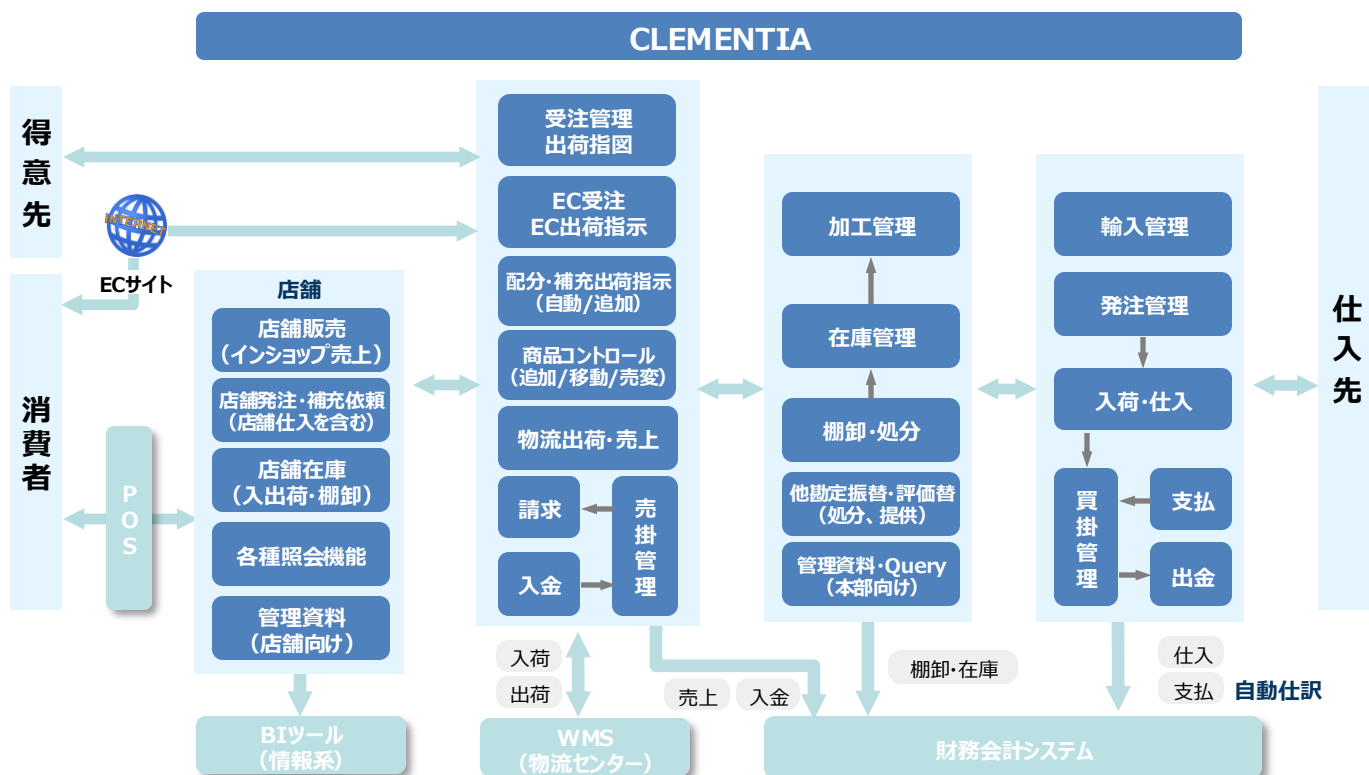
- ▶ 上代掛率又は売価入力取引が可能。専用伝票発行用情報の登録が可能
- ▶ 各種取引（買取、委託、貸出、COD、預り）が可能

4 債権・債務機能

受発注・在庫、物流入出荷業務に加え、売掛・買掛等経理機能を実装

- ▶ 売掛・請求及び取引先からの支払明細照合が可能
- ▶ 各取引については自動仕訳が可能

業務対象領域

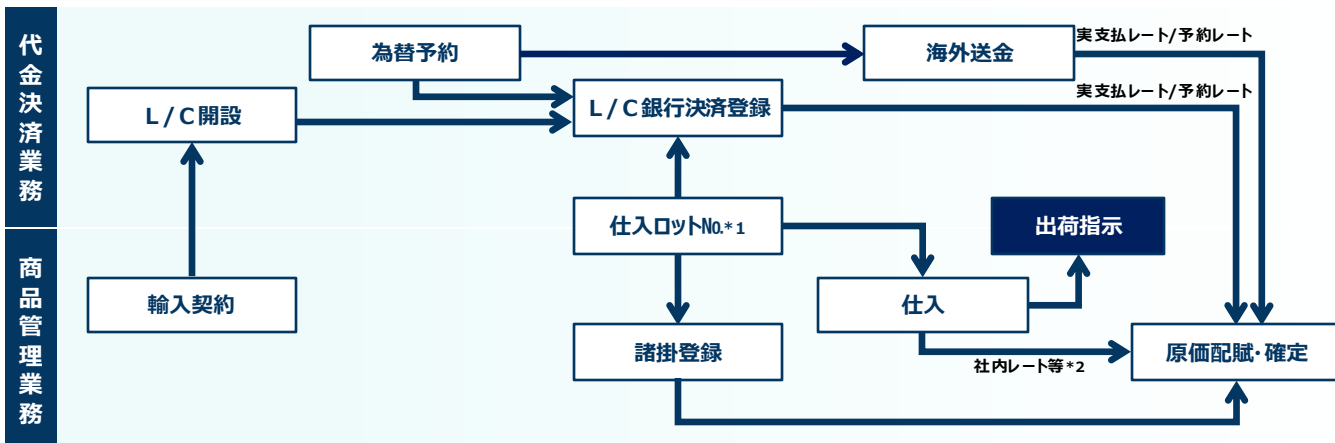


1 調達機能

国内調達機能に加え、海外からの調達機能を実装

- ▶ 外貨仕入は発注情報を元に、通貨、レートにより円貨仕入計上を行い、円貨での買掛管理が可能

海外調達機能



【外貨発注に対する仕入計上について】

*1：仕入ロットNoはinvoiceNo.又はPackingListNo.等、諸掛の配賦単位として使用。

仕入ロトNo

*2：発注情報により、仕入計上時、通貨、レートの初期値を表示し、計上通貨、レートにより、円貨での仕入計上を行う。参考値として社内レートを表示。

通貨 ●必須 US\$ 為替レート ●必須 現在レート

2 配分機能

豊富な配分機能（初回投入）を実装

- ▶ 入荷予定情報に対する配分、在庫情報に対する配分双方が可能

発注・在庫配分

- ▶ 商品属性(配分区分/配分商品区分)、配分店舗グループ、配分パターン(比率/枚数等)により、配分(出荷指示)を行うことが可能。

#	標準倉庫	配分先Q	配分先店Q	配分先名	配分先店名	配分ランク	配分・出荷数入力区分
1		3031		G.台湾	310	3	配分
2		3032		G.韓国	310	3	配分
3		3033		G.中国	310	3	配分
4		3034		G.日本	310	3	配分
5		3035		G.東南	310	3	配分
6		3036		G.上野	310	3	配分
7		3037		G.群馬	310	3	配分
8		3038		G.ラマダ	310	3	配分
9		3039		G.新山	310	3	配分
10		3040		G.北海	310	3	配分
11		3041		G.北平	310	3	配分

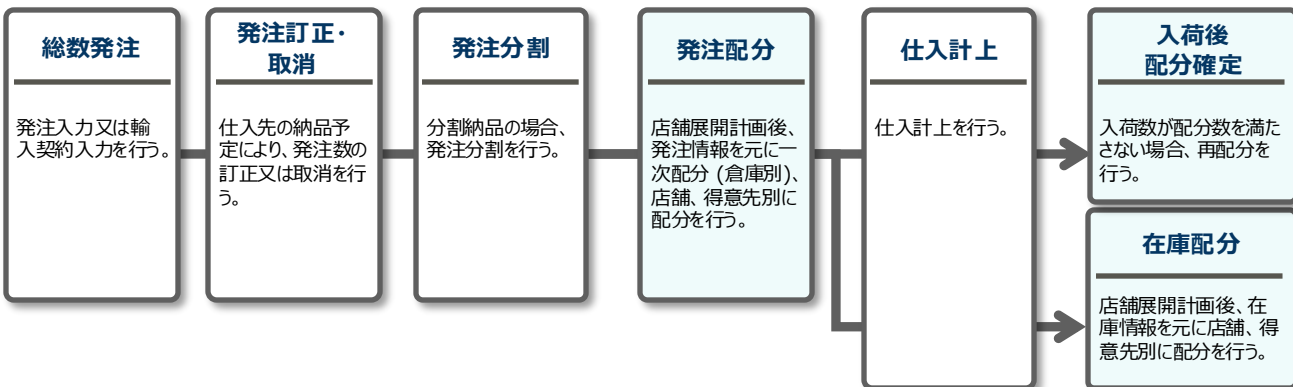
#	商品ID	カラー	サイズ	標準数	配分標準数	出荷標準数	(1)3031 G.台湾 [枚数]	(2)3032 G.韓国 [枚数]
1	9-10-100-1201	101	XS	0	100	100	0	4
2	9-10-100-1201	101	S	0	100	100	0	4
3	9-10-100-1201	101	M	0	100	100	0	4
4	9-10-100-1201	101	L	0	100	100	0	4
5	9-10-100-1202	140	XS	0	90	90	0	3
6	9-10-100-1202	140	S	0	90	90	0	3
7	9-10-100-1202	140	M	0	90	90	0	3
8	9-10-100-1202	140	L	0	90	90	0	3
9	9-10-100-1203	132	XS	0	110	110	0	4
10	9-10-100-1203	132	S	0	110	110	0	4

<配分店舗グループ (出荷先展開パターン) >

<配分店舗グループ (出荷先展開パターン) >

配分タイミング

- ▶ 発注配分入力と同時に基準在庫の設定、得意先・店舗用確保の設定が可能。
- ▶ 在庫配分は物流在庫を確認し、配分が可能。(在庫商品の追加補充にも使用可能)



3 卸売業機能

百貨店様、量販店様向け取引の機能を実装

▶ 各種取引（買取、委託、貸出、COD、 預り 等）（百貨店注伝）が可能



この得意先様の伝票はどれ？
品番は？

この前の取引値段で
と言われても？



▶ 前の販売単価が自動的に表示され手間が省けます

▶ あらかじめマスタ登録されているので、楽に入力ができます

▶ 担当営業でなくても取引単価、掛率がわかります

量販店様対応

設定により、伝票分類、伝票区分の入力が可能

百貨店様対応

設定により、品別番号の登録が可能

掛率販売対応

掛率ボタン、プロパー/バーゲン掛率の設定により、上代掛率計算を行い、下代算出が可能、又は売価入力が可能

#	掛率管理分類	掛率管理分類名	通常掛率	特価掛率
1	100		60.0	60.0
2	120	トップス	65.0	65.0
3	140	アウター	70.0	70.0
4	160	ワンピース	55.0	55.0
5	180	ボトムス	60.0	60.0
6	200	アクセサリー	70.0	70.0
7	999	その他	90.0	90.0

▶ 得意先情報（掛率・納品先 等）への設定はマスタから呼び出しが可能

商品コード	カラー	サイズ	カラー・サイズ名	商品名	単位	単	上代	掛率	下代	下代金額	上代金額
9-10-100-1203	132	X5	341アト-X5	レギュラーカーシャツ	01	枚	2,000	65.0	1,300	2,600	4,000

4 債権・債務機能

受発注・在庫、物流入出荷業務に加え、売掛・買掛等経理機能を実装

▶ 売掛・請求、買掛・支払、在庫の取引により、自動仕訳の設定が可能



仕入先の請求書を買っても
どれと合わせるの？

仕訳をいちいち入力するのが面倒

売掛が合わないけど、どの伝票？



▶ 自社主導の支払ができるので、照合は先方にお任せできます

▶ 面倒な仕訳も設定により、自動的に行う事が可能です

▶ 先方支払明細との照合機能で、売掛の違算分が確認できます

支払案内書出力機能

自動仕訳設定機能

売掛照合機能

支払対象仕入高に対する支払明細書の出力が可能です。

支払予定金額、金種等をマスタの登録することにより、支払金種、割合を用いて自動計算を行います。

売上、仕入、売掛入金、買掛支払に加え、在庫仕訳、諸掛の自動仕訳が設定により可能です。

得意先様の支払明細情報はEDI/EOS情報からの取得、又は支払明細書を入力する事により売掛照合が可能です。

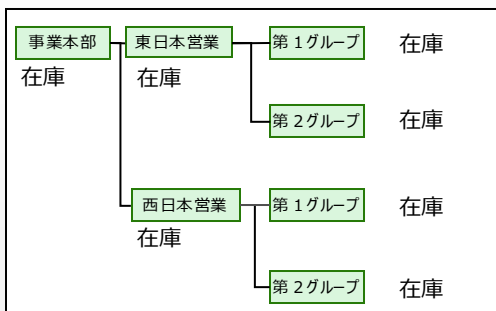
自社売掛集約を得意先の集約条件により、集約し、照合を行ないます。

在庫管理機能

組織と倉庫場所の組合せが可能な在庫管理機能を実装

- ▶ 組織別在庫管理機能、倉庫場所別在庫管理機能、在庫のステータス管理機能により在庫の見える化に対応。

組織別在庫管理



※組織階層は最大9階層
 ※全ての階層で在庫、売上、仕入業務可能

倉庫場所別在庫管理

倉庫	場所
1000 物流倉庫	フリー場所
	10 得意先 A 社用(取置場所)
	20 得意先 B 社用(取置場所)
	30 得意先 C 社用 (取置場所)
	90 不良場所



ステータスによる運用

フリー場所 現物在庫	フリー在庫	
	引当在庫	引当済
確保済		
積送中		
加工中		

確保在庫



[在庫引当ルール(例)]

依頼数に対して確保済在庫を優先的に出荷し、確保済が0になった場合、フリー在庫より在庫の引当を行う。

パラメータ設定

システムの可変性 (パラメータ設定の標準機能)

- ▶ 各種コード桁数等システム全体に関する事から取引方法等まで各種マスタ設定により、様々なパラメータ制御が可能。
- ▶ 業務スタイルに合わせ柔軟に対応が可能。

システム制御登録		その他	
原価法	個別原価 (設定原価) 最終仕入 総平均 (日次、月次、期間) リアル移動平均 品番分類区分毎(上記原価法を品番分類毎に設定可能)	日付管理	取引毎の日付管理 (処理日付、上限日付、下限日付) 処理日付 (使用の有無 自社計上日) 伝票日付 (取引先との帳合日付) 月次更新日付
コード桁数	商品コード (15桁以内) 商品サブコード1,2,3 (使用の有無、各々8桁以内) 取引先コード(8桁以内) 取引先店コード (使用の有無 6桁以内) 販売場所コード (使用の有無 10桁以内)	積送中 (運送中) 在庫	積送管理対象外、自動積送入荷、手動積送入荷
単位	1商品3単位まで設定可能	消費税込登録	現在適用税率、切替日付、次回税率
商品属性	商品属性 (最大30項目 月次集計9項目、日、週集計9項目)	消費税	商品と得意先(店舗)の組合せで、内税、外税設定可能
取引先属性	得意先属性 (最大20項目 月次集計4項目) 仕入先属性 (最大12項目)	消費税伝票出力	上代 (込み、抜き)、下代 (込み、抜き)の組合せが可能
		取引形態	得意先 (消化、買取、直営、FC)
		請求	仕入先 (買取、消化)
		締め日・入金予定日	自社請求書、専用請求 (オンライン請求等)
		個別消し込み	得意先、仕入先共に月に最大6回まで
			対象 (最大10項目 日付、伝票番号、品別番号、伝票分類、伝票区分、伝票番号等、)・対象外

ソリューションパートナー

富士通株式会社

〒530-0011 大阪府大阪市北区大深町5番54号
 グラングリーン大阪南館パークタワー

ソリューションお問い合わせ窓口

Mail : fwest-contact-cle@dl.jp.fujitsu.com