

# 为企业提供强大的可视化分析

## Oracle Business Intelligence 12c

**ORACLE**  
BUSINESS INTELLIGENCE **12<sup>c</sup>**

分析不仅是了解过去。当分析用作一项战略实践，它代表着一种能力，使您能够了解此刻正在发生的情况，进而帮助您预测业务的可能发展趋势。而要让分析成为战略实践，您需要一个战略平台来满足整个企业的需求——从敏捷的可视化分析和自助数据发现到企业级平台的强大功能，涉及大规模运营分析、安全性、可靠性、极致性能和集中化管理等。只有 Oracle 在单一平台中融入了上述敏捷性和强大功能，它不仅方便易用，还能提供出色的分析。

### 主要优势

- 可视化效果出众并且简便易用。
- 更快实现价值，投资回报率更高。
- 安装、升级和管理极为简单，总拥有成本较低。
- 全面的平台，涵盖了从自助服务、高级分析到大规模运营分析等各种功能。
- 跨云环境和内部部署环境的无缝分析。
- 在一个集中、安全的平台中提供自助服务敏捷性。
- 数据混搭无需建模或专门资源。
- 可立即在移动设备上使用，无需额外处理。
- 支持语音操作——与数据对话。
- 全面的移动编辑功能让您能随时随地分析。
- 轻松扩展高级分析。
- 直接访问大数据源。
- 内存中处理速度更快。

### 可视化分析

以可视化图形呈现数据，可加快分析速度、简化分析操作，更便于将洞察提供给组织中的所有人。Oracle Business Intelligence 12c (BI 12c) 的数据可视化功能提供了如今贯穿 Oracle 分析解决方案中的消费式分析体验。此外，整个用户体验经过了精简，彰显了 Oracle 继续致力于打造快速、灵活、友好、强大且强健的分析产品的决心。

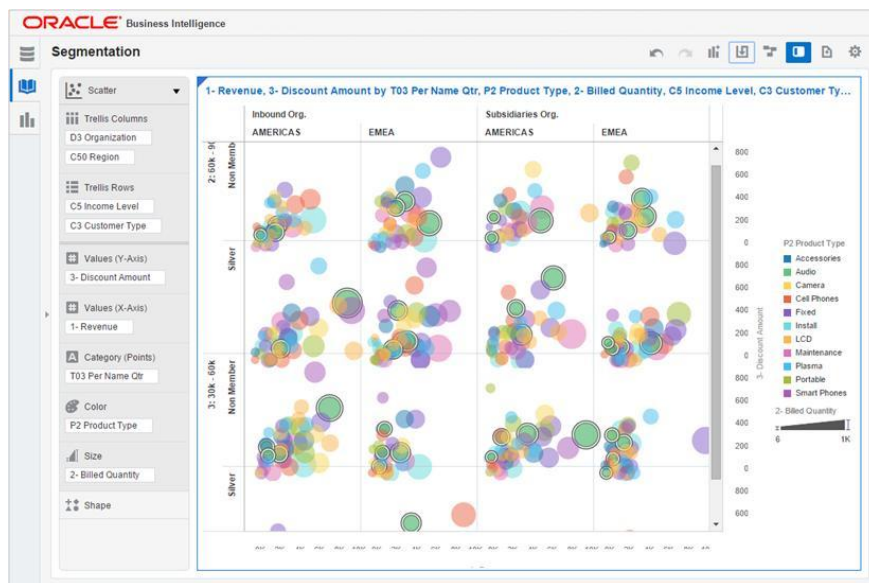


图 1. Oracle BI 12c 数据可视化分析示例：带高亮显示的网格图表。

## 主要特性

### 可视化分析

- 出色的数据可视化。
- 安全的分享和协作。
- 智能的高亮显示，可自动关联相关数据。
- 无缝的用户体验，可直观地从发现过渡到仪表盘。

### 自助服务

- 自助式数据加载（无需建模）。
- 自助式混合个人数据和企业数据。
- 自动推断数据集之间的关联。

### 移动

- 支持触摸和语音操作，可以与数据对话。
- 全面的移动编辑功能。
- 自适应设计，适用于任何设备。
- 支持与 Android 和 Apple 设备上其他应用的原生共享。
- 向 Android 穿戴设备和 Apple 手表推送通知。

### 高级分析

- 集成有数百个免费函数。
- 为自定义分析提供免费的 R 发行版，不需要改变 RPД。

### 性能

- 更高的内存中处理能力
- 在Exalytics上运行内存中Essbase

### 新数据源

- 直接访问 Oracle Hyperion 应用数据。
- 个人自助数据。
- 直接访问 Cloudera Impala。

### 轻松升级

- 用一个文件 (BAR) 进行升级、备份、还原和恢复。
- 免费的校验工具 Baseline Validation Tool

- **出色的智能可视化。**以可视化图形呈现数据的操作简单，只需将属性拖入屏幕即可。系统将根据所选数据的类型自动呈现理想的可视化效果 — 不需要预先配置，也无需准确放置，系统会自动给数据定位。您可以立即开始分析，不用花时间配置图表和布局。此外，调整布局和更改可视化类型也很简单，因此您始终能控制显示情况。
- **一切都有关联。**可视化图形和数据默认相互关联，这就意味着，当您在可视化图形上高亮显示某些数据时，其他可视化图形上相应的数据会自动高亮显示，这有利于立即发现出新模式。整个过程动态交互，您可以将可视化图形用作筛选器，再结合使用引导式导航和搜索，就能在保有上下文的同时按照指引完成数据发现过程 — 跟网上购物的体验差不多。
- **简便易用。**整个平台的更新简便易用、效率高，提供强大的分析功能。主页、结果（即席查询和报告）和仪表盘（分析和生成仪表盘）界面的结构简单，留有更多空间，提供了更简洁的嵌套和拼接方式，有助于您专注于数据和快速发现重要内容。HTML-5 图形改善了视图呈现和可视化图形显示效果，使您更易于创建新的分组、计算和度量，可以更方便、更直接地与结果交互。

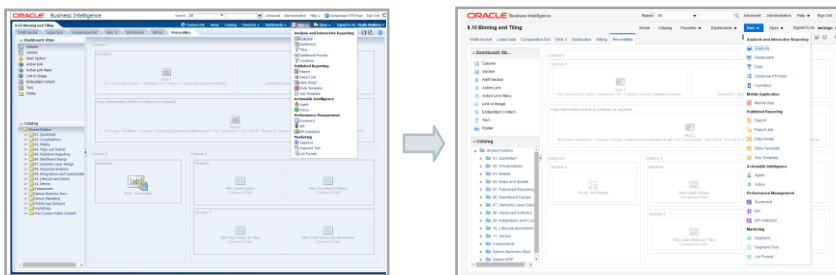


图 2.Oracle BI 12c 界面增强。

## 自助服务

除了以完善的数据集成和建模功能支持持续运营分析，BI 12c 还提供新的自助服务功能来加载和混合数据，且无需建模，这使组织中的任何人都能够快速进行分析。

- **数据加载。**现在，您只需在点击浏览个人文本文件和电子表格，就可以实现数据预览和文件上传。
- **数据混搭。**您可以轻松将个人数据和托管数据混合在一起 — BI 12c 自动推断数据集之间的关联，并允许用户以直观的方式重新定义关联和建立新关联。数据集合并可扩展维度和增加信息，从而使您能够增强现有的托管主题区域，实现越来越及时和相关度更高的分析。

## 移动化

BI 12c 提供日益敏捷的移动体验，在内部部署环境和云中使用的同一款移动应用。您可以立即在任意设备上开展分析，通过丰富的功能实现各种共享和协作，并利用 Oracle Mobile Security Suite 确保无论在线还是离线都获得卓越的安全性。

- **BI Ask。**现在，您可以使用 BI Ask 与数据对话。BI Ask 是一个通过搜索驱动的分析方法，它针对触摸和语音进行了优化。您可以语音提问或在搜索栏中输入问题，然后在应答区查看可视化图形显示结果。
- **编辑。**除了完全支持视图操作（触摸/滑动/缩放），BI 12c 还支持全面的移动编辑，用户可采用自适应设计为移动设备提供适宜的界面显示。BI Ask 结果可用于方便地创建新的可视化图形和分析，您可以从手机上浏览乃至放大至全屏进行更细致的查看。
- **可用性。**iOS版的界面经过了彻底的重新设计，支持设备切换，可实现跨手机、平板电脑、笔记本电脑的持续性；与 Spotlight Search 的集成则有助于您直接从 Apple 搜索框查找仪表盘和报告；此外，该界面还支持与其他应用的原生共享。面向 Android 设备的移动版 BI 现在还支持与附近的设备共享数据和跟进相关信息，并能够将任意仪表盘或内容投射到支持GoogleCast的设备上。最后，BI 12c 支持可穿戴设备，包括 Apple 手表和 Android 穿戴设备，在其上以通知的形式显示各种提醒。

### ORACLE BUSINESS INTELLIGENCE 12C

Oracle Business Intelligence 12c 是 Oracle 全面分析解决方案的基础，既可内部部署也支持云部署，从而实现在任何环境中的无缝分析。

#### 相关产品

- Oracle 数据可视化云服务
- Oracle 商务智能云服务



图 3.在任意设备上使用 Oracle BI 12c 分析。

## 轻松升级

从 BI 11g 升级到 12c 相当简单和可靠，节省了版本变更所需的时间和精力。BI Application Archive (BAR) 一个文件中提供了进行应用备份、还原、测试、克隆、迁移和升级所需的所有资源。此外，BI 12c 附带一个免费的自动化回归测试工具 Baseline Validation Tool，您可以使用该工具验证 11g 和 12c 版的数据、可视化图形、目录对象元数据和系统生成的 SQL。BI 12c 还对架构和生命周期管理进行增强，如模块化的元数据管理；更简单、更强健的安全性；以及自助服务功能。它简化了平台管理、大大降低了 IT 投资，具有极低的总拥有成本 (TCO)。

## 极致性能

数据集越来越大，因此数据分析需要超强性能。BI 12c 提供了一些全新的高级内存中处理选项，确保在整个分析过程中都能提供快速响应。

- **Oracle BI Server**。BI Server 内存中优化可加快汇总和排序、提高压缩率，并改善可变长度数据的内存使用率，从而提升整个平台的性能。此外，BI 12c 还继续支持 Oracle TimesTen In-Memory Database，现已通过 Oracle Database 12c In-Memory 选项的认证。
- **在Exalytics上运行内存中Essbase**。在Exalytics上运行Essbase中的大量内存中增强可提高并发能力。通过完全利用Exalytics内核和内存，扩展能力得到增强。此外，由于无需等待后台处理，性能也有了显著的提升。

## 更多高级分析

BI 12c 更紧密地集成了预测性分析，可提供扩展功能和增强的用户体验，帮助您更轻松地预测未来状况、对类似元素分组和展示离群值。BI 12c 能够利用公共域中免费提供的数百个函数包来扩展分析，还能在 BI Server 上运行免费的 Oracle R 发行版。您可以创建可针对任何引擎（R、Oracle 数据库、Spark 等）的自定义 R 脚本，无需改变 BI RPD 来交付结果。

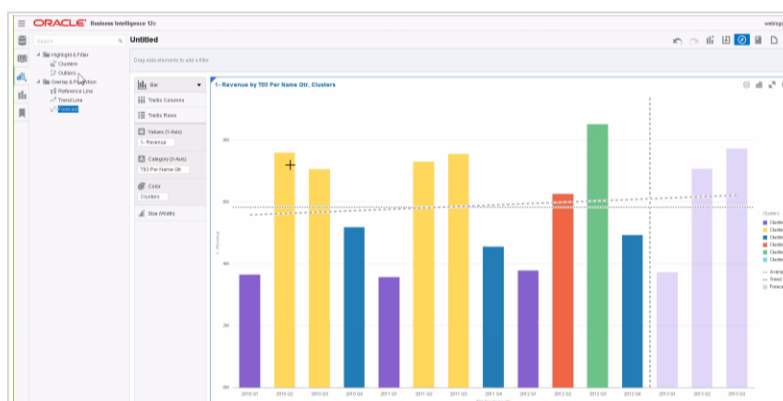


图 4.Oracle BI 12c 高级分析显示趋势线示例。

## 新数据源

为了实现各种新数据的持续可用性，并满足企业对数据融入分析的不增长的需求，BI 12c 提供对各种新数据源的访问，包括 Oracle 数据和大数据（以及上面“自助服务”一节中提及的个人数据）。

- **Hyperion**。BI 12c 可通过一次性登录直接访问 Hyperion Planning 和 Hyperion Financial Management 应用数据，支持原生计划特有的逻辑，并可在元数据导入时自动地、不失真地创建模型，因此它支持广泛的财务和企业管理报告与分析。
- **大数据**。使用 BI 12c，您可以通过 Cloudera Impala 分析 Hadoop 中的大数据。BI 12c 含有访问 Impala 的 DataDirect Connect ODBC 驱动程序，可生成针对 Impala 优化的 SQL 查询，从而实现极致性能。

## 通过战略性分析提高投资回报

Oracle Business Intelligence 12c 不仅方便易用，还能提供出色的分析。BI 12c 在一个易于使用和管理的综合平台上整合了众多特性，如可视化分析、自助发现、强大的运营分析报告、仪表盘、即时移动化、极致性能、高级分析、轻松访问各种数据源，等等。您也不必在云和内部部署之间作出选择，因为 BI 12c 是 Oracle 分析产品的基础，它提供共享技术、丰富功能和出色的用户体验，您可以在最适合自己业务的环境下打造自己的分析解决方案。这种灵活性将节省您的时间和成本，使您能够专注于数据的价值，帮助您充分利用分析来获得竞争优势和差异化优势，进而推进创新和提高投资回报。

# 甲骨文（中国）软件系统有限公司

## 北京远洋光华中心办公室

地址：北京市朝阳区景华南街5号远洋光华中心C座21层  
邮编：100020  
电话：(86.10) 6535-6688  
传真：(86.10) 6515-1015

## 北京汉威办公室

地址：北京市朝阳区光华路7号汉威大厦10层1003-1005单元  
邮编：100004  
电话：(86.10) 6535-6688  
传真：(86.10) 6561-3235

## 北京甲骨文大厦

地址：北京市海淀区中关村软件园24号楼甲骨文大厦  
邮编：100193  
电话：(86.10) 6106-6000  
传真：(86.10) 6106-5000

## 北京国际软件大厦办公室

地址：北京市海淀区中关村软件园9号楼国际软件大厦二区308单元  
邮编：100193  
电话：(86.10) 8279-8400  
传真：(86.10) 8279-8686

## 北京孵化器办公室

地址：北京市海淀区中关村软件园孵化器2号楼A座一层  
邮编：100193  
电话：(86.10) 8278-6000  
传真：(86.10) 8282-6401

## 上海名人商业大厦办公室

地址：上海市黄浦区天津路155号名人商业大厦12层  
邮编：200001  
电话：(86.21) 2302-3000  
传真：(86.21) 6340-6055

## 上海腾飞浦汇大厦办公室

地址：上海市黄浦区福州路318号腾飞浦汇大厦508-509室  
邮编：200001  
电话：(86.21) 2302-3000  
传真：(86.21) 6391-2366

## 上海创智天地10号楼办公室

地址：上海市杨浦区淞沪路290号创智天地10号楼512-516单元  
邮编：200433  
电话：(86.21) 6095-2500  
传真：(86.21) 6107-5108

## 上海创智天地11号楼办公室

地址：上海市杨浦区淞沪路303号创智天地科教广场3期11号楼7楼  
邮编：200433  
电话：(86.21) 6072-6200  
传真：(86.21) 6082-1960

## 上海新思大厦办公室

地址：上海市漕河泾开发区宜山路926号新思大厦11层  
邮编：200233  
电话：(86.21) 6057-9100  
传真：(86.21) 6083-5350

## 广州国际金融广场办公室

地址：广州市天河区珠江新城华夏路8号合景国际金融广场18楼  
邮编：510623  
电话：(86.20) 8513-2000  
传真：(86.20) 8513-2380

## 成都中海国际中心办公室

地址：成都市高新区交子大道177号中海国际中心7楼B座02-06单元  
邮编：610041  
电话：(86.28) 8530-8600  
传真：(86.28) 8530-8699

## 深圳飞亚达科技大厦办公室

地址：深圳市南山区高新南一道飞亚达科技大厦16层  
邮编：518057  
电话：(86.755) 8396-5000  
传真：(86.591) 8601-3837

## 深圳德赛科技大厦办公室

地址：深圳市南山区高新南一道德赛科技大厦8层0801-0803单元  
邮编：518057  
电话：(86.755) 8660-7100  
传真：(86.755) 2167-1299

## 大连办公室

地址：大连软件园东路23号大连软件园15号楼502  
邮编：116023  
电话：(86.411) 8465-6000  
传真：(86.755) 8465-6499

## 苏州办公室

地址：苏州工业园区星湖街328号苏州国际科技园5期11幢1001室  
邮编：215123  
电话：(86.512) 8666-5000  
传真：(86.512) 8187-7838

## 沈阳办公室

地址：沈阳市和平区青年大街390号皇朝万鑫国际大厦A座39层3901&3911室  
邮编：110003  
电话：(86.24) 8393-8700  
传真：(86.24) 2353-0585

## 济南办公室

地址：济南市历源大街150号中信广场11层1113单元  
邮编：250011  
电话：(86.531) 6861-1900  
传真：(86.531) 8518-1133

## 南京办公室

地址：南京市玄武区洪武北路55号置地广场19层1911室  
邮编：210018  
电话：(86.25) 8579-7500  
传真：(86.25) 8476-5226

## 西安办公室

地址：西安市高新区科技二路72号西安软件园零壹广场主楼1401室  
邮编：710075  
电话：(86.29) 8834-3400  
传真：(86.25) 8833-9829

#### 重庆办公室

地址：重庆市渝中区邹容路68号大都会商厦1611室  
邮编：400010  
电话：(86.23) 6037-5600  
传真：(86.23) 6370-8700

#### 杭州办公室

地址：杭州市西湖区杭大路15号嘉华国际商务中心810&811室  
邮编：310007  
电话：(86.571) 8168-3600  
传真：(86.571) 8717-5299

#### 福州办公室

地址：福州市五四路158号环球广场1601室  
邮编：350003  
电话：(86.591) 8621-5050  
传真：(86.591) 8801-0330

#### 南昌办公室

地址：江西省南昌市西湖区沿江中大道258号  
皇冠商务广场10楼1009室  
邮编：330025  
电话：(86.791) 8612-1000  
传真：(86.791) 8657-7693

#### 呼和浩特办公室

地址：内蒙古自治区呼和浩特市新城区迎宾北路7号  
大唐金座19层北侧1902-1904室  
邮编：010051  
电话：(86.471) 3941-600  
传真：(86.471) 5100-535

#### 郑州办公室

地址：河南省郑州市中原区中原中路220号  
裕达国际贸易中心A座2015室  
邮编：450007  
电话：(86.371) 6755-9500  
传真：(86.371) 6797-2085

#### 武汉办公室

地址：武汉市江岸区中山大道1628号  
武汉天地企业中心5号大厦23层2301单元  
邮编：430010  
电话：(86.27) 8221-2168  
传真：(86.27) 8221-2168

#### 长沙办公室

地址：长沙市芙蓉区韶山北路159号通程国际大酒店1311-1313室  
邮编：410011  
电话：(86.731) 8977-4100  
传真：(86.731) 8425-9601

#### 石家庄办公室

地址：石家庄市中山东路303号石家庄世贸广场酒店14层1402室  
邮编：050011  
电话：(86.311) 6670-8080  
传真：(86.311) 8667-0618

#### 昆明办公室

地址：昆明市三市街六号柏联广场写字楼11层1103A室  
邮编：650021  
电话：(86.871) 6402-4600  
传真：(86.871) 6361-4946

#### 合肥办公室

地址：安徽省合肥市蜀山区政务新区怀宁路1639号平安大厦18层1801室  
邮编：230022  
电话：(86.551) 6595-8200  
传真：(86.551) 6371-3182

#### 广西办公室

地址：广西省南宁市青秀区民族大道136-2号华润大厦B座2302室  
邮编：530028  
电话：(86.771) 391-8400  
传真：(86.771) 577-5500



公司网址: <http://www.oracle.com> (英文)

中文网址: <http://www.oracle.com/cn> (简体中文)

销售中心: 800-810-0161

售后服务热线: 800-810-0366

培训服务热线: 800-810-9931

欢迎访问:

<http://www.oracle.com> (英文)

<http://www.oracle.com/cn> (简体中文)

版权©2016 归 Oracle 公司所有。未经允许, 不得以任何形式和手段复制和使用。

本文的宗旨只是提供相关信息, 其内容如有变动, 恕不另行通知。Oracle 公司对本文内容的准确性不提供任何保证, 也不做任何口头或法律形式的其他保证或条件, 包括关于适销性或符合特定用途的所有默示保证和条件。本公司特别声明对本文档不承担任何义务, 而且本文档也不能构成任何直接或间接的合同责任。未经 Oracle 公司事先书面许可, 严禁将此文档为了任何目的, 以任何形式或手段(无论是电子的还是机械的)进行复制或传播。

Oracle 是 Oracle 公司和/或其分公司的注册商标。其他名字均可能是各相应公司的商标。